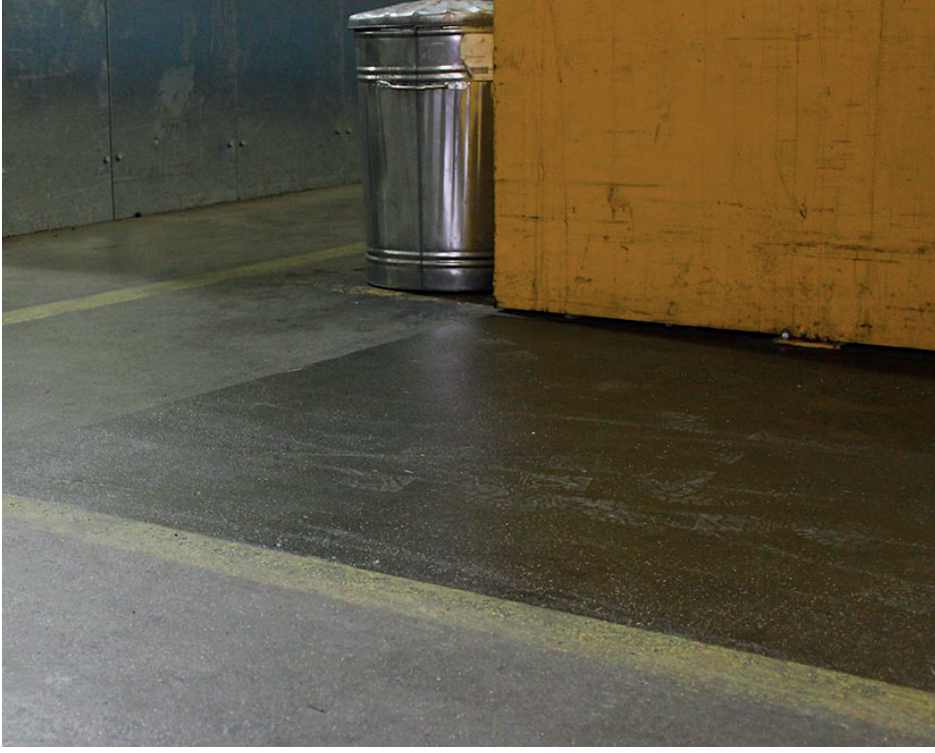


Solventli Geri Dönüşüm Astarı



Ürün Tanımı

İki bileşenli, düşük viskoziteli, Solventli Akrilik Reçine Esaslı geri dönüşüm astarıdır. Geri dönüşüm astarı.

Ürün Özellikleri ve Avantajları

Düşük viskozitelidir İy penetrasyon özelliğine sahiptir Yüksek yapışma dayanımına sahiptir. Solventlidir zemine tutunması sağlamdır. Uygulaması kolaydır. Katlar arası bekleme süreleri kısadır. Çok amaçlıdır. Dış mekanlarda da kullanılabilir.

Kullanım Alanları

Beton yüzeylerin, çimentolu şapların ve epoksi harçların astarlanmasında Normal ve çok emici yüzeylerde. Tüm Epoksi ve Poliüretan zemin kaplamalarından önce astar olarak. Epoksi esaslı tesviye harçları ve harç kaplamalar için bağlayıcı olarak Fayanslı yüzeylerde sac, beton, ahşap, kalebodur riskli yerlerde mutlaka kullanılmalıdır.

Uygulama Metodu / Ekipmanlar

Sürekli, gözeneksiz bir katın yüzeyi kapladığına emin olunuz. Gerekirse iki kat astar uygulaması yapınız. Polymex-887- fırça, rulo veya gelberi ile uygulanabilir.

Ambalaj

15 kg – 20.kg.- 25.kg Takımlar halinde

Geri Dönüşüm Astarı

Formaldehit (% 10,0)	0,71
Ethanol (% 15)	1,01
Ethanol (% 95)	4,96
Butil Asetat	4,79
MIBK	6,63
Benzin	0,44
Ksilen	12,6
Sodyum Hidroksit (% 10)	0,62
Laktik Asit (% 10)	0,95
	1,03
	0,87
	0,3
Asetik Asit (% 10)	0,76
Sülfürik Asit (% 10)	1,63
Sülfürik Asit (% 50)	0,82
Hidroklorik Asit (% 10)	0,91
Hidroklorik Asit (% 37)	0,58

Kimyasal Yapı Akrilik Reçine Geri dönüşüm astarı

Renk	Şeffaf Saydam Sıvı
Yoğunluk	A Bileşen: 1,10±0,02 (g / ml)
	B Bileşen: 1,03±0,02 (g / ml)
	(EN ISO 28 11-1)
	Karışım: 1,10±0,02 (g / ml)
Eğilme Mukavemeti 7 Gün	>30N/mm ² (TS EN 196-1)
Basınç Mukavemeti 7 Gün	>75N/mm ² (TS EN 196-1)
Betona Yapışma Mukavemeti	>4 N / mm ² (Betondan Kopma)
Çelliğe Yapışma Mukavemeti	>3 N / mm ² (TS EN 4624)
Uygulama Süresi	40 dk
Karışım Oranı	2 Birim A : 1 Birim
Tam Mukavemet	7 Gün

Yukarıdaki Tablo, 25 °C de 14 günlük kürünü almış ürünün 21 gün boyunca ilk tablodaki kimyasallara daldırılması sonucu kütlece % kazancı veya kaybı göstermektedir.

