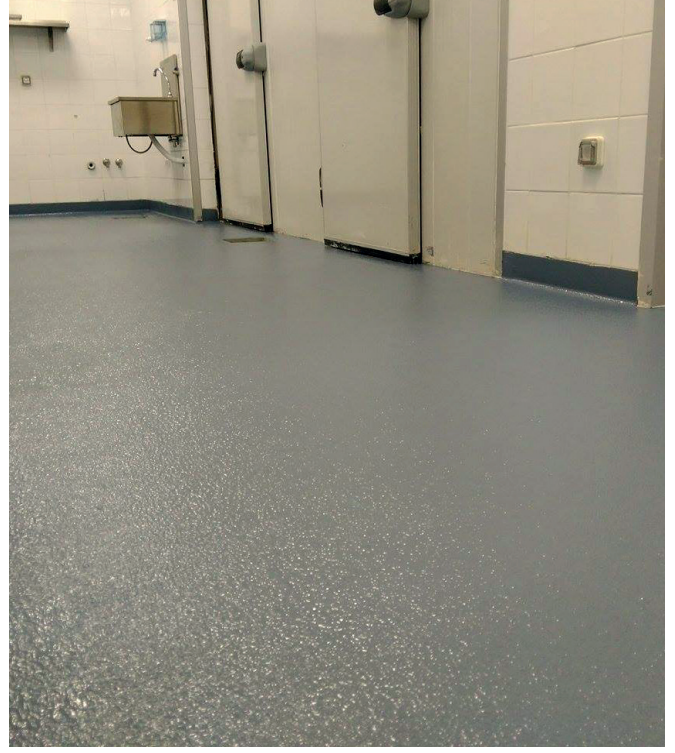


# 5001

# POLYMER<sup>R</sup>

## Portakal Görünümlü Grenli Son Kat Boya



### Ürün Tanımı

İki komponentli, Solventsiz, epoksi bazlı, grenli portakal görünümlü yarı mat son kat boyadır.

### Ürün Özellikleri

Yüksek kimyasal ve mekanik dayanıklılığa sahip olup sert bir film oluşturur. Solventsiz oluşundan dolayı yangın tehlikesi oluşturmaz. Film yüzeyi yarı mat ve grenlidir. Kolay temizlenir, bakteri barındırmaz, tozamaz, sağlığa zararı yoktur.

### Kullanım Alanları

Metal imalat sanayi, Gıda imalat sanayii, Kombinalar, Yemek fabrikaları, Sanayi mutfağı, İmalat ve montaj sanayi, Deniz üstü platformlar, Boya fabrikaları, Tekstil sanayi, Soğuk depolar, Otomotiv sanayilerinde kullanılır.

Beton ve metal yüzeyleri atmosferik ve kimyasal etkilerden korumak amacıyla rafineriler, petrokimya ve diğer sanayi kuruluşlarında liman ve tersanelerde, içme suyu ve yakıt depolarında, arıtma ve atık su tesislerinde, şarap depolama tankları, gıda sanayinde, hastane ve ilaç sanayi, laboratuvar, tekstil ve otomotiv endüstrisi gibi, zemin tozumasının üretimi etkilediği sanayi tesislerinde, dekoratif amaçlı zemin ve duvarlarda kullanılır.

### Uygulama

Ana malzeme karıştırıldıktan sonra sertleştirici ilave edilerek homojen oluncaya değin 2-3 dakika karıştırılır. Karışım 15 dakika dinlendirildikten sonra uygulamaya geçilir. Karışım ömrü süresince uygulanabilecek miktardan fazla malzeme hazırlanmamalıdır.

### Uygulama ve Teknik Özellikler

Yeni beton ve çimento sıvanın en az 21 gün kürlenmesi gerekir. Kürlenmiş yüzeydeki harç artığı vs. hafif kumlama veya fırçalama ile uzaklaştırıldıktan sonra seçilen astar uygulanır. Eski beton ve çimento sıva yüzeyindeki eskiden kalma boya, kir, toz vs. gibi gevsek parçacıklar kumlama, kazıma, fırçalama ile uzaklaştırılır. Yağ ve gres artıkları deterjanlı su ile temizlenir, nötralizasyon gerekiyorsa yüzey % 3-4 lük hidroklorik asit veya asetik asit çözeltisi ile silinir ve su ile yıkanır. Seçilen astar uygulanmadan evvel zeminin tamamen kuru olmasına dikkat edilmelidir.

**Uygulama Metotları:** Kısa tüylü rulo, Tarak mala veya Airless Sprey ile uygulanır.

**Uygulama Sıcaklığı:** +10 °C'nin altında uygulama yapılmamalıdır.

**Karışım Ömrü:** 20 °C'de 1 saat. Karışım miktarı ve ortam sıcaklığı yükseldikçe karışım ömrü kısalmır.

**Katlar Arası Bekleme:** En az 16 en fazla 48 saat. Bu zaman süresi aşıldığı takdirde zemin, iyi bir yapışma için zımpara ile pürüzlendirilmelidir.

**Kuruma Süresi:** 20°C'de yüzey kuruma: 6-8 saat ; 20°C'de tam kuruma : 16-24 saat

**Kürlenme:** 20°C'de 7 gün. Bu süre zarfında boya filminin hiç bir kimyasal ve mekanik etkiye maruz kalmaması gerekir.

**İnceltme ve Temizlik:** Emici beton yüzeylerde astar olarak kullanıldığı zaman ağırlıkça % 15 özel tineri Tiner ile inceltilir.

**Karışım Oranı:** Ağırlıkça 82 kısım ana malzeme, 18 kısım sertleştirici.

**Sarfiyat:** Teorik olarak 1 mm film kalınlığında tek katta yaklaşık 1 kg/m<sup>2</sup>

