

POLYME[®]X



Epoxy | Polyurea | Polyurethane | Coatings

СОДЕРЖАНИЕ

Грунтовки Серии 900

- 9 884 Грунтовка на битумной основе
- 10 885 Акриловая грунтовка
- 11 887 Грунтовка с растворителем
- 12 888 Эпоксидная грунтовка на водной основе
- 13 995 Поликарбамидная грунтовка
- 14 996 Полиуретановая грунтовка
- 15 999 Эпоксидная грунтовка для пола

Водоизоляционные материалы серии 1000

- 17 1005 Гибкая продукция для изоляции воды
- 18 1006 Однокомпонентная продукция для изоляции воды
- 19 1008 Изоляционный материал для предотвращения утечки воды
- 20 1009 Продукция для покрытия
- 21 1012 PRC водоизоляционная полиуретановая эластичная продукция
- 22 1013 Однокомпонентный барьер для влаги
- 23 1016 Акриловая продукция для изоляции воды на полимерной основе
- 24 1017 Водоизоляционная мембрана
- 25 1018 Эластотермический водоизоляционный материал на полимерной основе
- 26 1020 Изоляционный материал для натуральных камней
- 27 1022 Антибактериальный водоизоляционный материал
- 28 1023 Двухкомпонентный барьер для влаги
- 29 1024 2К полиуретановая изоляционная мембрана битумной модификации
- 30 1025 Полиуретановая инъекционная изоляция

Несгораемые краски серии 2000

- 32 2001 Несгораемая краска
- 33 2008 Теплоустойчивая несгораемая краска
- 34 2013 Теплоизоляционное покрытие
- 35 2016 Теплоустойчивая несгораемая краска

УФ устойчивые краски серии 2000

- 37 2003 Водоизоляционная краска в виде спрея поверх полиуретановой пены
- 38 2004 Однокомпонентная краска для дорожной линии
- 39 2006 Алифатическая краска последнего слоя
- 40 2007 Краска для изоляции бассейнов
- 41 2009 Краска для теннисного корта
- 42 2010 Алифатическая УФ краска последнего слоя
- 43 2012 Двухкомпонентная УФ краска для дорожной линии
- 44 2014 Эпоксидная краска для железа и металла
- 45 2015 Эпоксидная краска для железа и металла с растворителем
- 46 2017 Акриловая краска для дорожной линии на водной основе

Электроизоляцион ные заливные полимеры серии 3000

- 48 3002 Полиуретановый протолин
- 49 3003 Полиуретановый электроизоляционный литевой полимер
- 50 3013 Прозрачный протолин
- 51 3023 Прозрачный эпоксидный литевой полимер

Полиуретановые и эпоксидные клеи серии 3000

- 53 3000 Клей для ковровых площадок
- 54 3004 Клей для фильтров
- 55 3005 Полиуретановый клей для фильтров
- 56 3007 Рулонный клей
- 57 3011 PVS пластиковое покрытие
- 58 3012 Каучуковый клей
- 59 3014 Пластиковое PVC без фталатов
- 60 3022 Полимерная форма для декоративного бетона

Полиуретановые покрытия для полов серии 4000

- 62 4001 Нескользящее покрытие для пола
- 63 4003 PRC Полиуретановое покрытие для пола
- 64 4004 Покрытие для выравнивания пола
- 65 4005 Полиуретановое покрытие для пола
- 66 4007 Несгораемое полиуретановое покрытие
- 67 4012 Мастика – наполнитель на полиуретановой основе

Эпоксидные покрытия для полов серии 5000

- 69 5000 Эпоксидная краска на водной основе
- 70 5001 Зернистая краска последнего слоя апельсинового вида
- 71 5002 Эпоксидная краска для выравнивания пола
- 72 5003 Эпоксидная краска последнего слоя
- 73 5005 Прозрачное эпоксидное покрытие для пола
- 74 5006 Покрытие для пола, устойчивое к кислотам
- 75 5010 Раствор для ремонта, анкеров и монтажа на эпоксидной основе
- 76 5011 Эпоксидная краска последнего слоя без растворителя
- 77 5030 Эпоксидное покрытие для пола террас

Изоляционные материалы в виде спрея серии 6000

- 79 6010 Полиуретановая грунтовка
- 80 6011 Гибридный полиуретан
- 81 6012 Чистый полиуретан
- 82 6013 Двухкомпонентное полиуретановое покрытие для пола в виде спрея
- 83 6014 Жидкая полиуретановая изоляция в виде спрея
- 84 6015 Полиуретановая пена в виде спрея

Продукции для мореходства серии 7000

- 86 7002 Изоляционный материал для судов
- 87 7004 Полиуретановая жидкость для судов



O HAC

В конце 90-х годов расширялось применение химической продукции. В результате проведенных нами исследований в секторе строительной химии в этот период в 2003г мы прогнозировали быстрый рост этого сектора, и поэтому решили вступить в него. Впервые в Турции мы начали производить изоляционный клей, протолитин, электроизоляционные материалы и т.д. Растущий спрос и инвестиции в усовершенствование технологий вывели нашу фирму в лидеры в этом секторе.

В течение долгих лет POLYMEX выпускает высококачественную продукцию, доказывая свою непревзойденность в строительном секторе и привлекая внимание своим отношением к качеству и сетью выхода к покупателю.

С целью повышения имиджа марки и укрепления свое позиции в секторе POLYMEX всегда старается быть рядом с покупателем. Понимая, что правильная и быстрая реализация качественной продукции по доступной цене обуславливает рост фирмы и в логистическом плане, в 2012г наша фирма создала свое новое предприятие в Промышленной зоне «Тузла».

POLYMEX производит более 200 видов продукции строительной химии, удовлетворяя потребность клиентов и продолжая проводить исследования для усовершенствования и развития в этом направлении. Наряду с пользой для последнего пользователя мы также учли ожидания мастеров — строителей, выпуская продукции, отвечающие их стандартам.

POLYME^RX - Эпоксидные решения



Эпоксидный выравнитель пола

999- Грунтовка – 5002 – Промежуточный слой
5002 – Последний слой

Можно применить во всех промышленных полах покрытиях, фармацевтических заводах, больницах, электростанциях, заводах по выпуску агрегатов, предприятиях по производству пищевых продуктов, химических заводах, текстильных фабриках, ателье одежды, предприятиях по производству пластиковых изделий, выставочных салонах, автомобильном секторе и во всех складах и депо с широким ассортиментом цветов.

Эпоксидная краска с апельсиновым дизайном

999- Грунтовка – 5002 – Промежуточный слой
5001 – Последний слой

В целом, применяется в тяжелой промышленности и интенсивного движения транспорта во всех промышленных полах покрытиях, химических заводах, электростанциях, заводах по выпуску агрегатов, автомобильном секторе, во всех складах и полах, подвергающихся тяжелой физической нагрузке с широким ассортиментом цветов.



Антибактериальная эпоксидная краска

888 – грунтовка на водной основе
5000 - Промежуточный слой на водной основе
5000 - Последний слой на водной основе

Надежно применяется в больницах, промышленных кухнях, предприятиях по производству сухих и жидких пищевых продуктов, химической и фармацевтической промышленности, в помещениях упаковки и хранения, в помещениях, требующих соблюдение гигиены, пыль не берет, не пускает микробов.

Эпоксидная краска с виниловым эфиром

999- Грунтовка – 5002 – Промежуточный слой
5006 – Последний слой

Благодаря химической структуре, обладает высокой устойчивостью к теплу и химическим веществам (кислотная и щелочная среда). Такой специфический характер повышает механические свойства и показатели деформации под нагрузкой.





Применение на террасе

При сравнении с традиционными методами изоляции покрытие кровли террасы установлено, что полиуретановый спрей выгоднее на 80% с точки зрения потраченного времени, на 50% - расходов на изоляцию. Полиуретановая пена неустойчива к воздействию солнечных лучей. Если изоляционная система находится под прямыми солнечными лучами, обязательно нужно использовать защиту от ультрафиолетовых лучей.

Защитный слой для фундамента

Защитный слой наносится на бетонную поверхность под высоким давлением с помощью пульверизатора, легко достигая все выступы и впадины, а также места применения полиуретановой пены, при этом нет необходимости в каком-либо клее и механической фиксации. Полиуретановая пена в виде спрея отлично прилипает к поверхности и не подвергается воздействию удара, трясений и вибраций. Эластичен, становится неотъемлемой части той поверхности, куда нанесен. После нанесения полиуретановой пены в виде спрея защитный слой устойчив против трещин и химических составов.



Листовая кровля

Полиуретановая пена в виде спрея традиционно используется как для тепловой изоляции крыш жилых домов, так и для тепловой изоляции промышленных зданий. Обычно на крыши складов, производственных помещений, выставочных и спортивных залов используются профильные металлические листы. Эти конструкции нуждаются в теплоизоляционных материалах, способных выдержать нагрузки снега, ветра и дождя.

Полиуретановая пена в виде спрея применяется прямо на месте под высоким давлением, поэтому образует безупречное изоляционное покрытие, способное покрыть все

Обратный потолок

Сегодня, когда расходы на энергию увеличились, полиуретановая пена в виде спрея обеспечивает несравненную изоляцию крыши и комфорт, благодаря своей структуре, не прибегая к реконструкции или ремонту крыши. Ввиду того, что толщина балок на современных крышах почти всех домов составляет 10–14 см, поэтому с использованием обычных теплоизоляционных материалов не удастся получить нужный результат. Полиуретановая пена обладает крайне низкой теплопроводностью и высокой теплоизоляцией, поэтому обеспечивает теплоизоляцию кровель, предотвращая расходы и повышая преимущество материала. С помощью пульверизатора пена впрыскивается под высоким давлением на промежутки деревянных стропил или на бетонную поверхность, не прибегая к трудоемким процедурам по резке или монтажу.



Поликарбамидные решения POLYME^R

Поликарбамидные решения



Покрытие для террас

Защитный слой



Покрытие для бассейнов

Покрытие для автомобилей



Решения для спортивных площадок

Создание баскетбольной площадки

Создание волейбольной площадки

Создание теннисного корта

Полиуретановые решения для покрытия полов



Полиуретановый выравнитель пола

999- Грунтовка – 4003 – Промежуточный слой
4004 – Последний слой с использованием 2006 УФ защиты

Можно применить во всех промышленных полах покрытиях, фармацевтических заводах, больницах, электротехнических заводах, заводах по выпуску агрегатов, предприятиях по производству пищевых продуктов, химических заводах, текстильных фабриках, ателье одежды, предприятиях по производству пластиковых изделий, выставочных салонах, автомобильном секторе и во всех складах и депо с широким ассортиментом цветов.

Полиуретан с апельсиновым дизайном

999- Грунтовка – 4003 – Промежуточный слой
4005 – Последний слой с использованием 2006 УФ защиты

В целом, применяется в тяжелой промышленности и интенсивного движения транспорта во всех промышленных полах покрытиях, химических заводах, электротехнических заводах, заводах по выпуску агрегатов, автомобильном секторе, во всех складах и полах, подвергающихся тяжелой физической нагрузке с широким ассортиментом цветов.



Нескользящий пол

999 – грунтовка
4001 - Промежуточный слой
2006 - Последний слой

Надежно применяется в больницах, промышленных кухнях, предприятиях по производству сухих и жидких пищевых продуктов, химической и фармацевтической промышленности, в помещениях упаковки и хранения, в помещениях, требующих соблюдения гигиены, пыль не берет, не пускает микробов.

PRC Полиуретан

999- Грунтовка – 4003 – Промежуточный слой - 4003 – Последний слой с использованием 2006 УФ защиты
Предпочитается в промышленных зонах, особенно в судоходстве из-за кислотной устойчивости



Мы создаем крепкие отношения между зданиями и химией, потому что знаем свою ответственность перед окружающей нас природой.

Грунтовки серии 900

Привязаны ...

POLYME^RX



Грунтовки на битумной основе



POLYME^RX
THE CONSTRUCTION CHEMICALS COMPANY



POLYME^RX
THE CONSTRUCTION CHEMICALS COMPANY

Описание продукции

P-884 – Водоизоляционный однокомпонентный эмульсионный грунтовочный материал на битумной основе. «P-884 POLYME^RX битумная грунтовка» является водоизоляционным материалом на битумной основе, изготовленный для применения в качестве грунтовки для однокомпонентных водоизоляционных жидких материалов на битумной основе, особенно водоизоляционных мембран на битумной основе и водоизоляционных материалов на битумной основе.

Подготовка поверхности

P-884 Для применения грунтовки на битумной основе поверхность должна быть очищена от грязи, пыли, остатков шпательки или цемента, красок и масел, а также необходимо отремонтировать поврежденные и ослабевшие участки. При необходимости проведения ремонтных работ на поверхности, нужно использовать ремонтные материалы P-999 или P-996 не позднее, чем за один день до применения «P-884 POLYME^RX битумная грунтовка». Перед применением на минеральные и впитывающие поверхности POLYME^RX битумную грунтовку необходимо разбавлять растворителем до 25%.

Места применения

- При водоизоляционных работах подземных строений
- Для изоляции воды в фундаментах и террасах
- Для изоляции сырых помещений
- Для изоляции кровель и веранд

Расход

«P-884 POLYME^RX битумная грунтовка»: 0,400кг/м (в зависимости от впитывания поверхности может измениться)

Применение

«P-884 POLYME^RX битумная грунтовка» нужно нанести в два слоя с помощью кисти, рулона или пульверизатора на правильно подготовленную поверхность.

Хранение

«P-884 POLYME^RX битумная грунтовка» следует хранить при температуре от +5°C до +35°C. В регионах с жаркой температурой необходимо хранить в охлаждаемых помещениях. А в северных регионах продукцию нужно хранить при температуре выше +10°C. Нельзя допустить замораживание. Срок хранения при соблюдении вышеуказанных условий 12 месяцев.

Правила безопасности

При применении P-884 «P-884 POLYME^RX битумная грунтовка» необходимо надевать перчатки. Избегайте попадания продукции в глаза. При попадании в глаза промойте их обильной водой. В случае попадания продукции в желудок немедленно обращайтесь к врачу.



Акриловая первичная грунтовка



Описание продукции

Это однокомпонентная грунтовка на полимерной основе с растворителем.

Особенности продукции

«P-885 Акриловая первичная грунтовка» - отличная прозрачная однокомпонентная грунтовка для бетона на акриловой основе с растворителем. За счет высокой устойчивости долго сохраняет силу вязкости и толщину слоя под интенсивным движением. Уже через 20 минут по ней могут двигаться автомобили, поскольку она высыхает очень быстро. На бетонной поверхности применяется для установления линий. Обладает высокой физической и химической устойчивостью. Именно по этим свойствам сегодня предпочтение отдается этому виду грунтовок нового поколения.

Места применения

Информация о приготовлении «P-885 Акриловая первичная грунтовка»: Перед применением поверхность должна быть сухой, очищенной от пыли, масел и другой грязи. Температура подлежащей обработке поверхности должна быть выше 15°C. Бетонную поверхность по возможности нужно мыть водой под давлением. Необходимо прождать не менее 1 дня при солнечной погоде. Водные пары, впитанные в бетонную поверхность, должны быть полностью испарены. Нельзя применять на мокрую поверхность. Информация о применении: Рекомендуется нанести на дорожную поверхность POLYME X акриловую первичную грунтовку с растворителем с помощью автоматических агрегатов. При необходимости можно применить с помощью кисти или валика. Разбавлять не требуется, поскольку продукция обладает достаточной вязкостью. Надевайте перчатки и маску в процессе применения.

Технические особенности

Мокрый слой Толщина	Сухой слой Толщина	Расход (м ² /л)	Расход (м ² /л)
145	80	6,88	0,14
182	100	5,5	0,2
273	150	3,67	0,35
318	175	3,14	0,43

Физические особенности

Цвет: Прозрачный
 Вязкость: (DIN 6): 60 ± 2 KU
 Консистенция: 1,50 ± 0,02 гр/мл
 Количество твердого вещества: [%]: 20 ± 2
 Точка возгорания: ≤ 21°C

Хранение и срок годности

Первичная грунтовка реализуется в металлических ведерках в 15 и 20 кг. Срок хранения при соблюдении условий хранения 1 годов. Хранить в закрытых помещениях далеко от источников воспламенения. «POLYME X Акриловая первичная грунтовка» Для получения более подробной информации обратитесь в наш технический сервис. TDS – PRIMER -885 «POLYME X Акриловая первичная грунтовка с растворителем». Примечание: Все данные по данной продукции основаны на лабораторные исследования. В реальности «POLYME X Акриловая первичная грунтовка с растворителем» может измениться по причине условий, не предусмотренных «AŞY PLOYMEKS KİMYA SAN TİC ŞTİ».



Перерабатываемая грунтовка с растворителем



POLYME^R
THE CONSTRUCTION CHEMICALS COMPANY



POLYME^R
THE CONSTRUCTION CHEMICALS COMPANY

Описание продукции

Двухкомпонентная акриловая перерабатываемая грунтовка на полимерной основе с растворителем и малой вязкостью. Перерабатываемая грунтовка.

Особенности и преимущества продукции

Обладает малой вязкостью и отличной пенетрацией. Отлично прилипает. Содержит растворитель и отлично прихватывается к поверхности. Легко применяется. Для нанесения очередного слоя долго ждать не нужно. Многоцелевая. Можно применить в наружном пространстве.

Места применения

Для грунтовки бетонных поверхностей, цементных стяжек и эпоксидных растворов, а также сильно впитывающих поверхностей. В качестве грунтовки перед применением всех эпоксидных и полиуретановых покрытий для пола. Обязательно требуется применить в качестве связующего для нивелирующих растворов на эпоксидной основе, а также на таких рискованных местах, как кафельные покрытия, металлические листы, бетон, дерево.

Упаковка

15 кг – 20 кг – 25 кг в виде комплектов

Перерабатываемая грунтовка

Формальдегид (10%)	0,71
Этанол (15%)	1,01
Этанол (95%)	4,96
Бутил ацетат	4,79
МИБК	6,63
Бензин	0,44
Ксилол	12,6
Гидроксид натрия (10%)	0,62
Молочная кислота (10%)	0,95
	1,03
	0,87
	0,3
Уксусная кислота (10%)	0,76
Серная кислота (10%)	1,63
Серная кислота (50%)	0,82
Соляная кислота (10%)	0,91
Соляная кислота (37%)	0,58

Химический состав перерабатываемая грунтовка на полимерной основе

Акриловая	Перерабатываемая грунтовка на полимерной основе
Цвет	Прозрачный Жидкий А компонент: 1,10 ± 0,02 (г/мл) В компонент: 1,03 ± 0,02 (г/мл) (EN ISO 2811 -1) Смесь: 1,10 ± 0,02 (г/мл)
Сила	> 30N/mm2 (TS EN 196 - 1)
Сопротивление наклону 7 дней	> 75N/mm2 (TS EN 196 - 1)
Сопротивление давлению 7 дней	> 3N/mm2 (TS EN 4624)
Сопротивление слипанию к бетону	
Срок применения	40 мин.
Соотношение	2 единицы А: 1 единица
Полное сопротивление	7 дней



«Аристотель (384-323 до н.э.) выдвинул идею особенности элементов. Он утверждал, что каждый элемент обладает особым свойством и это связано с разными количественными переменными»



Эпоксидная грунтовка на водной основе



Описание продукции

Эпоксидная грунтовка на полимерной основе – прозрачная эпоксидная грунтовка на водной основе без растворителя, содержащая 100% твердого вещества. Заполняет поры бетонной поверхности и обеспечивает безупречное сцепление материала к поверхности. Перед применением полиуретановых и эпоксидных покрытий отлично заполняет поры на любых бетонных, деревянных и металлических поверхностях, предотвращает проникновение влаги снизу, обеспечивает полное сцепление наносимого после нее материала покрытия, предотвращает образование пыли и песка на бетонных поверхностях, а также отлично сочетается с материалами покрытия на эпоксидной основе.

Особенности и преимущества продукции

Защищает от коррозии, устойчива к щелочи и кислотам. Не подвергается воздействию грибков и бактерий. Отлично прилипает к поверхности, устойчива к ультрафиолетовым солнечным лучам. Водонепроницаема, также не пропускает кислотные смеси, солевые смеси, устойчива к воздействию нефти. Жесткая и не подвергается деформации при температуре от - 55°C до + 28°C. Можно спокойно использовать в участках с подогревом снизу. Предотвращает образование пыли и песка, улучшает поверхность, на которую нанесена. Обеспечивает полное сцепление наносимого после нее материала покрытия. Отлично заполняет поры на любых поверхностях и предотвращает проникновение влаги снизу.

Применение и предупреждение

Места применения должны быть очищены от грязи, ржавчины и пр. веществ. Бетонные поверхности должны быть чистыми и сухими. На старых и изношенных поверхностях сначала нужно провести ремонт. Можно наносить грунтовку с помощью кисти, валика и пульверизатора. Необходимо закончить работу в течение 1 часа. Один слой достаточен. Через 6-8 часов на высохшую грунтовку можно нанести покрытие последнего слоя.

Технические свойства

Цвет:	Прозрачный, серый, белый и любой другой
Блеск:	Блестящий и матовый
Связующее вещество:	Полимер без растворителя на водной основе
Точка блеска:	Не блестит. Без растворителя
Температура применения:	-08°C +35°C
Консистенция:	1,15 ± 0 г/см ³ 1,15 ± 0 г/см ³ 75 – 80
Консистенция:	Первичное высыхание 2 часа; полное высыхание – 4 часа
Консистенция:	155°C
Высыхание:	
Сопротивление против тепла	
Расход	
Поверхность:	Расход в м ³
Бетон	0,300 гр.
Металл	0,150 гр.
Дерево	0,160 гр.

Упаковка

5 кг, 15 кг, - комплект, 21 кг – комплект, 30 или бочка в любой массе



Полиуретановая изоляционная грунтовка для пола



POLYME^R
THE CONSTRUCTION CHEMICALS COMPANY

POLYME^R
THE CONSTRUCTION CHEMICALS COMPANY

Описание продукции

Прозрачная двухкомпонентная грунтовка, содержащая 100% твердого вещества. Заполняет поры бетонной поверхности и обеспечивает безупречное сцепление материала к поверхности.

Особенности и преимущества продукции

Степень проникновения в бетон высокая, устойчива к износу, выдерживает огромное давление и эластична. Защищает от коррозии, устойчива к щелочи и кислотам. Отлично прилипает к поверхности, устойчива к ультрафиолетовым солнечным лучам. Водонепроницаема, также не пропускает кислотные смеси, солевые смеси, устойчива к воздействию нефти. Эластична и не разрушается при температуре от - 40°C до + 28°C. Можно спокойно использовать в участках с подогревом снизу. Предотвращает образование пыли и песка, улучшает поверхность, на которую нанесена. Обеспечивает полное сцепление наносимого после нее материала покрытия. Отлично заполняет поры на любых поверхностях и предотвращает проникновение влаги снизу.

Применение и предупреждение

Места применения должны быть очищены от грязи, ржавчины и пр. веществ. Бетонные поверхности должны быть чистыми и сухими. Компоненты А и В следует размешивать в течение 2-3 мин. и довести до нужной кондиции. Необходимо закончить работу в течении 1 часа. Можно наносить грунтовку с помощью кисти, валика и пульверизатора. Один слой достаточен. После нанесения получается слой толщиной в 36/40 микрон. Через 6-8 часов на высохшую грунтовку можно нанести покрытие последнего слоя.

Упаковка

15 кг, 21 кг – комплект, 30 или бочка в любой массе

Технические свойства

Цвет:	Любой цвет
Блеск:	Блестящий и матовый
Связующее вещество:	Полимер без растворителя
Точка блеска:	Не блестит.
Температура применения:	-0°C + 35°C
Консистенция: Компонент А (20°C)	1,25 гр/мл
Компонент В (20°C)	1,23 гр/мл
	65 – 70
Высыхание (20°C)	Первичное - 2 часа; Полное – 4 часа



Полиуретановая грунтовка



Описание продукции

Полиуретановая двухкомпонентная изоляционная грунтовка для пола на полимерной основе без растворителя. POLYME X двухкомпонентная полиуретановая грунтовка содержит 100% твердого вещества. Прозрачная грунтовка для бетонных и аналогичных поверхностей. Заполняет поры бетонной поверхности и обеспечивает безупречное сцепление эпоксидного или полиуретанового материала для выравнивания к поверхности. Применяется при уровне влаги бетона в 5%.

Особенности и преимущества продукции

Степень проникновения в бетон высокая, устойчива к износу, выдерживает огромное давление и эластична. Защищает от коррозии, устойчива к щелочи и кислотам. Не подвергается воздействию грибков и бактерий. Устойчива к ультрафиолетовым солнечным лучам. Отлично прилипает к поверхности. Водонепроницаема, также не пропускает кислотные смеси, солевые смеси, устойчива к воздействию нефти.

Применение и предупреждение

Места применения должны быть обязательно грунтованы, очищены от грязи, ржавчины и пр. веществ. Бетонные поверхности должны быть чистыми и сухими. На старых и изношенных поверхностях сначала нужно провести ремонт. Бетон должен быть полностью высохшим. Соотношения для размешивания 1 доля отвердителя на 2 доли материала и при необходимости 03-05% добавить растворитель и размешивать в течение 2-3 мин. и довести до нужной кондиции. Грунтовку можно наносить с помощью кисти, валика и пульверизатора. Необходимо закончить работу в течении 1 часа. После нанесения получается слой толщиной в 36/40 микрон. После нанесения грунтовки нельзя намочить поверхность не менее 4 часов, не ходить по ней и нужно охранять. Через 6-8 часов на высохшую грунтовку можно нанести 996 POLYME X – Полиуретановую грунтовку.

Технические свойства

Цвет:	Любой цвет
Блеск:	Блестящий и матовый
Связующее вещество:	Полимер без растворителя
Точка блеска:	Не блестит.
Температура применения:	-0°C + 35°C
Консистенция:	Основной материал 1,20/ отвердитель – 1,20
Соотношение для смеси:	2/1 кг по весу
Время применения:	1 час при температуре от -2°C до +25°C
Устойчивость к сгибанию	TSE
Устойчивость к натягиванию	ISO 178-ISO 527-2/179-1
Теплоустойчивость	от -40°C до +280°C
Высыхание	Первичное - 4 часа;
Физическая и химическая устойчивость	Через 7 дней
Экологически безвредный материал. Не вреден после полного высыхания.	
Расход	
Поверхность:	Расход в м ³
Бетон	0,300 гр.
Металл	0,185 гр.
Дерево	0,200 гр.
Упаковка	

Упаковка

15 кг, 21 кг – комплект, 30 или бочка в любой массе



PRC Эпоксидная грунтовка для пола



Описание продукции

Применяется в качестве грунтовки под любой материал на эпоксидной основе. Двухкомпонентная Эпоксидная грунтовка без растворителя на эпоксидной основе.

Особенности и преимущества продукции

Проникает в поверхность и повышает ее твердость. Предотвращает проникновение масел и слабых химических веществ. Защищает от коррозии, устойчива к щелочи и кислотам. Устойчива к ультрафиолетовым солнечным лучам. Степень проникновения в бетон высокая, устойчива к износу, выдерживает огромное давление и эластична. Водонепроницаема, также не пропускает кислотные смеси, солевые смеси, устойчива к воздействию нефти. Эластична и не разрушается при температуре от -40°C до +28°C. Можно спокойно использовать в участках с подогревом снизу. Предотвращает образование пыли и песка, улучшает поверхность, на которую нанесена. Обеспечивает полное сцепление наносимого после нее материала покрытия. Отлично заполняет поры на любых поверхностях и предотвращает проникновение влаги снизу.

Применение и предупреждение

Бетон должен быть полностью высохшим. Соотношения для размешивания 1 доля отвердителя на 2 доли материала и при необходимости 03-05% добавить растворитель и размешивать в течение 2-3 мин. и довести до нужной кондиции. Грунтовку можно наносить с помощью кисти, валика и пульверизатора. Необходимо закончить работу в течении 1 часа. После нанесения получается слой толщиной в 36/40 микрон. После нанесения грунтовки нельзя намочить поверхность не менее 4 часов, не ходить по ней и нужно охранять. Через 6-8 часов на высохшую грунтовку можно нанести покрытие.

Технические свойства

Цвет:	Любой цвет
Блеск:	Блестящий и матовый
Связующее вещество:	Полимер без растворителя
Точка блеска:	Не блестит.
Температура применения:	-0°C + 35°C
Консистенция:	
Консистенция: Компонент А (20°C)	1,25 гр/мл
Компонент В (20°C)	1,23 гр/мл
	65 – 70
Высыхание (20°C)	Первичное - 2 часа; Полное – 4 часа
Расход	
Поверхность:	Расход в м ³
Бетон	0,300 гр.
Металл	0,185 гр.
Дерево	0,200 гр.
Упаковка	
16 кг – комплект, 20 кг – комплект, 30 или бочка в любой массе	



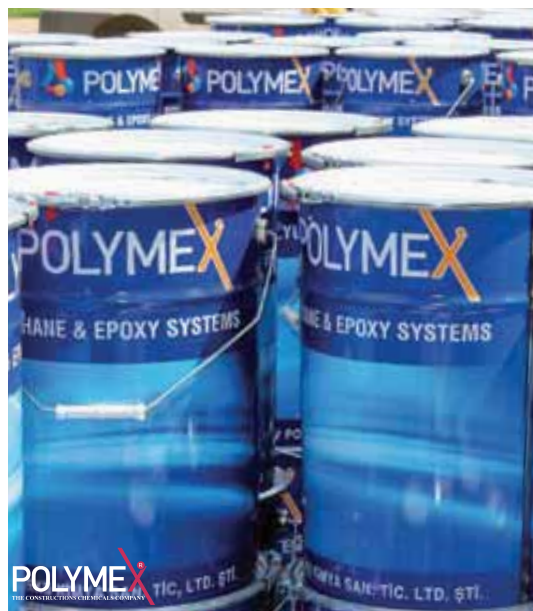
«Мы защищает сооружение от вредного воздействия влаги, что делает нас ответственными перед желаниями людей жить в комфорте»

Водоизоляционные материалы серии 1 000

POLYME^RX

Мы ответственные ...

Эластичный водоизоляционный материал



Описание продукции

Полиуретановый двухкомпонентный изоляционный материал без растворителя.

Особенности и преимущества продукции

После применения образует целый материал без стыковок и полностью предотвращает любую утечку. Не боится постоянного контакта с влагой. Сохраняет механические свойства при температуре от -30°C + 90°C , закрывает щели до 2 мм. Пропускает водные пары. Отлично прилипает к поверхности, не нуждаясь в помощи поддерживающих материалов. Ходить по такой поверхности можно. При повреждении легко можно устранить изъяны за несколько минут. Антибактериален, поэтому бактерии не размножаются в нем. Устойчив к кислотам, щелочи (10%), детергентам, морской воде, маслам и смазочным материалам.

Хранение и срок хранения

Можно хранить до 9 месяцев в оловянных ведрах в сухих и прохладных помещениях. Материал необходимо защитить от попадания прямых солнечных лучей и влаги. Хранить при температуре от $+5^{\circ}\text{C}$ + 30°C . Хранить, не вскрывая в оловянных ведрах, на которых указаны описание материала, номер партии и этикетки по применению.

Применение и предупреждение

Соотношения для размешивания 1 доля отвердителя на 4 доли материала и размешивать в течение 3 – 4 мин. и довести до нужной кондиции. Грунтовку можно наносить с помощью кисти, валика и пульверизатора. Работу необходимо закончить в течение 35 мин. при температуре $+25^{\circ}\text{C}$ (летом), в течение 50 мин. при холодной температуре (зимой). В случае применения на стену или в водоемах необходимо очистить от прежней краски ил материалов. Не подогреть в течение 24 часов, не ходить по ней и защищать.

Технические свойства

Цвет:	Белый, серый, голубой, кремовый, прозрачный
Блеск:	Блестящий и матовый (по желанию)
Связующее вещество:	Полиуретановый полимер
Консистенция:	Основной материал 1,25/ отвердитель – 1,22
Температура применения:	-0°C + 35°C
Время применения:	45 мин. при температуре от -2°C до $+25^{\circ}\text{C}$
Время отверждения:	45 мин. при температуре от 25°C до $+25^{\circ}\text{C}$
Теплоустойчивость	от -40°C до $+220^{\circ}\text{C}$
Высыхание	2 часа; Полное высыхание 48 часов
Экологически безвредный материал. Не вреден для здоровья.	
Устойчивость к стибанию	45 кг/см ² (DIN 53452)
Устойчивость к натягиванию	30 кг/см ² (DIN 53455)
Устойчива к ультрафиолетовым лучам.	
Расход	
Поверхность:	Расход в м ³
Бетон	0,300 гр.
Металл	0,185 гр.
Дерево	0,200 гр.

Места применения

В основном, в открытые и закрытые бассейны. Для изоляции водохранилищ. В качестве защитного слоя на бетонные поверхности крыш, балконов и террас. Для изоляции от влаги в ванной, бассейнах, кухнях и аналогичных влажных участках. Для изоляции цветных рассады и горшков.



1006

POLYME^RX

Однокомпонентный водоизоляционный материал



Описание продукции

Однокомпонентный полиуретановый изоляционный материал с высокой эластичностью и устойчивый к ультрафиолетовым лучам

Особенности и преимущества продукции

Готов к применению. Легко и быстро наносится. Можно нанести с помощью кисти, валика и пульверизатора. Обеспечивает безупречный цельный охват пола. Пропускает водные пары. Не теряет качество при температуре от - 30°C + 120°C

Хранение и срок хранения

Срок хранения 12 месяцев сухих и прохладных помещениях в не вскрытых оригинальных упаковках.

Места применения

Используется в старых и новых террасах, в ямках на крыше, в качестве защитного слоя в фундаменте, для изоляции в бассейнах, под керамикой и сверх керамики.

Применение и предупреждение

Поверхность необходимо подготовить для нанесения POLYMEX 1006. После вскрытия при комнатной температуре необходимо размешать в малых оборотах (300 об/мин.) до достижения гомогенного состояния. Затем можно нанести материал на грунтованную поверхность с помощью кисти, валика и пульверизатора. Расход на каждый слой составляет примерно 0,6 кг. Второй слой можно нанести через 8 часов.

Подготовка поверхности

Поверхность должна быть сухой, чистой и очищенной от химикатов. Уровень влаги – не более 5%. Поверхность обязательно должна быть грунтована с POLYMEX -410.

Технические свойства

Цвет:	Белый, серый, голубой, кремевый, прозрачный
Блеск:	Блестящий и матовый
Связующее вещество:	Полиуретановый полимер с растворителем
Консистенция: 20°C	1,40 кг/л
Твердое вещество	100/100
Толщина слоя: сухой/ мокрый	650/450 микрон
Практический охват	1,2 кг/м ²
Высыхание	Первичное – 2-4 часа; Полное высыхание 24 часа. Второй слой – через 24 часа
Температура применения:	- 5°C + 35°C
Разбавление:	Только в случае применения в качестве грунтовки
Теплоустойчивость	от - 40°C до +220°C
Устойчив к ультрафиолетовым лучам	
Форма применения:	кисть, валик, стальной шпатель и пульверизатор.
Срок смеси:	45 мин. – 1 час
Расход	
Поверхность:	Расход в м ³
Бетон	0,300 гр.
Металл	0,185 гр.
Дерево	0,200 гр.



Изоляционный материал для предотвращения утечки воды



Описание продукции

Однокомпонентный акриловый смоляной водоизоляционный материал на водной основе белого - серого – кремового цветов, готовый к применению. Соответствует описанию «FIRE RETERDANT COATINGS»

Особенности и преимущества продукции

Готов к применению. Дает поверхности возможность дышать. Сопротивление натяжения при 23°C через 24 часа составляет 24,5кгф/см2, а через 72 часа - 55 кгф/см2. Наносится с помощью кисти, валика и шпателя. Не подвергается воздействию солнечных лучей. Сохраняет свою эластичность даже при низкой температуре. Устойчив к перепадам температуры, не разрушается при замерзании и размораживании. Категорически не содержит растворителя. Антистатичный и антибактериальный.

Хранение и срок хранения

Можно хранить до 12 месяцев в оловянных ведрах в сухих и прохладных помещениях. Материал необходимо защитить от попадания прямых солнечных лучей и влаги. Хранить при температуре от + 5°C + 30°C. Хранить, не вскрывая в оловянных ведрах, на которых указаны наименование изготовителя, описание материала, номер партии и этикетки по применению.

Места применения

В основном применяется на наружных пространствах при вертикальной и горизонтальной покраске. Наклонные террасы, крыши балконов, для изоляции фасадов, под кафелем и поверх кафеля, на северных фасадах зданий, для изоляции бассейнов, фундаментов, крупных бассейнов питьевой воды. Для изоляции под полиуретановыми покрытиями и поверх их. Для изоляции ваннных и влажных зон. Для изоляции наружных садилов и террас.

Технические свойства

Цвет:	Прозрачный и любой цвет
Блеск:	Блестящий и матовый
Связующее вещество:	Полиуретановый полимер
Точка блеска:	Не блестит
Твердое вещество	100/100
Температура применения:	+ 8°C + 35°C
Консистенция: 20°C	1,2 ± 0,1 гр/мл
Компонент А	1,2 ± 0,05 гр/мл
Компонент В	1,2 ± 0,05 гр/мл
Высыхание	Первичное – 1-2 часа;
Экологически безвредный.	
Точка блеска:	Не блестит. Без растворителя.
Форма применения:	кисть, валик, стальной шпатель и пульверизатор.
После полного высыхания не вреден для здоровья.	
Расход	
Поверхность:	Расход в м ³
Бетон	0,300 гр.
Металл	0,185 гр.
Дерево	0,200 гр.
Упаковка	

В тарях по 20, 25, 30 и 50 кг.



Продукция для покрытия среды с алкидной кислотой



Описание продукции

Двухкомпонентный изоляционный материал без растворителя, отлично прилипающий на эластичные или жесткие поверхности

Места применения

Можно спокойно применить в закрытых помещениях, поскольку не содержит растворитель. Ввиду этого также можно с уверенностью применять в грузовых терминалах, резервуарах для балласта, водных резервуарах и крупных бассейнах питьевой воды. Категорически не подвергается воздействию кислот и растворителей. Устойчив к физическим и химическим факторам, обеспечивает гигиеническую чистоту. Применяется в предприятиях по производству пищевых продуктов, больницах, в складах холодного воздуха, в резервуарах для кислот, в резервуарах хранения масла, мазута, парафина и т.д. На половых поверхностях закрытых автостоянок, бассейнах, судах и яхтах (после скребка песка). На бетонные и прочие пористые поверхности перед применением POLYMEX-1009 рекомендуется POLYMEX алкидная грунтовка. В основном, изготовлен для покрытия полов и бассейнов. Антиокислен, и поэтому не вызывает изменения вкуса и запаха воды.

Технические свойства

Цвет:	Белый, серый, кремовый и любой цвет
Эластичность	600%
Консистенция	1,50 гр/мл
Точка блеска:	Не блестит
Форма применения:	кисть, валик, стальной шпатель и пульверизатор.
Температура пола:	+7 °C + 120 °C
Прилипание:	12 кгф/ см ²
Высыхание	Полное – 48 часов

Физическая и химическая устойчивость:
Начинается через 7 дней после применения.
Не распространяет ядовитых газов

Применение и предупреждение

Поверхность необходимо подготовить для нанесения POLYMEX 1009. После вскрытия при комнатной температуре необходимо размешать в малых оборотах (300 об/мин.) до достижения гомогенного состояния. Затем можно нанести материал на грунтованную поверхность с помощью валика с короткими волосками и пульверизатора. Расход на каждый слой составляет примерно 0,6 кг. Второй слой можно нанести через 8 часов (не позднее 48 часов).



PRC водоизоляционная полиуретановая эластичная продукция



Особенности и преимущества продукции

Защищает от коррозии, устойчива к щелочи и кислотам. Можно спокойно применить в закрытых помещениях, поскольку не содержит растворитель. Антибактериальная. Эластичность 300%. Не подвергается воздействию грибов и бактерий. Устойчива к ультрафиолетовым солнечным лучам. Степень проникновения в бетон высокая, устойчива к износу, выдерживает огромное давление и эластична. Водонепроницаема, также не пропускает кислотные смеси, солевые смеси, устойчива к воздействию нефти.

Места применения

В основном, применяется для изоляции закрытых помещений, крупных бассейнов питьевой воды, террас и кровель, под кафелем и поверх кафеля, ванных и других влажных помещений. Для изоляции наружных садиков и террас.

Хранение и срок хранения

Можно хранить до 12 месяцев в оловянных ведрах в сухих и прохладных помещениях. Материал необходимо защитить от попадания прямых солнечных лучей и влаги. Хранить при температуре от + 5°C + 30°C. Хранить, не вскрывая в оловянных ведрах, на которых указаны наименование изготовителя, описание материала, номер партии и этикетки по применению.

Технические свойства

Технические свойства	
Цвет:	Любой цвет
Связующее вещество	PRC полиуретановая смола
Консистенция	1,20 – 1,25 гр/мл
Соотношение:	А/В – 5/1
Твердое вещество:	99%
Форма применения:	кисть, валик, стальной шпатель и пульверизатор.
Материал сам распространяется на поверхность и выравнивается.	
Время применения:	45-55 мин. при + 5 °C /+ 35°C
Рекомендуется применить свыше + 5 °C	
Блеск:	Блестящий или матовый
Высыхание	Полное – 6 - 8 часов
Физическая и химическая устойчивость: Начинается через 7 дней после. Не распространяет ядовитых газов Не разрушается 20 лет.	

Применение и предупреждение

Места применения должны быть очищены от грязи, ржавчины и пр. веществ. Бетонные, листовые или металлические поверхности должны быть чистыми и сухими. На старых и изношенных поверхностях сначала нужно провести ремонт. Бетон должен быть полностью сухим



Однокомпонентный барьер для влаги



Описание продукции

Прозрачный, желтоватый, устойчивый к износу, проникающий вглубь, однокомпонентный изоляционный материал. Применяется для изоляции стен подвальных помещений, подверженных негативному воздействию влаги.

Особенности и преимущества продукции

Легко применяется (с помощью кисти или валика). Проникает глубоко. Придает цельный вид штукатурке, шпатлевке и защищает их от влаги и сырости. Можно покрасить со всеми обычными красками для стен. Устойчив к бактериям и грибкам. Выравнивает поверхность, защищает шпатлевку и краску от образования влаги. Обеспечивает сопротивление к пятнам масла, влаги, химикатов и пр.

Места применения

POLYME^R - 1013 – изоляционный материал с высоким сопротивлением. Можно применить на оштукатуренные, бетонные, деревянные стены или стены из альчипана. Стены фундаментов в подвальных помещениях.

Технические свойства

POLYME^R - 1013 следует нанести на изолируемую поверхность до полного покрытия. Через 2-3 часа (не позднее 4 часов) следует нанести второй слой, пока первый слой полностью не высох. Если проблема влаги серьезная и ожидается высокое отрицательное давление, то лучше нанести третий слой. Через 12 часов после применения (в течение 36 часов) нужно покрыть поверхность обычной краской для стен. Условия хранения: Продукцию можно хранить до 12 месяцев в оловянных ведрах в сухих и прохладных помещениях. Материал необходимо защитить от попадания прямых солнечных лучей и влаги. Хранить при температуре от + 5°C + 30°C. Хранить, не вскрывая в оловянных ведрах, на которых указаны наименование изготовителя, описание материала, номер партии и этикетки по применению.

Расход

Поверхность:	Расход в м ³
Бетон	0,550 гр.
Металл	0,325 гр.
Дерево	0,400 гр.

Подготовка поверхности

Места применения должны быть очищены от грязи, масел, органических веществ путем механической отшлифовки. Имеющиеся шероховатости необходимо удалить. Необходимо очистить любую пыль.

Применение и предупреждение

Продукцию можно хранить до 12 месяцев в оловянных ведрах в сухих и прохладных помещениях. Материал необходимо защитить от попадания прямых солнечных лучей и влаги. Хранить при температуре от + 5°C + 30°C. Хранить, не вскрывая в оловянных ведрах, на которых указаны наименование изготовителя, описание материала, номер партии и этикетки по применению.

Упаковка

15 кг, 21 кг – комплект, 30 или бочка в любой массе



Акриловая продукция для изоляции воды на полимерной основе



Описание продукции

Акриловая продукция для изоляции воды на полимерной основе белого, серого и кремового цвета, готовая к применению, можно нанести на любую поверхность. Является водоизоляционным материалом.

Особенности продукции

В основном применяется на наружных пространствах при вертикальной и горизонтальной покраске. Наклонные террасы, крыши балконов, для изоляции фасадов, под кафелем и поверх кафеля, на северных фасадах зданий, для изоляции бассейнов, фундаментов, крупных бассейнов питьевой воды. Для изоляции под полиуретановыми покрытиями и поверх их. Для изоляции ванных и влажных зон. Для изоляции наружных садиков и террас.

Преимущества продукции

Готов к применению. Дает поверхности возможность дышать. Сопротивление натяжения при 23°C через 24 часа составляет 24,5кгф/см², а через 72 часа - 55 кгф/см². Наносится с помощью кисти, валика и шпателя. Не подвергается воздействию солнечных лучей. Сохраняет свою эластичность даже при низкой температуре. Устойчив к перепадам температуры, не разрушается при замерзании и размораживании. Категорически не содержит растворителя. Антистатичен и антибактериален.

Хранение и срок хранения

Можно хранить до 12 месяцев в оригинальной упаковке в сухих и прохладных помещениях. Тары необходимо тщательно закрыть, чтобы предотвратить поступления воздуха.

Технические свойства

Цвет:	Белый, серый, кремовый и любой цвет
Описание продукции	Акриловая продукция для изоляции воды на полимерной основе
Эластичность:	600%
Консистенция:	1,35 гр/мл
Состояние:	Жидкое
Форма применения:	Валик, кисть, шпатель,
Прилипание	12 кгф/см ²
Высыхание:	Первичное – 12 часов; второй слой – 24 часа (полное - 48 часов)
Физическая и химическая устойчивость: Начинается через 7 дней после. Не распространяет ядовитых газов Категорически безвреден для здоровья.	
Устойчив к ультрафиолетовым лучам.	
Температура блеска:	Не менее + 38°C
Расход	
Для сухого слоя в 1 мм	1,40 кг/ м ²
Для мокрого слоя в 1 мм	1,30 кг/ м ²
Для ямок	2 кг/ м ²
На террасах и полах	2,5 кг/ м ²

Упаковка

В тарах по 10, 20 и 25 кг.



Водоизоляционная мембрана



Описание продукции

Полиуретановая двухкомпонентная водоизоляционная мембрана с высокой непроницаемостью применяется для долговечной изоляции.

Особенности и технические преимущества продукции

Устойчива к ультрафиолетовым лучам, образует целостную мембрану без какой-либо стыковки, которая не пропускает никакой влаги. Сохраняет механические свойства при температуре от + 30°C + 90°C. Заполняет щели в 2 мм при 10°C. пропускает водные пары. Полностью прилипает к поверхности, не требуя дополнительных процедур. По такой поверхности можно ходить. При повреждении легко можно устранить изъяны за несколько минут. Антибактериальный, поэтому бактерии не размножаются в нем. Устойчив к кислотам, щелочи (10%), детергентам, морской воде, маслам и смазочным материалам.

Расход

Изоляционный материал следует хорошо размешивать перед применением, нанести на грунтованную поверхность в два слоя по 1,4- 2,0кг/м2 до полного покрытия всей поверхности с помощью кисти, валика, шпателя или пульверизатора. Через 12 часов нанести POLYMEX - 1017. При желании можно применить POLYMEX - 1017 и в третий раз.

Хранение и срок хранения

Можно хранить до 12 месяцев в оригинальной упаковке в сухих и прохладных помещениях. Хранить, не вскрывая в жестяных ведрах, на которых указаны наименование изготовителя, описание материала, номер партии и этикетки по применению.

Технические свойства

Поверхность должна быть очищена от любой грязи, пыли, потому что все это оказывает негативное воздействие на прилипание материала на поверхность. Места применения должны быть очищены от грязи, масел, органических веществ путем механической отшлифовки. Имеющиеся шероховатости необходимо удалить. Необходимо очистить любую пыль. Поверхность необходимо промыть водой. Для получения нужного результата температура должна быть от + 5°C + 30°C. Низкие температуры продлевают срок высыхания материала, а высокие температуры – наоборот. Высокий уровень влаги может воздействовать на качество работы. Материал наносится на изолируемую поверхность с помощью кисти, валика или пульверизатора. Через 2-3 часа (не позднее 4 часов) нужно нанести второй слой, пока первый слой полностью не высох. Если проблема с влажностью серьезна, то можно нанести и третий слой. Через 12 часов (не позднее 36 часов) нужно покрыть обычной краской для стены.

Технические свойства

Цвет	Прозрачный, белый, серый, желтый
Время применения	60-70 мин.
Соотношение	4/1
Температура	Минимум 15 С



Эластомерный водоизоляционный материал на полимерной основе



Описание продукции

POLYME^RX – 1018 – Эластомерный однокомпонентный водоизоляционный материал покрытия на полимерной основе

Места применения

На влажных объемистых поверхностях, наклонных кровлях террас, на фасадах складов и зданий, железобетонных поверхностях, полиуретановой пене, на скрытых поверхностях ям.

Особенности продукции

- Долго не трескается за счет эластичности при низких температурах
- Устойчивость к воздействию града (важно для террас)
- Отличное прилипание даже на самых сложных поверхностях
- Отличная защита против карбонизации
- Отличная устойчивость к проникновению воды в скоплениях воды
- Можно нанести с помощью кисти и валика
- Сверху можно покрасить или установить керамику
- Эластомерный однокомпонентный водоизоляционный материал покрытия на полимерной основе

Применение

Эластомерный однокомпонентный водоизоляционный материал покрытия на полимерной основе нельзя применять при очень влажной и/или очень жаркой погоде. Также нельзя применять в течение 24 часов на поверхности, которые были заморожены и находятся в процессе таяния. В зависимости от впитываемости поверхности POLYME^RX – 1018 можно разбавлять водой 50% и нанести вторым слоем после высыхания грунтовки. После высыхания первого слоя второй слой нужно нанести перпендикулярно первому слою. Интервал между слоями не менее 5 часов (данные сроки применимы при температуре + 23°C, при низкой температуре срок увеличивается, а при высокой температуре – наоборот).

Технические свойства

Цвет:	Белый, серый, черный
Температура:	от + 5°C + 35°C.
Механическое сопротивление:	7 дней
Консистенция:	1,36 кг/л
Водонепроницаемость	Достигается за 7 дней
Интервал между слоями	5 часов
Защита покрытия	4 – 5 часов
Расход	1,5 кг/м ²
Окончательное сопротивление	Достигается за 14 дней
Эластичность:	350%
УФ устойчивость	Имеет
Устойчивость к скоплению воды	Имеет
Теплоустойчивость	от + 30°C + 180°C.
Упаковка	В ведрах по 20 -25 кг
Хранение	1 год с момента изготовления при хранении в оригинальной упаковке в сухих и прохладных помещениях
Примечание	Тару обязательно хранить закрытой. Категорически нельзя добавлять инородные материалы. После применения все использованные инструменты смыть водой.

Подготовка поверхности

Поверхности должны быть чистыми, ровными и сухими. Нельзя наносить на влажные поверхности. Если поверхность очень пыльная, нужно грунтовать с перерабатываемой POLYME^RX грунтовкой. Эластомерный однокомпонентный водоизоляционный материал покрытия на полимерной основе



Изоляционный материал для натуральных камней



Описание продукции

Водоизоляционный материал является прозрачным полутвердым однокомпонентным полиуретановым материалом, устойчивым к износу и воздействию солнечных лучей с высоким блеском. Используется для изоляции каменных и минеральных поверхностей. Благодаря высыханию вместе с влагой на полу и в воздухе, становится отличной защитой.

Особенности и технические преимущества продукции

Легко применяется (с помощью кисти или валика). Проникает глубоко. Придает цельный вид штукатурке, шпатлевке и защищает их от влаги и сырости. Можно покрасить со всеми обычными красками для стен. Устойчив к бактериям и грибкам. Защищает от пожелтения под воздействием ультрафиолетовых лучей, от грязи в атмосфере, индустриального тумана, кислотных дождей. Придает поверхности отличный блестящий вид.

Расход

Можно нанести по желанию с помощью кисти, валика, шпателя или пульверизатора. Нужно применить при теплой погоде от +25°C (летом) в течение 35 мин. если будет применяться на стены или бассейны существующую краску следует удалить и изоляционный материал нанести на чистую штукатурку. Нельзя намочить в течение 24 часов, ходить по ней.

Хранение и срок хранения

В основном, в закрытых и открытых водохранилищах. Для изоляции водохранилищ, кровель, балконов, террас и бетонов. Для изоляции ванных, кухонь и аналогичных влажных мест. Для изоляции рассад цветов горшков. Изоляция каналов, мостов и аналогичных бетонных сооружений. Для изоляции автомобильных стоянок.

Технические свойства

Цвет	Белый, серый, голубой, прозрачный, кремовый
Блеск	Блестящий или матовый (по желанию)
Связующее вещество	Полиуретан
Температура для работы	Минимум 15°C
Консистенция:	Компонент А 1,2 гр/мл : компонент В 1,2 гр/мл
Соотношение	А/В – 4/1
Температура применения	45 мин. от -2°C до +40°C
Срок нанесения	45 мин. от 25°C до +40°C
Высыхание	2 часа (Полное – 48 часов)
УФ устойчивость	+
Антибактериальная	+
Давление	45 кг/см ²
Сгибание	30 кг/см ²

Потребление

Поверхность	Мин. кг/м ²	Макс. кг/м ²
Бетон	0,9 гр.	1,7 гр.
Металл	0,7 гр.	1,2 гр.
Дерево	0,6 гр.	0,9 гр.



Антибактериальный водоизоляционный материал



Описание продукции

Водоизоляционный материал является двухкомпонентным антибактериальным водоизоляционным полиуретановым материалом без растворителя.

Особенности и технические преимущества продукции

Устойчива к ультрафиолетовым лучам, образует целостную мембрану без какой-либо стыковки, которая не пропускает никакой влаги. Сохраняет механические свойства при температуре от + 30°C + 90°C. Заполняет щели в 2 мм при 10°C . пропускает водные пары. Полностью прилипает к поверхности, не требуя дополнительных процедур. По такой поверхности можно ходить. При повреждении легко можно устранить изъяны за несколько минут. Антибактериален, поэтому бактерии не размножаются в нем. Устойчив к кислотам, щелочи (10%), детергентам, морской воде, маслам и смазочным материалам.

Места применения

В основном используется как водонепроницаемый изоляционный материал с высокой устойчивостью. Применяется на следующие поверхности:

- Натуральные камни
- Декоративные кирпичи
- Известняк
- Цветной бетон
- дерево

Расход

Нужно применить в два слоя 0,25 – 0,30 кг/м². Материал наносится на ровную поверхность с помощью валика. В зависимости от пор на поверхности, тепла, влаги и методов применения количество расходного материала может измениться.

Технические свойства

Основа	Алифатический полимер
Связующее вещество	Полиуретановый полимер
Прилипание к бетонной поверхности	2,2 ± 0,2 Мпа
Консистенция (23°C)	1,5 гр/мл
Расход	250 – 300 гр/м ²
Высыхание	Первичное: 2 часа Полное: 8 часов
Отверждение	50 мин. при 25 - 40°C
Химическая и физическая устойчивость: через 7 дней	
Разрешение	Не разрушается в воде

Хранение и срок хранения

Продукцию можно хранить до 9 месяцев в оловянных ведрах в сухих и прохладных помещениях. Материал необходимо защитить от попадания прямых солнечных лучей и влаги. Хранить при температуре от + 5°C + 30°C.



Двухкомпонентный барьер от влаги



Описание продукции

Прозрачный, желтоватый, устойчивый к износу, проникающий вглубь, двухкомпонентный изоляционный материал. Применяется для изоляции стен подвальных помещений, подверженных негативному воздействию влаги. Категорически не содержит растворителя, высококачественная двухкомпонентная продукция. POLYMEX- 1023 можно применить для обновления пола, для покрытия нового пола, для стяжки нивелирования. Благодаря умеренной вязкости и отличному охвату пола хорошо впитывается в поверхность и становится покрытием с высокой устойчивостью.

Особенности и технические преимущества продукции

Легко применяется (с помощью кисти или валика). Проникает глубоко. Придает цельный вид штукатурке, шпательке и защищает их от влаги и сырости. Можно покрасить со всеми обычными красками для стен. Устойчив к бактериям и грибкам. Защищает от пожелтения под воздействием ультрафиолетовых лучей, от грязи в атмосфере, индустриального тумана, кислотных дождей. Можно применить в качестве высококачественной грунтовки. Не содержит растворителя, можно применить в закрытых помещениях. Обладает высокой гидролизной устойчивостью.

Места применения

Изоляционный материал с высокой устойчивостью. Можно применить на оштукатуренные, деревянные стены или стены из альпичипана.

Места применения

Поверхность должна быть очищена от любой грязи, пыли, потому что все это оказывает негативное воздействие на прилипание материала на поверхность. Места применения должны быть очищены от грязи, масел, органических веществ путем механической отшлифовки. Имеющиеся шероховатости необходимо удалить. Необходимо очистить любую пыль. Поверхность необходимо промыть водой. Для получения нужного результата температура должна быть от + 5°C + 30°C. Низкие температуры продлевают срок высыхания материала, а высокие температуры – наоборот. Высокий уровень влаги может воздействовать на качество работы. Материал наносится на изолируемую поверхность с помощью кисти, валика или пульверизатора. Через 2-3 часа (не позднее 4 часов) нужно нанести второй слой, пока первый слой полностью не высох. Если проблема с влагой серьезна, то можно нанести и третий слой. Через 12 часов (не позднее 36 часов) нужно покрыть обычной краской для стены.

Технические свойства

Цвет	Прозрачный, белый, серый, желтый
Время применения	60-70 мин.
Соотношение	4/1
Температура	Минимум 15 C



Двухкомпонентная полиуретановая изоляционная мембрана битумной модификации



Описание продукции

Двухкомпонентная полиуретановая изоляционная мембрана битумной модификации

Места применения

На бетонную поверхность фундаментов зданий, на террасах, гаражах, в подвальных этажах, подземных переходах, подземных складах. Отлично проникает во все трещины и пустоты. Устойчив к корням растений, кислотам и щелочи. Не пропускает влагу и воду.

Подготовка поверхности

Поверхность должна быть очищена от любой грязи, пыли, от всего, что оказывает негативное воздействие на прилипание материала на поверхность. При необходимости можно применить перерабатываемую POLYME X грунтовку.

Применение

После размешивания материал нужно наносить на поверхность с помощью кисти, валика, шпателя, пистолета в течение 45 минут. Для того, чтобы на пористых поверхностях не образовались пузырьки, через 2 часа нужно нанести второй слой. Двухкомпонентная полиуретановая изоляционная мембрана битумной модификации обладает эластичностью в 600%.

Условия применения

Материал нельзя применить, если температура ниже + 8°C или выше + 35°C. На влажные или мокрые поверхности материал не применить.

Технические свойства

Цвет	Черный, серый
Вид	Матовый, блестящий
Твердое вещество	100
Консистенция	1,40 гр./см ²
Расход	В зависимости от применяемой поверхности
Упаковка	20 кг Компонент А + 4 кг Компонент В. Всего – 24 кг.
Соотношение	4/1
Срок смеси	45 мин. при 25°C
Интервал между слоями	12 часов / 25°C
Форма применения	Кисть, валик, шпатель, пистолет
Срок годности:	2 года
Теплоустойчивость	190°C
Натяжение	20N/мм ²
Вытягивание	1,9 N/мм ²
Эластичность	600%
Жесткость	45
Механическое сопротивление	7 дней/ 25°C
Чистка инструментов	Полиуретановый растворитель



Полиуретановая инъекционная изоляция

POLYME^RX
THE CONSTRUCTION CHEMICALS COMPANYPOLYME^RX
THE CONSTRUCTION CHEMICALS COMPANY

Описание продукции

POLYME^RX является полиуретановым инъекционным полимерным материалом. Полиуретаны относятся к синтетическим эластомерам и нашли широкое применение в промышленности благодаря широкому диапазону прочностных характеристик. Используются в качестве заменителей резины при производстве изделий, работающих в агрессивных средах, в условиях больших знакопеременных нагрузок и температур.

Форма применения

Применяется с помощью известных методов в места утечки воды с целью их предотвращения. При соединении с водой материал расширяется в 10 -40 раз, отлично закрывает любые щели, трещины, применяется при ремонте крыш, для изоляции строения.

Особенности и технические преимущества продукции

- * Устойчив к любым погодным условиям
- * Отличное решение при утечке воды
- * Экологически безвредный, без растворителя
- * Прилипает как к мокрым, так и к сухим поверхностям
- * За счет быстрой пенетрации быстро решает проблему.
- * Защищает строение или бетон от негативных воздействий
- * В отличие от других изоляционных материалов препятствует образованию воды прямо в самом бетоне.

Применение

- * Во всех бетонах и структурах, где нет возможности остановить утечку с источника проблемы
- * Водоохранилище, ГЭС, водоемы, плавательные бассейны, аналогичные водосборные резервуары
- * Для изоляции фундаментов, бетонных оснований, где нет возможности работать с другой стороны.

Важные аспекты

Информация о полиуретановой инъекционной изоляционной системе основана на нашем опыту в этой сфере, который неуклонно расширяется. Поэтому просим вас следить за обновляющейся информацией по этому поводу. Особые условия и обстоятельства, возникающие в индивидуальной форме, не могут быть предусмотрены в этой странице. Поэтому просим вас обратить внимание на условия применения нашей продукции перед ее применением. Применение, обработка и использование нашей продукции происходит за пределами нашего контроля. Поэтому вы сами должны контролировать указанные аспекты. Представленная на этой странице информация ни при каких обстоятельствах не является законной гарантией нашей продукции. Мы несем ответственность в рамках соглашений по получению данной продукции. Полиуретановая инъекционная система.

Как применить

Вводится путем инъекции в пустоты и трещины, где скапливается вода или происходит ее утечка. Материал вводится с помощью помповых агрегатов в проблемную зону, где вступает в реакцию. Проницаемость во влажные участки очень высокая, быстро заполняет все трещины и щели.



«С помощью химии мы боремся с вредными воздействиями солнечных лучей,
это даем силу для защиты окружающей среды»

Краски, устойчивые к УФ лучам серии 2000

POLYME^RX

Мы чуткие

Несгораемая краска



Описание продукции

Синтетический и силиконовый полимер, устойчива к возгораниям за счет триоксида сурьмы. Спокойно применяется на поверхности, контактируемые с высокой температурой. Используется для покраски дымоходов, печей и поверхности двигателей. Окрашиваемые поверхности необходимо тщательно очистить. Лучше наносить тонкий первый слой, а за ним второй слой. Выдерживает тепло до 600°C.

Особенности и технические преимущества продукции

Отлично прилипает к бетонным и деревянным поверхностям. Не трескается, не шелушится, не разбухает.

Места применения

В основном, применяется в 2 слоя на пожарных лестницах, больницах, школах, аэропортах и других таких местах с высоким риском возгорания. При воздействии пламени или источника тепла на поверхность, окрашенную краской POLYMEX – 2001, слой краски не пропускает тепло. Материал POLYMEX – 2001 выдерживает пламя в течение 4 – 5 часов.

Упаковка

12 месяцев в закрытой таре в сухих и прохладных помещениях.

Упаковка

В ведрах по 15, 20, 25 и 30 кг.

Технические свойства

Цвет	Металлический, алюминиевый, черный, белый, серый и любой цвет
Вид	Полуматовый, матовый или блестящий
Связующее вещество	Синтетический и силиконовый полимер
Консистенция	1,30 - 1,40 гр./мл
Твердое вещество	60% от объема
Толщина сухого слоя	30 микрон
Теоретический охват	10,8 м ² /л
Практический охват	7,3 – 7,5 м ² /л
Вязкость	550 см (20°C) (DIN 4)
Температура применения	5 - 80°C
Теплоустойчивость	600°C
Срок хранения	12 месяцев
Высыхание:	Первичное: 1 - 2 час Второй слой: 2 часа Полное – 24 часа

Применение

Поверхность, на которую будет нанесена POLYMEX – 2001, должна быть очищена от любой грязи, пыли и от остатков старой краски. Готова к применению и следует применить слоями. Интервал между слоями 2 час. Температура поверхности должны быть выше + 5°C



Теплоустойчивая несгораемая краска



Описание продукции

Синтетический и силиконовый полимер, устойчива к возгораниям за счет триоксида сурьмы. Спокойно применяется на поверхности, контактируемые с высокой температурой.

Места применения

Спокойно применяется на поверхности, контактируемые с высокой температурой. Используется для покраски дымоходов, печей и поверхности двигателей. Окрашиваемые бетонные, листовые поверхности, влажные места необходимо тщательно очистить. Применяется на лестничных площадках, металлических печах и дымоходах, выхлопных трубах, паровых котлах и котлах горячей воды.

Применение и предупреждения

Краска наносится с помощью краскопульта с нижним бачком калибра 1,8мм. Можно разбавлять растворителем. Для первого слоя разбавление в 5 - 8%, а для второго слоя – 3%. Вязкость 18 - 20 сн (20°C) относительная влажность воздуха при покраске 80%, температура воздуха 5 - 30°C, а температура поверхности + 5°C. При работе в закрытых помещениях надеть маску, а само помещение - периодически проветрить. Наносится на заранее очищенные металлические поверхности без грунтовки.

Хранение и срок хранения

Хранить в невскрытых оригинальных тарах в сухих и прохладных помещениях. Срок хранения при надлежащем соблюдении условий хранения – 12 месяцев. Вскрытые тары необходимо плотно закрыть во избежание проникновения воздуха.

Технические свойства

Цвет	Матовый металлический, серебряный, серый и черный
Блеск	Полуматовый, матовый или блестящий
Связующее вещество	Синтетический и силиконовый полимер
Консистенция	1,30 – 1,40 гр./мл (в зависимости от краски)
Твердое вещество	50 – 58% (в зависимости от краски)
Толщина сухого слоя	30 микрон
Теоретический охват	10,8 м ² /л
Практический охват	7,3 – 7,5 м ² /л
Вязкость	50 ± 15 сн (20°C) (DIN 4)
Температура применения	5 - 80°C
Растворитель	Силиконовый растворитель
Теплоустойчивость	600°C (по желанию градус можно повысить)
Срок хранения	12 месяцев
Высыхание:	Первичное: 1 -2 час Второй слой: 2 часа Полное – 24 часа

Упаковка

В ведрах по 15, 20, 25 и 30 кг.



Термоустойчивое теплоизоляционное покрытие



Описание продукции

Однокомпонентный акриловый сополимерный теплоизоляционный материал на основе сурьмы белого - серого - кремового цветов, готовый к применению на любой поверхности. Соответствует описанию «FIRE RETARDANT COATINGS». Обладает 100% акриловой структурой, можно применить в качестве теплоизоляционной краски на фасадах. Образует невидимый теплозащитный слой, создавая, таким образом, комфорт и снижая расходы отопление и охлаждение помещений. Материал также не пропускает звуки и не плесневеет. Поверхность после его применение становится идеально гладкой, без шероховатостей. Не дает брызги и легко наносится. Обладает атласной текстурой.

Места применения

В основном, применяется на фасадах вертикально и горизонтально. Рекомендуется применить в качестве покрытия трещин, металлов, асфальтов, крыши из керамики и бетона, контейнеров, горючие баки, приборы и помещения охлаждения и отопления. Наклонные террасы, балконы, крыши, фасады, в предприятиях по рассолу оливок, под кафелем и поверх кафеля, при изоляции бассейнов, подвальных помещений, под спрейным полиуретановым покрытием и поверх него, ванных и других влажных помещений.

Хранение и срок хранения

Хранить в невскрытых оригинальных тарых в сухих и прохладных помещениях. Срок хранения при надлежащем соблюдении условий хранения – 12 месяцев. Вскрытые тары необходимо плотно закрыть во избежание проникновения воздуха.

Технические свойства

Цвет	Любой цвет
Эластичность	600%
Консистенция	1,40 гр/мл
Применимость	Полужидкое
Инструменты	Валик, кисть, шпатель,
Температура	5 -35°C
Прилипание	12 кг/см ²
Высыхание	Первичное: 12 часов, второе – 24 часа Полное – 48 часов

Химическая и физическая устойчивость: через 7 дней

УФ устойчивое.

Расход

Для сухого слоя в 1 мм	1,50 кг/ м ²
Для мокрого слоя в 1 мм	1,4 кг/ м ²
Для ямок	2 кг/ м ²
На террасах и полах	2,5 кг/ м ²
На фасадах и внутри	750 гр./ м ²

Упаковка

В ведрах по 15, 20, 25 и 30 кг.



Термоустойчивая несгораемая краска



Описание продукции

Термоустойчивая краска последнего слоя на силиконовой основе с высоким физическим сопротивлением с полуматовым видом. Синтетический и силиконовый полимер, устойчива к возгораниям за счет триоксида сурьмы.

Особенности продукции

Термоустойчивая несгораемая краска отлично прилипает к бетонным и деревянным поверхностям. Не трескается, не шелушится, не разбухает. В основном, применяется в 2 слоя на пожарных лестницах, промышленных трубах, стальных конструкциях, больницах, школах, аэропортах и других таких местах с высоким риском возгорания. При воздействии пламени или источника тепла на поверхность, окрашенную краской POLYME X – 2016, слой краски не пропускает тепло. Материал POLYME X – 2016 выдерживает пламя в течение 3 – 4 часов.

Места применения

Термоустойчивая несгораемая краска спокойно применяется на поверхности, контактируемые с высокой температурой. Используется для покраски дымоходов, печей и поверхности двигателей. Окрашиваемые поверхности необходимо тщательно очистить. Лучше наносить тонкий первый слой, а за ним второй слой. Отлично наносится на все металлические поверхности. Выдерживает тепло до от 600°C до 1600°C. Влажность воздуха при покраске 85%, температура воздуха 5 - 50°C, а температура поверхности + 10 +30°C. Цвет: черный, серебряный, серый, белый.

Хранение и срок хранения

Первичное: 1 час, второе – 2 часа, Полное отверждение – 24 часа

Упаковка

В ведрах по 15, 20, 25 и 30 кг.

Технические свойства

Цвет	Матовый металлический, серебряный, серый и черный
Блеск	Полуматовый, матовый или блестящий
Связующее вещество	Синтетический и силиконовый полимер
Вязкость	550 сн
Твердое вещество	80%
Толщина сухого слоя	60 микрон
Теоретический охват	8 м ² /л
Практический охват	7,3 – 7,5 м ² /л
Температура применения	5 - 80°C
Растворитель	Силиконовый растворитель
Теплоустойчивость	600°C - 1600°C
Срок хранения	12 месяцев
Высыхание	Первичное: 1 - 2 часа, второе – 2 часа Полное – 24 часа
Подготовка поверхности:	Пескоструйная обработка

Информация по применению

Термоустойчивая несгораемая краска спокойно применяется на влажные, покрытые ржавчиной поверхности. Слабые слои должны быть очищены от грязи, ржавчины и остатков старой краски. Самым идеальным решением является пескоструйная обработка. Готова к применению. Интервал между слоями 2 час. Температура поверхности + 5°C.



Мы меняем отношение между огнем и горением, и это делает нас чуткими к требованиям несгораемости веществ.

Несгораемые краски серии 2000

Мы чуткие

POLYME^RX



Водоизоляционная краска в виде спрея поверх полиуретановой пены



POLYME^RX
THE CONSTRUCTION CHEMICALS COMPANY



POLYME^RX
THE CONSTRUCTION CHEMICALS COMPANY

Описание продукции

Применяется с целью УФ устойчивости поверх полиуретановой пены.

Особенности и технические преимущества продукции

Готова к применению. Хорошо проникает. Легко и быстро наносится с помощью валика, кисти или пульверизатора (можно и наливным способом). Отлично закрывает трещины. Придает поверхности цельный вид. Пропускает водные пары.

Применение и предупреждения

Поверхность должна быть сухой, чистой и ее необходимо очистить от химикатов. На готовую поверхность нужно нанести 2 слоя. Поверхность нужно грунтовать, чтобы она была долгосрочной. Вместе с грунтовкой нужно нанести 2 изоляционных слоя. После вскрытия при комнатной температуре необходимо размешать в малых оборотах (300 об/мин.) до достижения гомогенного состояния. Затем можно нанести материал на грунтованную поверхность с помощью валика с короткими волосками и пульверизатора. Расход на каждый слой составляет примерно 0,6 кг. Второй слой можно нанести через 8 часов.

Упаковка

15 кг, 21 кг – комплект, 30 кг или бочка в любой массе

Внимание

Храните в хорошо проветриваемых закрытых помещениях, надевайте маску, перчатки. Избегайте прямого контакта и вдыхайте пары. Держите вдали от источников огня.

Места применения

В нескрытых оригинальных тарах в сухих и прохладных помещениях – 12 месяцев.

Технические свойства

Цвет:	Белый, серый или любой цвет
Блеск:	Блестящий и матовый
Связующее вещество:	Полиуретановый полимер
Точка блеска:	от - 30°C / 90°C
Температура применения:	+ 10 - 35°C
Консистенция: 20°C	1,2 гр/мл
Твердое вещество	100%
Толщина сухого слоя	650 / 750 микрон
Практическое покрытие	1,2 кг/м ²
Температура	+ 5°C до 35°C
Теплоустойчивость	90°C
УФ	устойчивая
Форма применения:	кисть, валик, стальной шпатель и пульверизатор.
Жизнеспособность смеси:	Примерно 5 часов

Места применения

Применяется на листовые, мембранные и пр. поверхности, а также для других изоляционных целей. На старых и новых террасах, кровлях, ямках крыш. Устойчива к ультрафиолетовым лучам, обладает высокой эластичностью. Применяется также поверх полиуретановой пены в виде спрея. Также можно применить под кафелем и поверх кафеля.



Однокомпонентная краска для дорожной разметки



Описание продукции

Быстро высыхающая краска для дорожной разметки модификации хлорированного каучука на алкидной полимерной основе.

Особенности и технические преимущества продукции

Отлично прилипает и обладает противоударной способностью. Эластичная и быстро высыхает. Со временем не теряет цвет. Готова к применению. Проникает глубоко. Легко и быстро наносится с помощью валика, кисти или пульверизатора (можно и наливным способом). Отлично закрывает трещины. Придает поверхности цельный вид. Пропускает водные пары.

Применение и предупреждения

Поверхность должна быть сухой, чистой и ее необходимо очистить от химикатов. Влажность не должна превышать 5%. На готовую поверхность нужно нанести 2 слоя. Поверхность нужно грунтовать, чтобы она была долговечной. Вместе с грунтовкой нужно нанести 2 изоляционных слоя. После вскрытия при комнатной температуре необходимо размешать в малых оборотах (300 об/мин.) до достижения гомогенного состояния. Затем можно нанести материал на грунтованную поверхность с помощью валика с короткими волосками и пульверизатора. Расход на каждый слой составляет примерно 0,6 кг. Второй слой можно нанести через 8 часов.

Хранение и срок хранения

В не вскрытых оригинальных тарах в сухих и прохладных помещениях – 2 года.

Места применения

На старых и новых террасах, кровлях, ямках крыш, балконах, в подвалах, водохранилищах. Можно применить под кафелем и поверх кафеля с целью изоляции.

Технические свойства

Цвет:	Белый, серый или любой цвет
Блеск:	Блестящий и матовый
Связующее вещество:	Полиуретановый полимер
Точка блеска:	от - 30°C / 90°C
Температура применения:	+ 5 - 45°C
Консистенция: 20°C	1,1 гр/мл
Твердое вещество	100%
Толщина сухого слоя	250 / 350 микрон
Практическое покрытие	3 – 4 кг/м ²
Высыхание 25°C	Первичное – 30 – 45 мин.
Температура	+ 5°C до 45°C
Теплоустойчивость	90°C
УФ	устойчивая
Форма применения:	кисть, валик, стальной шпатель и пульверизатор.
Жизнеспособность смеси:	Примерно 5 часов

Внимание

Храните в хорошо проветриваемых закрытых помещениях, надевайте маску, перчатки. Избегайте прямого контакта и вдыхайте пары. Держите вдали от источников огня.



Алифатическая краска последнего слоя



Описание продукции

Двухкомпонентная полиуретановая акриловая алифатическая краска последнего слоя на изоцианатной основе

Особенности и технические преимущества продукции

Сохраняет блеск. Не теряет свое качество при любых погодных условиях, а также под воздействием УФ лучей. Устойчива к царапинам, к износу за счет двухкомпонентной УФ устойчивой структуры, состоящей из алифатического изоцианатного полимера аминного полимера. Расход УФ устойчивой алифатической краски – 200 – 250 гр./м².

Эластичность – 30%.

Устойчивость к гибанию: 19 Мпа ASTM D-638S

Твердость: 65 – 5 ISO 868-2003

Места применения

Полиуретановая акриловая алифатическая краска последнего слоя наносится на изоляционные, чтобы сохранить качества. Применяется на заводах, складах, гаражах, ангарах, молочных фабриках, промышленных полах, других поверхностях, требующих устойчивость к механическим воздействиям.

Применение

Полиуретановую акриловую алифатическую краску последнего слоя размешивайте до получения гомогенного состава, наносите тонким слоем. Можно применить с помощью кисти, валика, пульверизатора.

Технические свойства

Блеск:	Блестящий, матовый и полуматовый
Консистенция	1,1 - 1,2 гр./мл
Соотношение	A/B – 4/1
Жизнеспособность смеси:	6 – 8 часов
Применение	Вспрыскивание
Расход:	10 -12 м ² /л (толщина слоя – 35 микрон)
Вязкость:	18 – 25 сн
Высыхание (20°C)	20 мин.
Монтажное высыхание (20°C)	8 часов
Высыхание в печи (20°C)	30 мин.
Температура возгорания:	> 21 C

Внимание

Храните в хорошо проветриваемых закрытых помещениях, надевайте маску, перчатки. Избегайте прямого контакта и вдыхайте пары. Держите вдали от источников огня.

Хранение и срок хранения

В сухих и прохладных помещениях – 24 месяца.

Упаковка

В виде комплектов по 20 кг.



Краска для изоляции бассейнов



Описание продукции

Двухкомпонентная эластическая полиуретановая изоляционная краска голубого и белого цвета на основе сурьмы, готовая к применению на любой поверхности.

Особенности и технические преимущества продукции

Polymex -2007 является двухкомпонентной эластической полиуретановой изоляционной краской для бассейнов. Не подвергается воздействию воды и давления воды. Особенно рекомендуется для новых бассейнов, где не будет использована керамика. Примененная поверхность получает голубой - белый оттенок. Эластичная, не трескается, не взбухает, не отрывается. Не подвергается воздействию УФ лучей и химикатов бассейна. Устойчива к щелочи и хлору. Не выцветает, не изнашивается под водой. Не дает образованию на поверхностях водорослей и бактерий. Антистатичная и антибактериальная. Очень легко применяется.

Места применения

Плавательные бассейны и пруды, резервуары воды, металлические резервуары, фонтанах, водохранилищах, водных каналах, очистительных и балластных хранилищах, на крышах террас, искусственных прудах и аквапарках.

Внимание

Перед применением размешать до получения гомогенного состава. Работу нужно выполнить при температуре + 5 – 30°C. Не допускайте замерзание и перегрев продукции.

Технические свойства

Цвет:	Любой
Эластичность:	150%
Консистенция:	1,25 гр./мл
Вязкость:	1500 – 2500 мПас
Состояние	Текущая жидкость
Твердое вещество:	98%
Инструменты	Кисть, валик, шпатель, пистолет
Температура поверхности:	+ 7°C / +120°C
Прилипание:	12 кгф/см ²
Высыхание:	Первичное – 2 часа.
Устойчивость:	Через 7 дней
Точка блеска:	Минимум 38°C
Соотношение:	A/B - 4/1

Расход

На один сухой слой:	1,30 кг/ м ²
	1,20 кг/ м ²
	2 кг/ м ²
	2,5 кг/ м ²

Упаковка

В комплектах по 20, 25, и 31 кг.



Краска для теннисных кортов



Описание продукции

Специально выработанная акриловая краска для теннисных кортов на полимерной основе

Особенности и технические преимущества продукции

Краска для теннисных кортов отлично покрывает поверхность. Легко применяется. Устойчивость к износу безупречная. Поэтому спокойно можно применять на открытых игровых площадках. Не подвергается воздействию воды, после дождя влага на ней быстро высыхает. Не выцветает, не трескается, не взбухает. Категорически не желтеет. Безвредна для человеческого организма и окружающей среды.

Места применения

Краску для теннисных кортов можно применить с целью защиты, разметки, а также и в декоративных целях.

Применение

Поверхность, на которую будет нанесена краска для теннисных кортов, должна быть сухой и работоспособной, очищена от грязи, пыли и масел. Чтобы контролировать впитывание поверхностью, Polymex-2009 следует разбавлять в соотношении 1:1, через 4 – 6 часов после нанесения грунтовки можно нанести основной слой. Краску для теннисных кортов можно разбавлять водой 10% и нанести в 2 слоя с помощью кисти или валика. В период высыхания зону нужно закрыть. Использовать можно через 3 дня, обязательно следует защитить от физических и химических факторов. Все инструменты можно почистить водой.

Технические свойства

Цвет:	Любой
Эластичность:	150%
Консистенция:	1,25 гр./мл
Вязкость:	1500 – 2500 мПас
Состояние:	Текущая жидкость
Твердое вещество:	98%
Инструменты:	Кисть, валик, шпатель, пистолет
Температура поверхности:	+ 7°C / +120°C
Прилипание:	12 кгф/см ²
Высыхание:	Первичное – 2 часа.
Устойчивость:	Через 7 дней
Точка блеска:	Минимум 38 С
Соотношение:	А/В - 4/1

Хранение и срок хранения

В оригинальной таре при комнатной температуре – 1 год

Упаковка

В комплектах по 20, 25 и 31 кг



Алифатическая УФ устойчивая краска последнего слоя



Описание продукции

Polymex - 2010 Термопластичная однокомпонентная акриловая краска холодного применения для разметки дорог, бордюров с растворителем и матовым видом.

Особенности и технические преимущества продукции

Высыхает на воздухе, отлично прилипает, не желтеет и не выцветает. Эластичная и износоустойчивая. Очень быстро высыхает, устойчива к воздействию солей и химикатов.

Места применения

Применяется для покраски бордюров на обочине автомобильных дорог, для регулирования потока автомобилей.

Внимание

Храните в хорошо проветриваемых закрытых помещениях, надевайте маску, перчатки. Избегайте прямого контакта и вдыхайте пары. Держите вдали от источников огня.

Хранение и срок хранения

В сухих и прохладных помещениях – 24 месяца.

Технические свойства

Цвет	Белый, желтый, черный, серый
Рн	Не измеряется
Вид	Матовый
Точка блеска	23°C
Консистенция	1,40 ± 0,02
Высыхание	20 мин. при 23°C
Для категории УФ1 – Белый и желтый 0,05	
Для категории БР2 – Белый и желтый 0,05	
УФ устойчивость и износоустойчивость	Один слой в 300 микрон
	Белый – 95%, желтый – 90%
Соппротивление	Соответствует стандартам ASTM D 562
Охват	Указано выше
Вязкость: нормальная при температуре 15-20°C и относительной влажности в 70% и идеальной вентиляции	

Упаковка

В комплектах по 20, 25 и 31 кг



Двухкомпонентная УФ устойчивая краска



Описание продукции

Polymex - 2012. Термопластичная двухкомпонентная акриловая краска холодного применения для разметки дорог с растворителем и матовым и глянцевым видом

Особенности продукции

Высыхает на воздухе, отлично прилипает, не желтеет и не выцветает. Эластичная и износоустойчивая. Очень быстро высыхает, устойчива к воздействию солей и химикатов.

Места применения

Применяется для покраски бордюров на обочине автомобильных дорог, для регулирования потока автомобилей.

Внимание

Храните в хорошо проветриваемых закрытых помещениях, надевайте маску, перчатки. Избегайте прямого контакта и вдыхайте пары. Держите вдали от источников огня.

Технические свойства

Цвет	Белый, желтый, черный, серый
Рн	Не измеряется
Вид	Матовый, глянцевый
Точка блеска	190°C
Теоретическое соотношение	Перед применением компонент А добавляется отвердитель в зависимости от температуры погоды. А : примерно 1,60 ± 0,02гр/мл В: 1,20 ± 0,02гр/мл
Высыхание	20 мин. при 23°C
	Для категории УФ1 – Белый и желтый 0,05
	Для категории БР2 – Белый и желтый 0,05
	Один слой в 300 микрон
УФ устойчивость и износоустойчивость	Белый – 95%, желтый – 90%
Сопротивление	Соответствует стандартам AST D 562
Охват	Указано выше

Хранение и срок хранения

В сухих и прохладных помещениях – 24 месяца.

Упаковка

В комплектах по 20 кг



Эпоксидная краска для железа и металлов для дорожной разметки



Описание продукции

Эпоксидная краска для железа и металлов является эпоксидно-полимерной смесью, обогащенная минеральными наполнителями и примесями и окрашенная пигментами. Устойчивая к тяжелым условиям работы и химикатам. Однокомпонентная эпоксидная краска для железа на полимерной основе для покрытия бетонных, деревянных, оштукатуренных и шпательванных поверхностей.

Места применения

Применяется как во внутренних пространствах, так и на фасады, в местах, где используются химические вещества, на заводах по производству пищевых продуктов, лабораториях, поверх таких материалов, как паркет, кафель, керамика, гранит, мозаика, стеклянная мозаика, порселен.

Применение

Polymex - однокомпонентная эпоксидная краска для железа. Размешивают с помощью миксера в малых оборотах до получения однородной смеси. Материал из вскрытых ведер следует использовать полностью в течение 3 часов.

Особенности

Водонепроницаемая. Устойчива к химикатам и бактериям. Долгосрочная, не выцветает. Гигиеничная.

Хранение и срок хранения

В не вскрытых тарах в сухих и прохладных помещениях – 2 года.

Технические свойства

Цвет	Любой цвет
Вид	Глянцевый или матовый (по желанию)
Связующее вещество	Эпоксидный полимер
Возможность топтания	Через 10 часов
Консистенция:	1,20 гр/см ²
Время применения	Зависит от температуры
Отверждение	60 мин. при 25/40°C
Теплоустойчивость	От - 20°C до + 120°C
Высыхание:	2 часа (полное – 8 часов)
Экологичность	Безвредна для окружающей среды
Эластичность	45 кг/см ² (DIN 53504)
Сопротивление натяжению	30 кг/см ² (DIN 53504)

Упаковка

15 кг, 20 кг – комплект, 25 кг или бочка в любой массе

Внимание

Храните в хорошо проветриваемых закрытых помещениях, надевайте маску, перчатки. Избегайте попадания продукции в глаза. При попадании в глаза промойте их обильной водой в течение 15 мин. и немедленно обращайтесь к врачу. Держите вдали от детей и пищевых продуктов.



Эпоксидная краска для железа и металлов с растворителем



Описание продукции

Эпоксидная краска для железа и металлов с растворителем. Устойчивая к тяжелым условиям работы и химикатам. Однокомпонентная эпоксидная краска для железа на полимерной основе для покрытия бетонных, деревянных, оштукатуренных и шпатлеванных поверхностей.

Места применения

Применяется как во внутренних пространствах, так и на фасады, в местах, где используются химические вещества, на заводах по производству пищевых продуктов, лабораториях, поверх таких материалов, как паркет, кафель, керамика, гранит, мозаика, стеклянная мозаика, порселен. Можно применить на стены, полы и потолки.

Применение

Polymex - двухкомпонентная эпоксидная краска для железа. Размешивают с помощью миксера в малых оборотах до получения однородной смеси. Лучше нанести с помощью бархатного валика. Второй слой нанести через 12 часов, не позднее 36 часов. Через 7 дней достигает полную устойчивость

Особенности

Эпоксидная краска для железа и металла с растворителем водонепроницаемая. Устойчива к химикатам и бактериям. Долгосрочная, не выцветает. Гигиеничная.

Хранение и срок хранения

В не вскрытых тарах в сухих и прохладных помещениях – 2 года.

Упаковка

15 кг, 20 кг – комплект, 25 кг или бочка в любой массе

Технические свойства

Цвет	Любой цвет
Вид	Глянцевый или матовый (по желанию)
Связующее вещество	Эпоксидный полимер и отвердитель
Возможность топтания	Через 12 часов после нанесения
Консистенция:	1,25 гр/см ²
Время применения	45 мин. Зависит от температуры
Отверждение	60 мин. при 25/40°C
Теплоустойчивость	От - 20°C до + 120°C
Высыхание:	2 часа (полное – 8 часов)
Экологичность	Безвредна для окружающей среды
Эластичность	45 кг/см ² (DIN 53504)
Сопротивление натяжению	30 кг/см ² (DIN 53504)

Внимание

Храните в хорошо проветриваемых закрытых помещениях, надевайте маску, перчатки. Избегайте попадания продукции в глаза. При попадании в глаза промойте их обильной водой в течение 15 мин. и немедленно обращайтесь к врачу. Держите вдали от детей и пищевых продуктов.



Акриловая краска дорожной разметки на водной основе



Описание продукции

Акриловая краска дорожной разметки на вододисперсионной основе с матовым видом. Акриловая краска является краской дорожной разметки на водной основе, изготовленная из акрилового полимера.

Особенности

Безвредная для окружающей среды, поскольку на водной основе и почти не содержит летучие органические вещества. Применяется при нормальных температурах. Отлично прилипает к горячим смесям из битума, холодным смесям из битума, на бетонные, влажные поверхности, на старые дорожные разметки. Отлично прихватывает нанесенные сверху стеклянные бусинки и ночью хорошо отражает свет. Износоустойчивая. Перед применением не требуется убрать старую разметку. Не дает брызг, инструменты легко очищаются. После нанесения холодной краски дорожной разметки на водной основе необходимо закрыть зону для проезда автомобилей.

Технические свойства

23°C и относительная влажность 50%
 Цвет: белый и желтый
 Структура: акриловая на эмульсионной основе
 Консистенция: примерно 1,65 гр/ см³

Инструкция по применению

Температура применения: +5°C + 35°C
 Высыхание: через 10 мин. автомобили уже могут проезжать по ней. При более низкой температуре и относительной влажности время высыхания продлевается.
 Полное высыхание: (ASTM D 1640) ≤ 40 мин.
 Расход: В зависимости от шероховатости и впитывания поверхности в один слой 0,350л/м².
 Инструменты: средства дорожной разметки для красок на водной основе, кисть, валик, пульверизатор.

Места применения

Автомобильные дороги, тротуары, пешеходные переходы, автостоянки, аэропорты и пр.

Предупреждения

- > S2 - Хранить в недоступном для детей месте.
- > S24/25- Избегать попадания в глаза и на кожу.
- > S46 - В случае глотания обратитесь к врачу

Места применения

В не вскрытых тарах в сухих и прохладных помещениях – 2 года.

Упаковка

В пластиковых ведрах по 10кг, 15 кг, 20 кг



«Мы завершаем связь между электрическим током и сопротивлением, что
делает нас производительными при использовании ресурсов»

Электроизоляционные литые полимеры серии 3000

POLYME^RX

Мы производители

Полиуретановый полимер



Описание продукции

Двухкомпонентный электроизоляционный и заливной полимер без растворителя на полиуретановой основе

Места применения

В промышленности электрических кабелей: могут служить для заливки изоляции токопроводящих деталей, узлов, промежутков между ними в электротехнике, а также для изготовления форм для литья декоративных изделий. В погружных насосах, аквариумных фильтрах, для защиты электрических компонентов в двигателе от воды. Предотвращает вибрацию в насосе. Применяется при изготовлении предохранителей и матриц. Также широко применяется в электронных и электрических системах. Также используется для изоляции в системах с высоким напряжением подземных и наземных линий электропередач.

Применение и предупреждения

Поверхность должна быть сухой и чистой, очищена от масел, грязи, ржавчины, заусенец. Температура поверхности и среды вокруг не должна быть ниже + 8° С и выше + 30°С. Тару нельзя оставлять под солнцем, защитить от замерзания и влаги, нельзя добавлять другие материалы. Компонент В Polymex – 3002 добавляют в компонент А и размешивают до получения однородной массы. Готовую смесь необходимо использовать в течение 30 – 40 мин. Если весь материал не будет использован, смесь на этикетке нужно разбавлять в соотношении 3/1.

Технические свойства

Цвет	Кремовый, керамический или любой цвет
Вид	Глянцевый или матовый
Точка блеска	Не блестит. Не содержит растворителя
Начало отверждения	25 мин.
Высыхание	Первое: 1 час. Полное – 4 часа
Температура применения	5-35°С
Консистенция (20°С)	A = 1,43 ± 0,1 B: 1,22 ± 0,05
Соотношение	A/B 5/1
Связующее вещество	Полиуретановый полимер
Теплоустойчивость	От – 45°С до + 280°С
Форма применения	Наливной, валик, шпатель, пульверизатор

Особенности

Износоустойчивая, также устойчива к химикатам и щелочи, другим химическим и коррозионным веществам. При низких температурах также отвердеет без особых изменений объема. За счет катализаторов при высыхании можно укоротить. Категорически не содержит растворителя.

Упаковка

В комплекте по 20кг, 28 кг, 40 кг

Хранение и срок хранения

В не вскрытых тарах в сухих и прохладных (20°С) помещениях – 2 года. Дата изготовления указана на этикетке. Тары хранить в вертикальном положении.



Полиуретановый электроизоляционный заливной полимер



Описание продукции

Двухкомпонентный электроизоляционный и заливной полимер без растворителя на полиуретановой основе

Места применения

В промышленности электрических кабелей: могут служить для заливки изоляции токопроводящих деталей, узлов, промежутков между ними в электротехнике. В погружных насосах, аквариумных фильтрах, для защиты электрических компонентов в двигателе от воды. Предотвращает вибрацию в насосе. Применяется при изготовлении предохранителей и матриц.

Применение

Поверхность должна быть сухой и чистой, очищена от масел, грязи, ржавчины, заусенец. Температура поверхности и среды вокруг не должна быть ниже + 8° С и выше + 30°С. Тару нельзя оставлять под солнцем, защитить от замерзания и влаги, нельзя добавлять другие материалы. Компонент В Polymex – 3003 добавляют в компонент А и размешивают до получения однородной массы. Готовую смесь необходимо использовать в течение 30 – 40 мин. Если весь материал не будет использован, смесь на этикетке нужно разбавлять в соотношении 3/1.

Упаковка

В комплекте по 20кг, 28 кг, 40 кг

Технические свойства

Цвет	Кремовый, керамический, черный, зеленый или любой цвет
Вид	Глянцевый или матовый
Точка блеска	Не блестит. Не содержит растворителя
Температура применения	5-35°С
Консистенция (20°С)	A = 1,43 ± 0,1 В:1,22 ± 0,05
Pot Life	30 – 40 мин.
Соотношение	А/В 3/1
Связующее вещество	Полиуретановый полимер
Теплоустойчивость	От – 45°С до + 280°С
Эластичность	35
Высыхание	Первое: 1 час. Полное – 4 часа
Форма применения	Наливной, валик, шпатель, пульверизатор

Особенности

Износоустойчивая, также устойчива к химикатам и щелочи, другим химическим и коррозионным веществам. При низких температурах также отвердеет без особых изменений объема. За счет катализаторов при высыхании можно укоротить. Категорически не содержит растворителя.

Хранение и срок хранения

В не вскрытых тарах в сухих и прохладных (20°С) помещениях – 2 года. Дата изготовления указана на этикетке. Тары хранить в вертикальном положении.



Прозрачный Протолин



Описание продукции

Двухкомпонентный электроизоляционный и заливной полимер без растворителя на полиуретановой основе

Места применения

Polymex – 3013 используется для изоляции стыков электропроводов, в обмотках. Можно без колебания использовать в электрическом секторе, для соединения кабелей как под землей, так и на земле, в трансформаторах. Polymex – 3013 используется также для изоляции стыков на электропроводах с низким и средним напряжением. Устойчив к электричеству до 36 тысяч вольт.

Применение

Поверхность должна быть сухой и чистой, очищена от масел, грязи, ржавчины, пыли. На готовую поверхность Polymex – 3013 наносится с помощью валика или прибора. Если Polymex – 3013 будет применяться вручную, необходимо надеть перчатки. Компонент В Polymex – 3013 добавляют в компонент А и размешивают до получения однородной массы. Готовую смесь необходимо использовать в течение 45 – 50 мин.

Хранение и срок хранения

В не вскрытых тарах в сухих и прохладных (20°C) помещениях – 2 года. Дата изготовления указана на этикетке. Тары хранить в вертикальном положении.

Технические свойства

Цвет	Прозрачный, серый или любой цвет
Вид	Глянцевый или матовый
Shore A	75 - 80
Точка блеска	Не блестит. Не содержит растворителя
Начало отверждения	25 мин.
Температура применения	10 - 35°C
Консистенция (20°C)	A = 1,43 ± 0,1 В:1,22 ± 0,05
Соотношение	A/B 5/1
Связующее вещество	Полиуретановый полимер
Высыхание	Первое: 1 час. Полное – 4 часа
Теплоустойчивость	От – 45°C до + 280°C
Сопrotивление натяжению	29Мпа

Измерение электрического сопротивления

Сопротивление Polymex – 3013, изготовленного с использованием полиуретанового материала соответствует стандартам TS 2734. Опыты проводились в лаборатории высокого напряжения. В результате измерения, проведенного примерно на пластинке толщиной в 3 мм, сопротивление было установлено в > 945 МГМ.

Упаковка

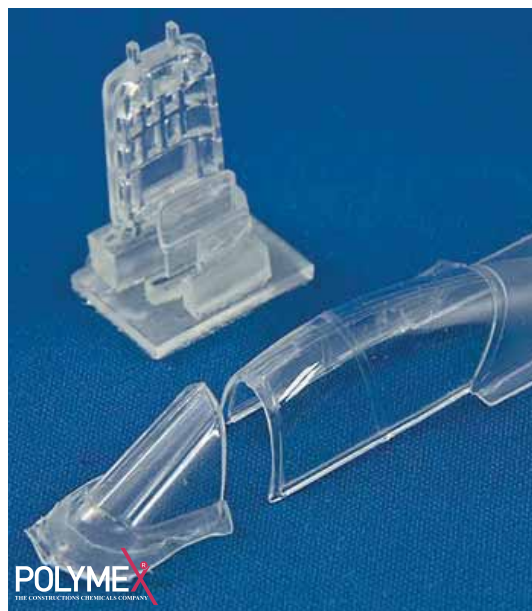
В комплекте по 16, 21 и 32 кг.



Прозрачный эпоксидный заливной полимер



POLYME^R
THE CONSTRUCTION CHEMICALS COMPANY



POLYME^R
THE CONSTRUCTION CHEMICALS COMPANY

Описание продукции

Двухкомпонентный прозрачный эпоксидный заливной полимер малой вязкости применяется в изготовления изоляционного электрооборудования.

Особенности

Материал прозрачный, поэтому на многих поверхностях применяется в качестве грунтовки или последнего слоя. Также применяется во многих других сферах. Polymex – 3023 можно применить для ламинационного покрытия полов.

Места применения

Polymex – 3013 используется для изоляции стыков электропроводов, в обмотках. В погружных насосах, аквариумных фильтрах, для защиты электрических компонентов в двигателе от воды. Предотвращает вибрацию в насосе. Применяется при изготовлении предохранителей и матриц. Широко применяется в электронных и электрических системах. Также используется для изоляции в системах с высоким напряжением подземных и наземных линий электропередач. Применяется для изоляции влаги, заполнения трещин и пор бетона.

Подготовка материала

Компоненты А и В прозрачного эпоксидного заливного полимера размешивают миксером в малых оборотах до получения гомогенного состава. Если весь материал не будет использован, то нужно приготовить в необходимом вам количестве.

Технические свойства

Цвет	Прозрачный
Консистенция	А : 1,15гр/см ³ В:1,05 гр./см ³
Точка возгорания	180°С
Соотношение	А – 100гр. + В – 60гр.
Время применения	45 мин. при 20°С
Полное сопротивление	7 дней
Упаковка	В комплекте по 15 – 20 кг
Хранение в оригинальной таре 12 месяцев при температуре выше + 5°С	

Меры предосторожности

Следует избегать контакта с кожей, а в случае попадания на кожу мыть обильной водой и мылом. Пустые тары нельзя использовать в качестве тар для хранения. Избегать от прямого вдыхания паров, надеть маску, очки и перчатки.

Применения на пол

Перед применением пол необходимо очистить от грязи, пыли, масел и т.д. Поры и трещины заполняют песком. Относительная влажность должны быть ниже 3%. Через 6 часов наносится сначала в одном направлении, а затем в другом направлении с помощью валика.



«Мы останавливаем непримиримое разделение противоположных полюсов,
это делает нас толерантными к противоречиям»

Полиуретановые и эпоксидные клеи серии 3000

POLYME^RX

Мы толерантны ...

Клей для ковров площадок



Описание продукции

Двухкомпонентный многоцелевой клей для ковров площадок на полиуретановой основе без растворителя. Применяется в качестве клея для ковров площадок.

Особенности продукции

Устойчив к воздействию воды, влаги, удара, кислот, морской воды, большинства химических и вызывающих коррозию веществ. После отверждение образует надежный слой. Отлично проникает в поверхность, увеличивая коэффициент ее эластичности и устойчивости.

Места применения

Для приклеивания каучуковых покрытий, керамики и гранита. Polymex – 3000 отлично склеивает дерево к бетону. Его можно применить в системах с подогревом снизу, поскольку обладает теплоустойчивостью. Не теряет свое качество 20 лет ввиду устойчивости к солнечным лучам и влаге. Применяется также в секторе по производству белых вещей. Также используется для склеивания к бумаге ниточных наждаков и наждаков без ниток. Применяется на любые бетонные, деревянные, металлические, каменные поверхности. Устойчив к химикатам, удару и трению, не пропускает влагу, является антибактериальным.

Расход

Примерно 1 кг на 1 м². Этот показатель может измениться в зависимости от впитывания пола.

Технические свойства

Цвет:	Любой цвет
Жесткость	75 - 80
Связующее вещество	Полиуретановый полимер
Консистенция	A – 1.40 гр./мл + B-1.22 гр./мл
Соотношение	5/1
Время применения (23°C)	50 – 60 мин.
Начало отвердения	45 мин. 25°C/+40°C
Теплоустойчивость	- 40/ +280°C
Отвердение	12 часов
Экологичность	Безвредный
Соппротивление	30 кг/см ² (DIN53455)

Применение и предупреждения

Компоненты А и В размешивают в соотношении 5 к 1 с помощью миксера в малых оборотах до получения однородной массы. Готовую смесь нужно использовать в течение 45 – 55 минут. Наносится с помощью шпателя, валика или гребенки. Перед применением на влажные и шероховатые поверхности нанести двухкомпонентную прозрачную грунтовку. Поверхность должна быть ровной, чистой и сухой, очищенной от масел, грязи и пыли. Категорически нельзя добавлять другие материалы. Температура поверхности и среды не должна быть ниже + 10°C и выше + 30°C.

Упаковка

В комплекте по 12, 24, 30 и 36 кг.



Клей для фильтров



Описание продукции

Двухкомпонентный полиуретановый клей для фильтров без растворителя получен из смеси натуральных и чистых полиолов, быстро твердеет, устойчив к химикатам и теплу, не подвергается негативному воздействию антистатических атмосферных условий, Категорически не содержит растворителя.

Места применения

Применяется для производства любых воздушных, мазутных фильтров, фильтров гидравлических масел, агрегатов и машин. Также применяются для производства компрессоров пылесосов, склеивания пластиковых деталей.

Применение и предупреждения

Поверхность должна быть сухой и чистой, грязь, масла, пыль и другие частицы должны быть очищены. Влажность материалов не должна превышать 8%. Компоненты А и В не должны контактировать с воздухом. Поскольку компоненты отлично сочетаются, их можно размешивать вручную или с помощью миксеров с низким давлением. Мы отдаем предпочтение последнему. При длительном ожидании компонент А может осесть, поэтому миксер должен находиться в рабочем состоянии.

Технические свойства

Особенности	Компонент А	Компонент В
Консистенция (25°C) гр./мл	1,30 – 1,65	1,21 – 1,23
Вязкость (25°C) мПа·с	3000 – 4000	170 – 300
Соотношение	5	1
Цвет	Кремовый, серый	Черный
Pot Life (25°C) 125гр. А + В	25 - 30 мин.	
Можно прикасаться	35 – 45 мин.	
Отверждение	40 - 45 мин.	
Shore D	80 - 85	

Особенности и преимущества

- Быстро твердеет
- Применяется для производства лент.
- Устойчив к химикатам.
- Оба компонента отлично сочетаются.
- Антибактериальный.
- Категорически не содержит растворителя.

Хранение

В не вскрытых оригинальных тарых в сухих и прохладных (20°C) помещениях – 2 года. Защитить компоненты А и В от прямого попадания солнечных лучей.

Упаковка

Компонент А – в пластиковых ведрах или жестянках. Компонент В – в жестянках по бкг. При желании можно выпускать в бочках по (10 кг + 2 кг), (20 кг + 4 кг) и (25 кг + 5 кг)



Полиуретановый клей для фильтров

POLYME^RXPOLYME^RX

Описание продукции

Двухкомпонентный полиуретановый клей для фильтров без растворителя получен из смеси натуральных и чистых полиолов, быстро твердеет, устойчив к химикатам и теплу, не содержит растворителя.

Места применения

Применяется для производства тяжелых агрегатов и машин. Также применяются для производства компрессоров пылесосов, склеивания пластиковых деталей.

Особенности и преимущества

Быстро твердеет. Применяется для производства лент. Оба компонента отлично сочетаются.

Инструменты для применения

Поскольку компоненты Polymex 3005 быстро твердеют, их лучше размешивать помощью миксеров с низким давлением.

Упаковка

В пластиковых ведрах по 25, 30 кг. При желании можно выпускать в бочках

Упаковка

В не вскрытых оригинальных тарах в сухих и прохладных (10 - 25°C) помещениях – 2 года. Защитить компоненты А и В от прямого попадания солнечных лучей.

Технические свойства

Особенности	Компонент А	Компонент В
Консистенция (25°C) гр./мл	1,55 – 1,65	1,21 – 1,23
Вязкость (25°C) мПас	3000 – 4000	170 – 300
Соотношение	5	1
Цвет	Кремовый, серый	Черный
Pot Life (25°C) 125гр. А + В	25 - 35 мин.	
Можно прикасаться	35 – 45 мин.	
Отверждение	40 - 45 мин.	
Shore D	80 - 85	

Условия применения

Поверхность должна быть сухой и чистой, грязь, масла, пыль и другие частицы должны быть очищены. Влажность материалов не должна превышать 8%. Компоненты А и В не должны контактировать с воздухом. Поскольку компоненты отлично сочетаются, их можно размешивать вручную или с помощью миксеров с низким давлением. Мы отдаем предпочтение последнему. При длительном ожидании компонент А может осесть, поэтому миксер должен находиться в рабочем состоянии. Для получения дополнительной информации и продлении и укорачивании срока годности смеси обратитесь в наши сервисы.



Клей для валиков

POLYME^RXPOLYME^RX

Описание продукции

Клей на полиуретановой основе изготовлен для производства валиков и кистей.

Особенности и технические преимущества продукции

Используется для изоляции любой поверхности от воздействия влаги и химикатов, для покрытия бетонных, деревянных, каменных, металлических поверхностей, полов на заводах, для изоляции фундаментов, фасадов и северных стен зданий, в хранилищах холодной воды, для удаления трещин, швов, покрытия полов, подвергающихся воздействию кислот, щелочи и других вызывающих коррозию веществ. Устойчив к воздействию влаги, воды и химикатов.

Места применения

Защищает от коррозии, устойчив к воздействию кислот и щелочи;
 Не подвергается воздействию грибков и бактерий;
 Безопасно применяется, поскольку не содержит растворителя;
 Устойчив к солнечным лучам;
 Отличная адгезия на поверхность, износоустойчив;
 Устойчив к воздействию воды, кислот и солей, масел и нефтепродуктов.

Технические свойства

Цвет	Кремовый
Блеск:	Блестящий или матовый
Связующее вещество:	Полиуретановый полимер
Время применения:	45-50 мин. при 2-25°C
Соотношение:	A/B – 5/1
Консистенция: 20°C	Компонент А 1,4 гр./мл Компонент В 1,20 гр./мл
Отверждение	45 мин. при 25 - 40°C
Высыхание:	8 часов. Полное – 48 часов
Соппротивление натяжению	45 кг/см ²
Нагибание	30 кг/см ²
Теплоустойчивость	-40°C / + 280°C
УФ устойчивость	+

Хранение и срок хранения

В не вскрытых оригинальных тарах в сухих и прохладных помещениях – 2 года.

Применение

Компонент А + компонент В (отвердитель) размешивают в течение 2 – 3 мин. палкой или электрическим миксером.

По желанию можно применить с помощью кисти, валика или пульверизатора. Следует закончить работу в течение 45 минут при температуре +25°C (летом), и 50 – 55 мин. Поверхность нельзя намочить в течение 4 часов и не ходить по ней.



Пластизольное покрытие



Описание продукции

Двухкомпонентный клеящий и заливной материал печной сушки на синтетической полимерной основе.

Особенности

Polytex 3011 дает более толстый слой в сравнении с другими пластиковыми покрытиями. В некоторых деталях отпадает необходимость покрытия металлической краской, что снижает расходы. Детали, подвергающиеся воздействию внешних факторов, трения и тепла, должны быть грунтованы перед тепловой обработкой. В результате этого обеспечивается отличная звукоизоляция, уменьшение вибрации, электро- и теплоизоляцию. Устраняет острые заусеницы на металлах. Polytex 3011 изготовлен для жестких, эластичных, устойчивых, нескользящих покрытий, с высокой устойчивостью. Покрытие детали с Polytex 3011 придает ей декоративный вид.

Места применения

В основном, применяется в детских игровых площадках, а также для изготовления деталей игрушек, автомобилей и т.д. Особенно Polytex 3011 является отличным покрытием для детских бассейнов, инструментов, игровых платформ.

Хранение и срок хранения

В не вскрытых оригинальных тарах в сухих и прохладных помещениях – 2 года.

Технические свойства

Цвет:	Любой цвет
Блеск:	Блестящий и матовый (по желанию)
Связующее вещество:	Синтетический полимер
Твердое вещество	99 ± 1
Высыхание:	12 мин. при 180°C
Консистенция: (20°C)	1,25 – 1,30 гр/мл
Толщина сухого слоя	800 / 950 микрон
Температура	+ 160°C до 180°C
Разбавление	Только с DOP
Теплоустойчивость	180°C - 200°C

Хранение и срок хранения

Поверхность должна быть сухой и чистой, грязь, масла, пыль и другие частицы должны быть очищены. На подготовленную поверхность применяется Polytex 3011 наливным способом, а затем в установленные сроки подвергаются печной сушке. Ввиду эластичности получает форму детали. Теплоустойчивость в пределах 180°C - 245°C. Для получения дополнительной информации по применению Polytex 3011 обратитесь в нашу фирму.

Упаковка

Бочки по 25, 50, 250 кг или разливной



Каучуковый клей



Описание продукции

Двухкомпонентный многоцелевой клей на полиуретановой основе без растворителя. Используется в качестве клея в системах покрытия полов.

Особенности

Отличный паркетный клей, устойчивый к воздействию влаги, воды и химикатов. Опасность возгорания отсутствует, поскольку не содержит растворителя. Устойчив к износу, удару, кислотам, щелочи, влаге, большинству химикатов и вызывающих коррозию веществ. После отверждения образует надежный слой. При низких температурах твердеет без потери объема. За счет катализатора время высыхания невелико.

Места применения

Используется для приклеивания каучуковых покрытий, керамики, гранита; для приклеивания каучуковых покрытий к полу или стене. Подходит для приклеивания каучуковых покрытий и паркетов любой категории. Не теряет свое качество в течение 20 лет, потому не подвержен воздействию солнечных лучей и влаги. Также применяется в мебельном секторе для приклеивания пластиковых деталей к древесноволокнистым плитам. Применяется на любые бетонные, деревянные, металлические, каменные поверхности. Устойчив к химикатам, удару и трению, не пропускает влагу, является антибактериальным.

Технические свойства

Цвет:	Любой цвет
Shore A	75 – 80
Связующее вещество:	Полиуретановый полимер
Консистенция:	Компонент А: 1,80 гр./мл – Компонент В: 1,22гр./мл
Соотношение	7/1 кг
Высыхание:	12 мин. при 180°C
Время применения (23°C)	45 – 55 мин.
Температура	От - 40°C до 280°C
Отверждение (20°C)	12 - 24 часа
Экологичность	Безвреден
Сопротивление натяжению	30 кг/см ² (DIN 53455)
УФ устойчивость	имеет

Упаковка

Сначала нужно тщательно размешать компонент А с помощью миксера, затем компонент В добавить в соотношении 7 к 1 и размешать до получения однородной массы. Раствор необходимо использовать в течение 45 – 55 минут с помощью кисти, валика или гребенки. Поверхность должна быть сухой и чистой, грязь, масла, пыль и другие частицы должны быть очищены. Категорически нельзя добавлять другие материалы. Температура поверхности и среды не должна быть ниже + 10°C и выше + 30°C.



Пластизол ПВХ без фталатов



POLYME^RX
THE CONSTRUCTION CHEMICAL COMPANY



POLYME^RX
THE CONSTRUCTION CHEMICAL COMPANY

Описание продукции

Однокомпонентный клеящий и заливной материал печной сушки на полимерной основе без фталатов.

Особенности продукции

Polymex – 3014 дает более толстый слой в сравнении с другими пластиковыми покрытиями. В некоторых деталях отпадает необходимость покрытия металлической краской перед пластизолом без фталатов, что снижает расходы. Детали, подвергающиеся воздействию внешних факторов, трения и тепла, должны быть грунтованы перед тепловой обработкой. В результате этого обеспечивается отличная звукоизоляция, уменьшение вибрации, электро- и теплоизоляции. Устраняет острые заусеницы на металлах. Polymex 3011 изготовлен для жестких, эластичных, устойчивых, нескалывающихся покрытий, с высокой устойчивостью.

Места применения

В основном, применяется в детских игровых площадках, а также для изготовления деталей игрушек, автомобилей и т.д. Используется для изготовления воздушных фильтров, спортивных инструментов. Особенно Polymex 3014 является отличным покрытием для детских бассейнов, инструментов, игровых платформ. Расход материала на каждый слой составляет 0,6 кг. Второй слой наносится через 8 часов.

Технические свойства

Цвет:	Любой цвет
Блеск:	Блестящий или матовый (по желанию)
Связующее вещество:	Полимер без фталатов
Твердое вещество	98 ± 1
Высыхание:	
Печная сушка:	180°C - 12 мин.; 160°C - 15 мин.
На верстаке при 180°C:	7 мин.; 160°C - 9 мин.
Консистенция: 20°C	1,15 - 1,20 гр./мл
Толщина сухого слоя	500 / 650 микрон
Высыхание (180°C)	12 -14 мин.
Температура применения:	Не ниже 160°C – не выше 180°C
Разбавление	Не растворяется
Теплоустойчивость	180 - 200°C
Смесь:	Однокомпонентный печной сушки

Места применения

Поверхность должна быть сухой и чистой, грязь, масла, пыль и другие частицы должны быть очищены. На готовую поверхность Polymex 3011 наносится наливным способом, а затем в установленные сроки подвергаются печной сушке. Ввиду эластичности получает форму детали. Теплоустойчивость в пределах 180°C - 245°C. Для получения дополнительной информации по применению Polymex 3011 обратитесь в нашу фирму.

Места применения

Бочки по 25, 50, 75 и 250 кг или разливной



Полимерная форма для декоративного бетона



Описание продукции

Двухкомпонентный химикат на полиуретановой основе, используемый формой декорирования бетонной поверхности.

Особенности продукции

Не содержит растворителя.
Обладает высокой теплоустойчивостью.
Благодаря крепкой структуре можно использовать неоднократно.

Места применения

Используется для изготовления декоративных форм, лого и др. путем отливки в отпечаток в зеркальном отражении наружной стороны формы. Благодаря эластичной структуре можно использовать как на стенах, так и на входных колоннах. Под электрическим освещением эти формы создают отличный вид в вечернее время.

Применение

На поверхность формы отливки сначала наносят специальный отделитель (ваксу), форма для отливки должна быть чистой и сухой, очищенной от грязи и масел. Компонент А следует хорошо размешивать низкооборотистой дрелью или вручную, чтобы в состав материала не попали пузырьки воздуха, затем компонент В медленно добавляют и размешивают до получения однородной массы. Готовую массу заливают в форму до тех пор, пока самое тонкое место имело толщину в 5 мм. Через 24 часа можно отделить от формы, а через 72 часа можно использовать.

Технические свойства

Цвет:	Любой цвет
Блеск:	Блестящий или матовый (по желанию)
Связующее вещество:	Полимер без фталатов
Твердое вещество	98 ± 1
Высыхание:	
Печная сушка:	180°C - 12 мин.; 160°C - 15 мин.
На верстаке при 180°C:	7 мин.; 160°C - 9 мин.
Консистенция:	20°C 1,15 - 1,20 гр./мл
Толщина сухого слоя	500 / 650 микрон
Высыхание (180°C)	12 - 14 мин.
Температура применения:	Не ниже 160°C - не выше 180°C
Разбавление	Не растворяется
Теплоустойчивость	180 - 200°C
Смесь:	Однокомпонентный печной суши

Хранение и срок хранения

В не вскрытых тарах в сухих и прохладных (20°C) помещениях - 2 года. Дата изготовления указана на этикетке. Тары хранить в вертикальном положении.

Внимание

Перед применением поверхность формы для отливки должна быть чистой и сухой, очищенной от грязи и масел. Следует беречь от механического воздействия, грязи, случайных перепадов температур, дождя, снега, льда, любых агрессивных химикатов. Не используйте при высокой влажности. А при температуре выше 50°C отделитель формы может испариться.





POLYME^RX

«Полю для нас важны, потому что чаще всего они определяют результат, что нацеливает нас на результат»

Полиуретановые покрытия для полов серии 4000

Мы нацелены на результат...

4001

POLYME^RX

Нескользящее покрытие для пола



Описание продукции

Нескользящее двухкомпонентное покрытие для пола без растворителя на прозрачной полиуретановой основе. Снижает влагу и предупреждает скольжение по поверхности. Сила прилипания во много раз превосходит стандартные полы, изготовленные путем смешивания силиция с агрегатным материалом.

Места применения

Нескользящее покрытие для пола поставляется для ряда применений на любом сухом бетоне, снижая влагу от 50 - 55% до 30 - 35% (прибор измерения GANN). Проникает вглубь любых пористых бетонных и цементных поверхностей, заполняя эти поры и воздействие влаги снизу. Идеально подходит для создания напольного покрытия неровных поверхностей.

Особенности и технические преимущества продукции

Нескользящее покрытие для пола Polymex 4001 в течение 18 – 24 часов готово для движения по нему. Легко и точно применяется. Не подвергается деформации при температуре от +20°C до +120°C. Устойчивость к удару высокая. Можно применить любой цвет. Легко применяется на полах с подогревом снизу. Повышает силу прилипания. Пенетрация высокая. Заполняет поры в бетоне и предотвращает воздействие влаги снизу.

Размешивание

Polymex 4001 двухкомпонентный и размешивается в соотношении 12/4 - А/В в гомогенном виде. Сначала компонент А доводят до гомогенного состояния, затем в него добавляют компонент В. Размешивают в течение 3 мин. миксером с оборотом 200/300 об/мин. стенки и дно тары нужно тщательно оскрести с помощью шпателя. В зависимости от состояния пола добавляется силиций или агрегат.

Технические свойства

Цвет	Компонент А – цветной или прозрачный, Компонент В – кофейного цвета
Консистенция (20°C)	1,1 – 1,2 гр./мл
Твердое вещество	100%
Соотношение	А/В – 3/1
Pot Life	30 – 45 мин.
Высыхание (20°C)	Первое: 2 – 3 часа
Отверждение (20°C)	24 часа

Подготовка поверхности

На любом бетонном полу с проблемой влаги применяется бетонная грунтовка Polymex, которая вступает в реакцию с влагой в бетоне, снижает ее уровень и предотвращает образование песка. Бетонную грунтовку Polymex нужно нанести на поверхность, которая предварительно должна быть очищена от грязи, пыли, масел, шатающихся частиц.



Полиуретановое покрытие для пола



Описание продукции

Двухкомпонентный полиуретановый материал без растворителя для покрытия полов.

Места применения

Поверхность должна быть тщательно очищена от грязи, пыли, ржавчины, масла и пр. нельзя грунтовать старые и изношенные поверхности без предварительного ремонта. Бетон должен быть сухим. Через 4 или 6 часов после грунтовки можно применить Polymex 4003. Компонент А перемешивают с отвердителем в соотношении 5 к 1 и размешивают в течение 3 – 4 минут миксером до получения однородной массы, которую необходимо использовать в течение 45 – 55 минут. Потому что Polymex 4003 быстро вступает в реакцию и жизненный цикл готового материала составляет не больше 45 – 55 минут.

Можно применить с помощью валика, кисти, напольного шпателя или пульверизатора.

Примечание: Нужно использовать ежовый валик и удалить пузырьки. Работу закончить в течение 1 часа. Два слоя достаточны. При необходимости можно нанести третий слой. После применения получается сухой слой толщиной в 1,5 мм. поверхность после применения нельзя намочить в течение 4 часов, нельзя ходить по ней. Категорически не применять без грунтовки, через 4-6 часов после грунтовки можно нанести полиуретановое напольное покрытие.

Хранение и срок хранения

Защищает от коррозии, устойчиво к кислотам и щелочи. Не подвергается воздействию грибков и бактерий. УФ устойчивое, не подвергается воздействию солнечных лучей. Отлично прилипает к поверхности и износоустойчивое.

Технические свойства

Цвет:	По желанию
Связующее вещество	Полиуретановый полимер
Консистенция	1,4 – 1,6 гр./мл
Соотношение	А/В – 5/1
Твердое вещество	99%
Толщина слоя:	1,5 мм
Метод применения	Рулонный. Материал сам распространяется и выравнивается.
Время применения	45 – 55 мин. при – 5°C / + 25°C
Отверждение	Рекомендуется применить выше – 5°C
Вид	Глянцевый или матовый
Высыхание	Первое: 2 – 3 часа. Полное: 6 – 8 часов
Физическая и химическая устойчивость: через 7 дней после применения.	
Огневая устойчивость	После полного высыхания
Экологичность	Безвредный для здоровья
УФ устойчивость:	20 лет



Фтористое выравнивающее покрытие для пола



Описание продукции

Двухкомпонентный эластичный выравнивающий материал покрытия без растворителя на полиуретановой основе для спортивных и декорационных целей.

Места применения

Материал напольного покрытия жидкого применения формирует отличные противоударные и устойчивые полы. Polymex 4004 также можно применить для укрывания полов матрасами, изготовленными с использованием мелкозернистого каучука или для покрытия эластичных полов путем укрывания матрасами, изготовленными с использованием мелкозернистого каучука. Такой материал отлично подходит для спортивных залов, где используются подобные матрасы для проведения соответствующих тренировок и соревнований. Рекомендуем применить покрытие последнего слоя Polymex с УФ устойчивостью для увеличения химической устойчивости полов и цветовой стабильности.

Особенности и технические преимущества продукции

С повышением температуры ускоряется реакция компонентов А и В. Быстро распространяется по полу. Понижение температуры ослабляет скорость реакции компонентов А и В. Текучесть уменьшается. В 2 компонентных полиуретановых системах компоненты А и В вступают в химическую реакцию и выделяемое тепло повышает температуру смеси. Поэтому особенно в жаркие дни материал необходимо сразу распространять на поверхность для получения нужного результата.

Технические свойства

Консистенция	25°C	1,4 – 1,6 гр./ мл
Соотношение	А/В	5/1
Твердое вещество		100%
Pot Life	25 мин. при 25°C 40 мин. при 10°C	
Повторное покрытие	12 – 24 мин. при 10°C 8 – 12 мин. при 20°C	
Готовность к эксплуатации	2 дня	
Полное отверждение	7 дней	
Температура	30°C	
Относительная влажность	80%	
Сопротивление натяжению	100 кг/см ²	
Эластичность	180%	
Жесткость	65	

Применение

Относительная влажность не должна превышать 80%. Температура воздуха от +10°C до 30°C. В случае применения на открытой местности за 24 часа до применения и 24 часа после применения не должно быть дождя. Температура пола должна быть выше на 3°C от точки росы. Для дополнительной информации можете обратиться в нашу фирму.



4005

POLYME^RX

Полиуретановое напольное покрытие с апельсиновым видом



POLYME^RX
THE CONSTRUCTION CHEMICALS COMPANY

POLYME^RX
THE CONSTRUCTION CHEMICALS COMPANY

Описание продукции

Двухкомпонентное многослойное полуматовое напольное покрытие с апельсиновым видом без растворителя на полиуретановой основе

Особенности и технические преимущества продукции

Защищает от коррозии, устойчиво к кислотам и щелочи. Не подвергается воздействию грибков и бактерий. УФ устойчивое, не подвергается воздействию солнечных лучей. Отлично прилипает к поверхности и износоустойчивое. Одновременно устойчиво к воздействию воды, кислотных вод, солям, маслам и нефтяным продуктам. Не повреждается и не становится грязным.

Применение

Места применения должны быть обязательно грунтованы, очищены от грязи, ржавчины и пр. веществ. Бетонные поверхности должны быть чистыми и сухими. На старых и изношенных поверхностях сначала нужно провести ремонт. Бетон должен быть полностью высохшим. Через 4 -6 часов после грунтовки можно нанести полиуретановое напольное покрытие.

Внимание

Перед применением размешать до получения однородной массы. Температура должна быть в пределах от + 8°C до + 35°C. Берегите от замерзания, жаркой погоды и влаги.

Технические свойства

Цвет	Любой цвет
Связующее вещество	Полиуретановый полимер
Консистенция	1,4 -1,6 гр. /мл
Вязкость (25°C)	4500 – 5500 мПас
Твердое вещество	Не менее 99%
Метод применения	Стальной шпатель, валик, пульверизатор, рулонный метод. Материал сам расходится по полу и выравнивается.
Время применения	45 мин. при - 8°C / + 35°C
Отверждение	45 – 55 мин.
Блеск	Глянцевый или матовый
Высыхание	Первое: 2 часа
Физическая и химическая устойчивость: через 7 дней после применения.	
Огневая устойчивость	После полного высыхания
УФ устойчивость:	Минимум 190°C

Хранение и срок хранения

Хранить в оригинальных тарах при температуре 10 - 25°C. Не подвергать воздействию прямых солнечных лучей. Срок хранения в таких условиях 2 года.

Упаковка

В комплектах по 20, 25, 31 кг.



«Ароматы – это ароматические соединения ненасыщенного бензола с производными»



65

Несгораемое полиуретановое покрытие



Описание продукции

Двухкомпонентное несгораемое напольное покрытие без растворителя на полиуретановой полимерной основе.

Особенности и технические преимущества продукции

Двухкомпонентное несгораемое напольное покрытие без растворителя на полиуретановой основе применяется толщиной в 2 – 3 мм, само распространяется, устойчиво к другим химическим веществам. Не содержит токсических веществ и растворителя. Поверхность, на которую нанесен этот материал, выдерживает температуру до 600°C и не горит. Обладает всеми свойствами, необходимыми лакокрасочным или изоляционным материалам. Применяется на поверхности, нуждающиеся в защите от пламени. Также используется на складах оружия для покрытия полов и стен, на стрельбищах, военных учреждениях. Используется и в качестве изоляционного материала. Обычно сам материал блестящий, но можно выпускать и в матовом виде.

Места применения

Поставляется в двух компонентах. Через 10 – 24 часа после грунтовки компонент А хорошо размешивают, затем медленно размешивая механическим миксером добавляют компонент В доводят до гомогенного состояния. Миксер нужно погрузить в материал, и только после этого вращать, чтобы предотвратить образование пузырьков и влаги. Затем материал наносится на грунтованную поверхность с помощью валика, кисти, шпателя или пульверизатора.

Технические свойства

Соотношение	А/В – 4/1	
Pot Life	45 мин.	
Натяжение	7 дней	14 N/мм ²
Давление	7 дней	48 N/мм ²
Эластичность	65%	
Износостойчивость	7 дней	21 mgr.
Жесткость	75	
Прилипание к стали	20 N/мм ²	
прилипание к алюминию	к	12 N/мм ²
Прилипание к бетону	7 N/мм ²	

Хранение и срок хранения

Следует складировать в не вскрытых оригинальных тарях в сухих и прохладных помещениях, беречь от замораживания. При краткосрочных хранениях сложить не более 3 паллетов друг на друга, транспортировать по принципу поступления. А при длительном хранении паллеты нельзя ставить друг на друга. Срок хранения при нормальных условиях 12 месяцев с даты изготовления. Вскрытые тары хранить в соответствующих условиях и использовать в течение 1 недели.

Химическое сопротивление

Химическое вещество	30 дней	180 дней
Этиловый спирт (95%)	11	19,5
Этиловый спирт (10%)	0,5	0,5
Чистая вода	0,5	1,1
Гидроксид калия	0	0
Серная кислота	0	1,1
Уксусная кислота (5%)	0,5	2,2
Азотная кислота (10%)	0,4	1,4
Растворитель	3,4	9,1



4012

POLYME^RX

Полиуретановая мастика для заполнения швов



POLYME^RX
THE CONSTRUCTION CHEMICALS COMPANY

POLYME^RX
THE CONSTRUCTION CHEMICALS COMPANY

Описание продукции

Двухкомпонентный водоизоляционный полиуретановый жидковатый материал, устойчивый к авиационным горючим.

Применение

Рекомендуется до начала работы с полиуретановым составом заклеить края малярным скотчем, поскольку остатки герметика для деформационных швов сложно удаляются. Для заполнения швов мастикой используют надавливающие пистолеты. Polymex derz 2 размешивают миксером с малым оборотом и заливают в пистолет. Через 3 – 5 мин. после отверждения мастики указательный палец перчатки намаливают и выравнивают мастику. После этого малярный скотч убирают.

Места применения

Швы электрических кабелей.
Аэропорты, порты и доки.
Полы, находящиеся под воздействием масла и горючих материалов.
Нефтеперерабатывающие заводы, заправочные станции.
Военные учреждения.
Промышленные склады.
Автомобильные стоянки
Швы и трещины асфальтовых и бетонных дорог.

Упаковка

В комплектах по 10, 16, 20 кг.

Технические свойства

Химическое строение	Полиуретан
Цвет	Черный, серый, белый, красный
Консистенция	1,30 ± 0,3 кг/л
Pot Life	35 – 45 мин.
Жесткость	15 – 35
Температура применения	35°C
Сопротивление отделению	> 1,00 N/ мм ²
Эластичность	600%
Повторное использование	98% (TS 5926 EN 14188-2)
Грунтовка	Перерабатываемая грунтовка
Время высыхания	1 час

Особенности и преимущества

Двухкомпонентный Polymex derz 2 изготовлен в соответствии со стандартами TS 5926 EN 14188-2/ Март 2006. Устойчив к размораживающим реагентам. Не содержит растворителей. Соответствует стандартам TS 5926 DIN EN 14188-2, федеральным стандартам США SS-S-00200 и стандартам Великобритании 5212. Особенно идеально подходит для швов и во взлетно-посадочных полосах аэропортов. Сам распространяется. Можно заливать вручную или пистолетом. Устойчив к маслам и многим химическим веществам.



«Полимеры - неорганические и органические, аморфные и кристаллические вещества, состоящие из «мономерных звеньев», соединённых в длинные макромолекулы химическими или координационными связями»





POLYME^RX

«С помощью цветов свою слабость перед природой мы превращаем в искусство, это делает нас страстными!»

Эпоксидное напольное покрытие серии 5000

Мы страстны...

5000

POLYME^R

Эпоксидная краска на водной основе



Описание продукции

Двухкомпонентная не ядовитая эпоксидная краска для полов и стен на водной основе, устойчивая к воздействию солей, масел и ряда химикатов.

Особенности

Износоустойчивая, не пропускает пар, не требует грунтовку.

Места применения

Лестницы и коридоры, вентиляционные каналы, автомобильные стоянки, склады масла в предприятиях по производству пищевых продуктов с негативным воздействием запаха на производимую продукцию.

Условия применения

Бетонная поверхность должна быть очищена от грязи, масел, пыли. Остатки и слабые слои следует удалить. Пустоты, трещины и ямки нужно заполнять растворами Polymex. При необходимости на бетонной поверхности следует провести фрезеровку. Поверхность может быть влажной, но нельзя допустить скопление воды. Сначала размешивают компонент А, затем добавляют в него компонент В и перемешивают до получения однородной массы. Можно нанести с помощью кисти, валика или пульверизатора. После полного высыхания первого слоя (24 часа) можно нанести второй слой.

Хранение и срок хранения

В не вскрытых оригинальных тарах в сухих и прохладных помещениях 18 месяцев. Беречь от прямого попадания солнечных лучей, от чрезмерного тепла. В тропических широтах продукцию хранить в химических агрегатах. Не соблюдение рекомендуемых условий хранения может вызвать преждевременный износ продукции. Для получения дополнительной информации о специальных условиях хранения обратитесь в наш технический отдел.

Технические свойства

Прилипание к бетону	> 1,5 N /мм ²
Температура применения	> 5°C
Проводимость пара	4000 μ
Износ	165 мг
Вид	Блестящий или матовый
Цвет	Любой

Упаковка

В комплектах по 20 кг – компонент А, 5 кг – компонент В.

Расход

Зависит от впитывания и ровности поверхности. Пол, стена: 2 соля – 300 гр.м². склады, полы тоннелей: 2 соля – 500 – 600 гр.м².

Упаковка

В комплектах по 20 кг – компонент А, 5 кг – компонент В.

Расход

Зависит от впитывания и ровности поверхности. Пол, стена: 2 соля – 300 гр.м². склады, полы тоннелей: 2 соля – 500 – 600 гр.м².



«Основоположник этой отрасли немецкий химик Герман Штаудингер доказал, что полимеры представляют собой соединения, состоящие из больших молекул, атомы которых связаны между собой ковалентными связями. За исследования в этой области в 1953г Штаудингер получил Нобелевскую премию»



Зернистая краска последнего слоя с апельсиновым видом



Описание продукции

Двухкомпонентная эпоксидная полуматовая зернистая краска последнего слоя без растворителя.

Особенности продукции

Обладает высокой химической и механической устойчивостью, образует жесткий слой. Поскольку не содержит растворителя, нет опасности возгорания. Слой имеет зернистый и полуматовый вид. Легко очищается, не дает образованию бактерий, безвредна для здоровья.

Места применения

Заводы по производству металла, заводы по производству пищевых продуктов, комбинаты, промышленные кухни, морские платформы, заводы по производству труб, текстильные фабрики, холодные склады, автомобильная промышленность.

Также применяется на нефтеперерабатывающих заводах, нефтехимических и других промышленных предприятиях, доках и портах, в хранилищах питьевой воды и горючего, очистительных сооружениях, резервуарах для хранения вина, в пищевой промышленности, больницах и фармацевтической промышленности, текстильных фабриках, автомобильной промышленности, на стенах и полах для декорирования.

Применение

После размешивания компонента А добавляют отвердитель и размешивают в течение 2 - 3 мин. дают осесть на 15 минут, а затем приступают к применению нельзя подготовить материал больше необходимого количества.

Применение и технические свойства

Новый бетон или штукатурка должны высохнуть не менее 21 дня. Из отвердевшей поверхности необходимо удалить излишки раствора с помощью кисти, а затем нанести грунтовку. Со старой бетонной поверхности необходимо удалить грязь, пыль, старую краску. Масло или смазочные материалы удалить с помощью моющих средств. при необходимости нейтрализации промыть 3-4%-ным раствором уксусной кислоты. После применения грунтовки нужно проверить поверхность на предмет сухости. Методы применения: с помощью кисти, валика, шпателя или пульверизатора.

Температура применения: нельзя применить при температуре ниже + 10°C.

Жизненный цикл смеси: 1 час при + 20°C. По мере увеличения температуры жизнь смеси укорачивается. Интервал между слоями: Не менее 16 часов, не более 48 часов. В случае превышения указанного срока нужно отшлифовать наждачной бумагой для хорошего сцепления.

Время высыхания: 6 - 8 часов при + 20°C. Полное высыхание: 16 - 24 часа.

Отверждение: 7 дней при + 20°C. В течение этого периода нельзя подвергать слой химическому и механическому воздействию.

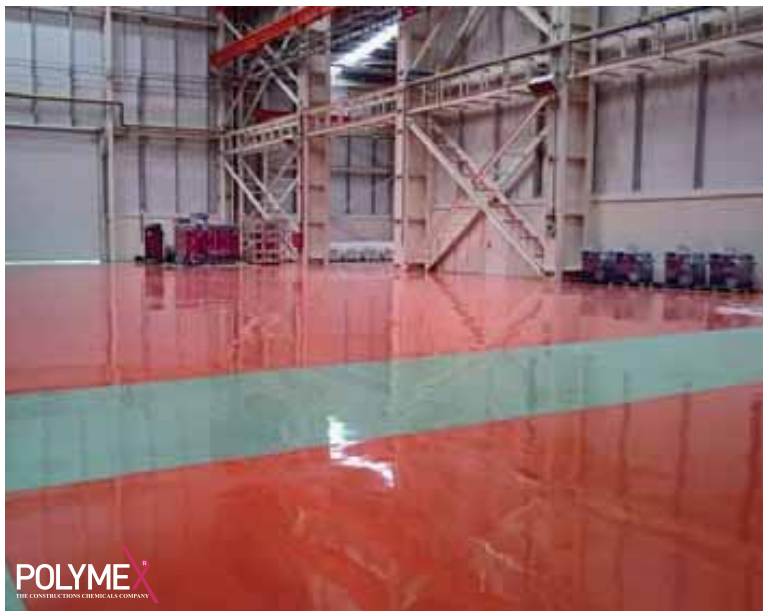
Разбавление: В случае применения в качестве грунтовки на пористые бетонные поверхности разбавляют 15% растворителя.

Соотношение: 82 части компонента + 18 части отвердителя.

Расход: Теоретически на слой толщиной в 1 мм - 1 кг/м².



Эпоксидный выравниватель

POLYME^R
THE CONSTRUCTION CHEMICALS COMPANYPOLYME^R
THE CONSTRUCTION CHEMICALS COMPANY

Описание продукции

Трехкомпонентный эпоксидный блестящий материал для покрытия полов

Особенности

Обладает высокой химической и механической устойчивостью, образует жесткий слой. Поскольку не содержит растворителя, нет опасности возгорания. Блестит и не скользит. Легко очищается, не дает образованию бактерий, безвредна для здоровья.

Места применения

Для покрытия полов больниц, заводов по производству пищевых продуктов, фармацевтической промышленности, лабораторий, текстильных фабрик, автомобильной промышленности.

Особенности применения

После размешивания компонента А добавляют отвердитель и размешивают в течение 2 - 3 мин. дают осесть на 15 минут, а затем приступают к применению нельзя подготовить материал больше необходимого количества. Воздушные пузырьки, образуемые в ходе работы, следует убрать с помощью ежового валика.

Технические свойства

Технические свойства	
Прилипание к бетону	4 -5 N/мм ²
Сопротивление давлению	70 N/мм ²
Эластичность	20 N/мм ²
Твердое вещество	100%
Консистенция	1,6 гр./мл

Хранение и срок хранения

Новый бетон или штукатурка должны высыхать не менее 21 дня. Из отвердевшей поверхности необходимо удалить излишки раствора с помощью кисти, а затем нанести грунтовку. Со старой бетонной поверхности необходимо удалить грязь, пыль, старую краску. Масло или смазочные материалы удалить с помощью моющих средств. при необходимости нейтрализации промыть 3-4%-ным раствором уксусной кислоты. После применения грунтовки нужно проверить поверхность на предмет сухости. Температура применения: нельзя применять при температуре ниже + 10°C.

Жизненный цикл смеси: 1 час при + 20°C. По мере увеличения температуры жизнь смеси укорачивается. Интервал между слоями: Не менее 24 часов, не более 48 часов. В случае превышения указанного срока нужно отшлифовать наждачной бумагой для хорошего сцепления.

Время высыхания: 6 – 8 часов при + 20°C. Полное высыхание: 16 – 24 часа.

Отверждение: 7 дней при + 20°C. В течение этого периода нельзя подвергать слой химическому и механическому воздействию.

Разбавление: В случае применения в качестве грунтовки на пористые бетонные поверхности разбавляют 15% растворителя.

Соотношение: 50 части компонента А + 15 части отвердителя + 35 части кварцевый наполнитель.

Расход: Теоретически на слой толщиной в 1-3мм – 2 – 5 кг/м².



Эпоксидная краска последнего слоя



POLYME^RX
THE CONSTRUCTION CHEMICALS COMPANY



POLYME^RX
THE CONSTRUCTION CHEMICALS COMPANY

Описание продукции

Двухкомпонентная эпоксидная блестящая или матовая краска последнего слоя без растворителя.

Места применения

С целью защиты бетонных и металлических поверхностей применяется в качестве покрытия для полов и стен на нефтеперерабатывающих заводах, нефтехимических и других промышленных предприятиях, доках и портах, в хранилищах питьевой воды и горючего, очистительных сооружениях, резервуарах для хранения вина, в пищевой промышленности, лабораториях, больницах и фармацевтической промышленности, текстильных фабриках, автомобильной промышленности

Применение

После размешивания компонента А добавляют отвердитель и размешивают в течение 2 - 3 мин. Дают осесть на 15 минут, а затем приступают к применению нельзя подготовить материал больше необходимого количества.

Условия применения

Новый бетон или штукатурка должны высохнуть не менее 21 дня. Из отвердевшей поверхности необходимо удалить излишки раствора с помощью кисти, а затем нанести грунтовку. Со старой бетонной поверхности необходимо удалить грязь, пыль, старую краску. Масло или смазочные материалы удалить с помощью мощных средств. при необходимости нейтрализации промыть 3-4%-ным раствором уксусной кислоты. После применения грунтовки нужно проверить поверхность на предмет сухости.

Упаковка

Методы применения: С помощью кисти, валика, шпателя или пульверизатора.

Температура применения: нельзя применить при температуре ниже + 10°C.

Жизненный цикл смеси: 1 час при + 20°C. По мере увеличения температуры жизнь смеси укорачивается. Интервал между слоями: Не менее 16 часов, не более 48 часов. В случае превышения указанного срока нужно отшлифовать наждачной бумагой для хорошего сцепления.

Время высыхания: 6 – 8 часов при + 20°C. Полное высыхание: 16 – 24 часа.

Отверждение: 7 дней при + 20°C. В течение этого периода нельзя подвергать слой химическому и механическому воздействию.

Разбавление: В случае применения в качестве грунтовки на пористые бетонные поверхности разбавляют 15% растворителя.

Соотношение: 82 части компонента + 18 части отвердителя.

Расход: Теоретически на слой толщиной в 1,55 микрон – 4 кг/м².

Хранение и срок хранения: В оригинальных не вскрытых тарах в сухих помещениях при температуре + 10 - 35°C – 1 год.

Упаковка: В комплектах по 5 и 25 кг.



Прозрачное эпоксидное напольное покрытие



Описание продукции

Двухкомпонентное прозрачное УФ устойчивое эпоксидное напольное покрытие без растворителя.

Применение

Поверхность, на которую будет нанесено Polymex – 5005, должно быть очищенной от пыли, грязи, масел и др. В случае применения материала на старые покрытия нужно консультироваться с нашим техническим отделом. Спротивление натяжению поверхности должно быть 1,5 Н/мм², уровень влажности максимум 4%. Температура пола должна быть выше + 3°C в течение не менее 6 часов.

Места применения

Внутри зданий на цветные кварцевые нескользящие полы, на УФ устойчивые прозрачные системы покрытия последнего слоя.

Особенности и технические преимущества продукции

- Легко наносится
- Прозрачное.
- Устойчивое к УФ и погодным условиям
- Вязкость не высокая
- Не содержит растворителя.
- Механическая устойчивость высокая.
- Устойчивое к воздействию воды, морской воды, канализационной воды, кислот, соленой воды, минеральных масел и горючих.

Размешивание

Polymex – 5005 поставляется в комплектах, готовых к применению. Перед размешиванием необходимо убедиться, что температура материала составляет + 15/ +25°C.

Компонент А размешивают в течение 3 – 4 минут миксером с оборотом в 300 – 400 об/мин, чтобы не образовались воздушные пузырьки. Затем следует добавить компонент В и размешать не менее 3 минут до получения однородной массы. Материал в таре следует размешать тщательно, чтобы по краям или по дну тары не оставалось ничего. Затем нужно перелить полученную массу в другую тару и оставить на некоторое время, а потом размешать в еще раз в течение 1 минуты.

Условия хранения

Следует складировать в не вскрытых оригинальных тарах в сухих и прохладных помещениях, беречь от замораживания. При краткосрочных хранениях сложить не более 3 паллетов друг на друга, транспортировать по принципу поступления. А при длительном хранении паллеты нельзя ставить друг на друга. Срок хранения при нормальных условиях 12 месяцев с даты изготовления. Вскрытые тары хранить в соответствующих условиях и использовать в течение 1 недели.



Кислотоустойчивое винилэфирное напольное покрытие



POLYME^R
THE CONSTRUCTION CHEMICALS COMPANY



POLYME^R
THE CONSTRUCTION CHEMICALS COMPANY

Описание продукции

Эпоксидное напольное покрытие без растворителя с целью промышленного применения на бетонных поверхностях толщиной в 1,5 – 2,0 – 3,0 – 4,0 мм с цветным или слабовато шероховатым дизайном.

Химическая устойчивость

Следующие химикаты не оказали негативное воздействие на Polymex 5006 в ходе опытов путем погружения на 1 неделю. Серная кислота 20%, соляная кислота 20%, каустическая сода 30%, аммиак 30%, уксусная кислота 10%, молочная кислота 15%, бензин, морская вода, ксилол, толуол, сырая нефть, минеральное масло, гидравлическое масло, жирные кислоты, стирол, фруктовый сок.

Применение

Компонент В в нужных количествах добавляют в компонент А и медленно размешивают дрелью до получения гомогенного состава. Если нанести с помощью бархатного валика, то волнистость будет меньше. Второй слой следует нанести не раньше 12 часов, и не позднее 36 часов. Через 7 дней приобретает полную устойчивость.

Места применения

Polymex 5006 применяют на всех половых покрытиях, требующих устойчивость к химикатам, удару и трению. Например, на металлургических предприятиях, в косметической и фармацевтической промышленности, предприятиях по производству пищевых продуктов, комбинатах, промышленных кухнях, доках и портах, предприятиях по производству красок, автомобильной промышленности, текстильных фабриках, в хранилищах, молокозаводах и фермах.

Технические свойства

Материал	Расход
Эпоксидная грунтовка	0,130 кг/м ²
Песок – наполнитель (0,1-0,3 мм)	0,400 кг/м ²
Грунтовка без растворителя	0,300 кг/м ²
Насыпной песок (0,3-0,8 мм)	1,500 кг/м ²
Промежуточный эпоксидный цветной слой	0,500 кг/м ²
Песок – наполнитель (0,1-0,3 мм)	0,350 кг/м ²
Эпоксидный последний слой	0,600 кг/м ²
Впрыскивание стекловолокна для трещин и швов	0,135 кг/м ²
Выравнивающий материал	
Материал	Расход
Эпоксидная грунтовка	0,130 кг/м ²
Песок – наполнитель (0,1-0,3 мм)	0,200 кг/м ²
Грунтовка без растворителя	0,300 кг/м ²
Насыпной песок (0,3-0,8 мм)	1,100 кг/м ²
Эпоксидный последний слой	1,500 кг/м ²
Технические свойства	
Прилипание к бетону	4 -5 N/мм ²
Сопротивление давлению	75 N/мм ²
Эластичность	25 N/мм ²
Модуль эластичности	10000 N/мм ²
Твердое вещество	100%
Сопротивление эластичности	104-106 ohm
Консистенция	1,6 гр./мл



Эпоксидный раствор для ремонта, анкеража и монтажа



Описание продукции

Эпоксидный раствор для ремонта, анкеража и монтажа без растворителя P-5010 трехкомпонентный раствор на полимерной основе.

Места применения

Применяется для изоляции и ремонта трещин в стенах и полах, для склеивания любых бетонных и стальных деталей, покрытия трещин, для фиксации перил на мостах и виадуках, деталей анкера и т.д.

Преимущества

Консистенция аналогична с пастой, легко применяется и не свисает при применении на потолки.
Отлично прилипает к бетону и стали.
Быстро достигает механические свойства.
Устойчив к химикатам.
Не пропускает воду и газ.
Прилипает к влажным поверхностям.
Категорически не содержит растворителя.

Упаковка

В комплектах по 10кг, 20кг, 25 кг, 30 кг, 36 кг.

Хранение и срок хранения

При нормальных условиях хранения – 24 месяца с момента изготовления.
Вскрытые тары должны быть использованы в течение 1 месяца с соблюдением условий хранения.

Технические свойства

Цвет	Серый, белый, любой
Консистенция	1,70 ± 0,05 кг/л
Эластичность (TS EN 196)	17 N/мм ²
1 день – 7дней	25 N/мм ²
Прилипание (28 дней)	3,0 N/мм ²
В бетон – сталь	3,5 N/мм ²
Толщина слоя	Мин. 2,5 мм, Макс. 35мм
Температура пола	+5°C +30°C
Время применения (+20°C)	1 час
Время повторного нанесения (+20°C)	18 – 24 часов
Время ходьбы по ней (+20°C)	24 часа
Эпоксидный ремонтный-монтажный раствор	От -15°C до +90°C
Отверждение	7 дней
Применение	Готов к применению



Эпоксидная краска последнего слоя без растворителя



POLYME^RX
THE CONSTRUCTION CHEMICALS COMPANY



POLYME^RX
THE CONSTRUCTION CHEMICALS COMPANY

Описание продукции

Двухкомпонентная эпоксидная краска последнего слоя без растворителя на полимерной основе с глянцевым и матовым видом.

Места применения

Эпоксидная краска последнего слоя без растворителя чаще всего применяется для защиты всех стальных и бетонных поверхностей, подверженных негативному воздействию химических веществ. Это система покрытия изготовлена именно для защиты металлических, бетонных поверхностей от негативного химического и физического воздействия. Применяется в качестве покрытия для полов и стен на предприятиях по производству удобрений, кислот, бумаг, сахара и пр., нефтеперерабатывающих заводах, нефтехимических и других промышленных предприятиях, эстакадах, мостах, очистительных сооружениях, водохранилищах, трубопроводах. Эпоксидная краска последнего слоя без растворителя применяется для защиты всех стальных и бетонных поверхностей от негативного химического и атмосферного воздействия нефтеперерабатывающих заводах, нефтехимических и других промышленных предприятиях, доках и портах, в хранилищах питьевой воды и горючего, очистительных сооружениях, резервуарах для хранения вина, в пищевой промышленности, лабораториях, больницах и фармацевтической промышленности, текстильных фабриках, автомобильной промышленности.

Применение

После размешивания компонента А добавляют отвердитель и размешивают в течение 2 - 3 мин. Дают осесть на 15 минут, а затем приступают к применению. Нельзя подготовить материал больше необходимого количества. В смесь не добавляют растворитель. Чтобы последний слой дал ожидаемый эффект, его рекомендуют нанести на грунтовку толщиной не менее 180 мк. Для нанесения второго слоя необходимо ждать 12 часов.

Условия применения

Эпоксидная краска последнего слоя без растворителя устойчива к образованию грибков, плесени и бактерий. Долгие годы сохраняет эстетичность. Можно мыть, препятствует распространению огня. Отлично покрывает трещины, образующиеся в результате оседания строения. Новый бетон или штукатурка должны высушиться не менее 21 дня. Из отвердевшей поверхности необходимо удалить излишки раствора с помощью кисти, а затем нанести грунтовку. Со старой бетонной поверхности необходимо удалить грязь, пыль, старую краску. Масло или смазочные материалы удалить с помощью моющих средств. при необходимости нейтрализации промыть 3-4%-ным раствором уксусной кислоты. После применения грунтовки нужно проверить поверхность на предмет сухости.

Чистка

Можно чистить с помощью синтетического растворителя.

Хранение и срок хранения

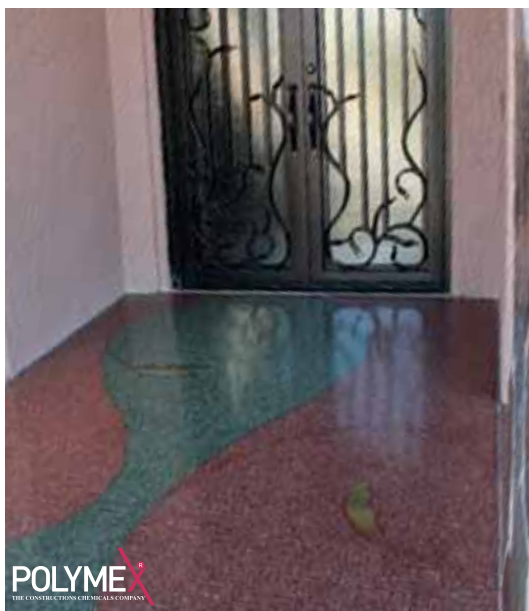
В не вскрытых оригинальных тарах в сухих помещениях при температуре 10-35°C – 1 год.

Упаковка

В комплектах по 50, 80, 100, 200 и 5 кг и 25кг.



Террацо эпоксидное напольное покрытие



Описание продукции

P-5030 – Террацо – это система напольного покрытия с использованием окрашенной эпоксидки без растворителя и натуральных камней, стекла, морских ракушек.

Polymex 5030 – это система эпоксидного напольного покрытия, устойчивая к воздействию химических веществ с декоративным видом, наполненная натуральными камнями. Общая толщина от 6 – 8 мм, 8 – 10 мм до 10 – 12 мм.

Предварительная подготовка

Перед применением необходимо установить состояние и тип поверхности, чтобы определить метод подготовки и провести эпоксидное покрытие.

Подготовка поверхности – это самый первый этап систем напольного покрытия, поэтому ее должны провести квалифицированные специалисты и ознакомиться с лабораторными данными. Для подробной информации смотрите наш документ «Подготовка поверхности перед применением эпоксидного покрытия».

Внимание

Не содержит растворителя, во время применения нельзя курить. Работайте только в хорошо проветриваемых помещениях. Закрытые помещения следует хорошо проветрить. Надевайте перчатки, маску, защитный костюм. При контакте с кожей мойте мылом и водой. Проглотить нельзя, пустые тары нельзя использовать для хранения пищевых продуктов, не бросайте в огонь. Только для профессионального использования. Хранить в недоступном для детей месте. Данные по настоящей продукции основаны исключительно на лабораторные испытания. Однако, показатели, полученные при реальном применении, могут отличаться от них по неподконтрольным компании «AŞY POLYMEKS KİMYA SAN TİS LTD» причинам.

Преимущества продукции

Обладает безупречным декоративным видом, высокой физической и химической устойчивостью. За счет использованных наполнителей можно делать различные дизайны. Препятствует образованию микробов и бактерий. Легко применяется. Не пропускает жидкость. Долго не теряет качество.

Цель применения

Обладает безупречным декоративным видом на полу, высокой физической и химической устойчивостью. Износоустойчивая. Общая толщина от 6 – 8 мм, 8 – 10 мм до 10 – 12 мм (грунтовка 300 – 400 гр.), (промежуточный слой – 3,00 -3,300 кг), (цветной наполнитель: 12 – 14 кг – 100 – 300 микрон). Соотношение: Цветной наполнитель 75% + Террацо 25%.

Места применения

Станции метро
Музеи
Аэропорты
Торговые центры
Рестораны
Туристические учреждения
Спортивные комплексы



«С помощью химии и физики мы устраняем утечку, тем самым, мы решаем проблемы изоляции и покрытия»

Напыляемые изоляционные продукты серии 6000

POLYME^RX

Мы – решение ...

Полиуретановая грунтовка



Описание продукции

Двухкомпонентная прозрачная эпоксидная грунтовка, содержащая 100% твердого вещества. Заполняет поры бетонной поверхности. Применяется с целью заполнения любых пор на любых бетонных, деревянных и металлических поверхностях, предотвращения проникновения влаги снизу, обеспечения хорошего сцепления с материалом покрытия перед применением некоторых полиуретановых, эпоксидных материалов покрытия.

Особенности

Защищает от коррозии, устойчива к щелочи и кислотам. Не подвергается воздействию грибков и бактерий. Отлично прилипает к поверхности, устойчива к ультрафиолетовым солнечным лучам. Обеспечивает полное сцепление наносимого после нее материала покрытия, износостойчивая.

Места применения

В основном применяется в качестве грунтовки перед изоляционным и напольным покрытием. Также применяется для изоляции любой поверхности от влаги и химикатов, для покрытия бетонных, деревянных и металлических поверхностей, камней, для покрытия полов на заводах. Устойчива к кислотам и щелочи.

Применение и предупреждения

Места применения должны быть обязательно грунтованы, очищены от грязи, ржавчины и пр. веществ. Бетонные поверхности должны быть чистыми и сухими. На старых и изношенных поверхностях сначала нужно провести ремонт. Бетон должен быть полностью высохшим. всего за 2-3 минуты размешивания электрическим миксером уже готова к применению. Можно наносить по желанию с помощью кисти, валика, безвоздушного распыливания. Работу следует закончить в течение 1 часа. Один слой достаточен. После применения получается слой толщиной в 36/40 микрон.

Технические свойства

Цвет:	Прозрачный, серый, белый и любой цвет
Блеск:	Блестящий и матовый
Связующее вещество:	Полимер без растворителя
Точка блеска:	Не блестит, без растворителя
Температура применения:	+ 0 - 35°C
Консистенция: 20°C	1,25 гр/мл
Полиуретановое покрытие	1,23 гр/мл
Shore A	75 – 80
Высыхание (20°C)	Первое – 2 часа. Полное – 4 часа
Теплоустойчивость	155°C
Инструменты для применения:	Наливная форма, валик, стальной шпатель и пульверизатор.



601 1

POLYME^RX

Гибридный полиуретан



Описание продукции

Ароматическая двухкомпонентная эластичная 100% твердая полиуретановая система, не содержащая растворителя, и применяемая спрейно на металлические, бетонные, деревянные и другие рекомендуемые поверхности. За счет быстрой гелизации можно применить при температуре до +30°C. Температура воздуха и относительная влажность не влияют на материал после применения. Желательно, чтобы уровень влаги поверхности был ниже 5%. Polymex 601 1 быстро твердеет и уже через 30 сек. можно прикасаться к нему, эластичность 390%, Shore D – 55 степень жесткости.

Особенности

- Нулевая эмиссия
- Отличная теплоустойчивость
- Эластичная даже при низкой температуре
- Высокая устойчивость к химикатам
- Цельная поверхность без швов
- Не пахнет, можно дать любой цвет, гигиеничная.
- Не реактивная, никакого побочного действия после применения
- Легко очищается

Применение

Нефтяные и газовые трубопроводы, аэропорты, нефтеперерабатывающие заводы, предприятия по производству удобрений, пищевая промышленность, доки и порты, очистительные сооружения, дороги для пешеходов, полы автомобильных стоянок, складов, предприятия по производству бумаг, целлюлозы.

Технические свойства

Соотношение	A/B (1:1)
Жизненный цикл	2 – 4 сек.
Высыхание на касание	20 -30 сек.
Повторное нанесение	Через 1 мин.
Вязкость 65C-75C	A : 50 + 10 cps B : 50 + 10 cps
Консистенция готовой продукции	1,04 гр./мл
Точка блеска	> 95°C
Shore D	45 – 55
Натяжение	2800 ± 400 PSL
Удлинение	390 ± 25 %
Разрывание	450 ± 50
Температура обслуживания	от – 30°C до + 120°C
Проводимость паров воды	0,00042
Категория несгораемости	A 2
Износоустойчивость	< 15 мг

Применение и предупреждения

Места применения должны быть обязательно грунтованы, очищены от грязи, ржавчины и пр. веществ. Основной причиной проблем покрытия поверхности является именно недостаточная подготовка поверхности. Для каждой поверхности нужна особая грунтовка. Чтобы получить отличное покрытие, нужно применить рекомендуемые грунтовки.



6012

POLYME^RX

Чистый полиуретан



Описание продукции

Алифатическая двухкомпонентная эластичная 100% твердая полиуретановая система, не содержащая растворителя, и применяемая спрейно на металлические, бетонные, деревянные и другие рекомендуемые поверхности. За счет быстрой гелизации можно применить при температуре до +30°C. Температура воздуха и относительная влажность не влияют на материал после применения. Эластичность 390%, Shore D – 50 степень жесткости. За счет таких качеств отлично прилипает к поверхности, полностью изолируя ее от внешней среды, предотвращает проникновение влаги и воздуха, устойчив к износу, ударам и дрожанию.

Особенности

- Нулевая эмиссия (твердость 100%)
- Отличная теплоустойчивость
- Эластичная даже при низкой температуре
- Высокая устойчивость к химикатам
- Цельная поверхность без швов
- Не пахнет, можно дать любой цвет, гигиеничная.
- Не реактивная, никакого побочного действия после применения
- Легко очищается

Места применения

Нефтяные и газовые трубопроводы, аэропорты, нефтеперерабатывающие заводы, предприятия по производству удобрений, пищевая промышленность, доки и порты, очистительные сооружения, дороги для пешеходов, полы автомобильных стоянок, складов, предприятия по производству бумаг, целлюлозы.

Технические свойства

Соотношение	A/B (1:1)
Жизненный цикл	20 -30 сек.
Высыхание на касание	на 20 -30 сек.
Повторное нанесение	Через 1 мин.
Вязкость 65C-75C	A : 50 + 10 cps B : 50 + 10 cps
Консистенция готовой продукции	1,04 гр./мл
Точка блеска	> 95°C
Shore D	45 – 55
Натяжение	2800 ± 400 PSI
Удлинение	405 %
Разрывание	450 ± 50
Температура обслуживания	от – 30°C до + 120°C
Проводимость паров воды	0,00042
Категория негорюемости	A 2
Износоустойчивость	< 15 мг

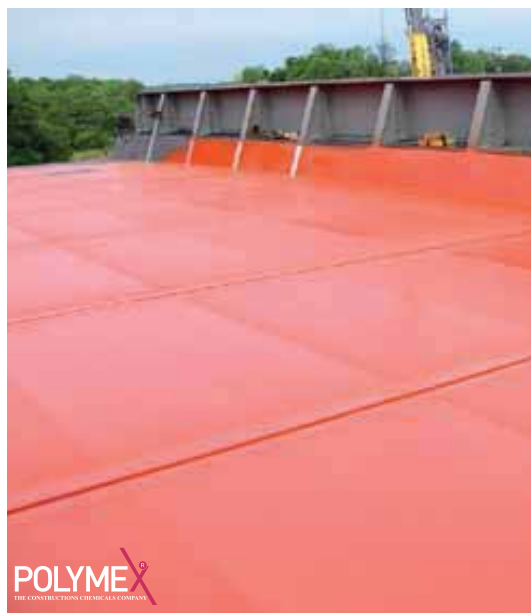
Применение и предупреждения

Места применения должны быть обязательно грунтованы, очищены от грязи, ржавчины и пр. веществ. Основной причиной проблем покрытия поверхности является именно недостаточная подготовка поверхности. Для каждой поверхности нужна особая грунтовка. Чтобы получить отличное покрытие, нужно применить рекомендуемые грунтовки.



«Шведский химик Торберн Бергман впервые сформулировал различие между органическими и неорганическими веществами. После этого за очень короткий период времени выражение «органическая химия» стало означать химию соединений в живых организмах»

Двухкомпонентный полиуретановый спрей напольного покрытия



Описание продукции

Двухкомпонентный эластомерный материал напольного покрытия на изоцианатной основе и синтетического полиола.

Особенности

Устойчива к ультрафиолетовым лучам, образует целостную мембрану без какой-либо стыковки, которая не пропускает никакой влаги. Сохраняет механические свойства при температуре от + 30°C + 90°C. Заполняет щели в 2 мм при 10°C . пропускает водные пары. Полностью прилипает к поверхности, не требуя дополнительных процедур. По такой поверхности можно ходить. При повреждении легко можно устранить изъяны за несколько минут. Антибактериален, поэтому бактерии не размножаются в нем. Устойчив к кислотам, щелочи (10%), детергентам, морской воде, маслам и смазочным материалам.

Места применения

Для изоляции крыш, террас, балконов, фасадов, под кафелем и поверх кафеля, для изоляции бассейнов, фундаментов, крупных резервуаров питьевой воды. Для изоляции мостов, тоннелей, ванных и влажных зон, фасадов зданий

Технические свойства

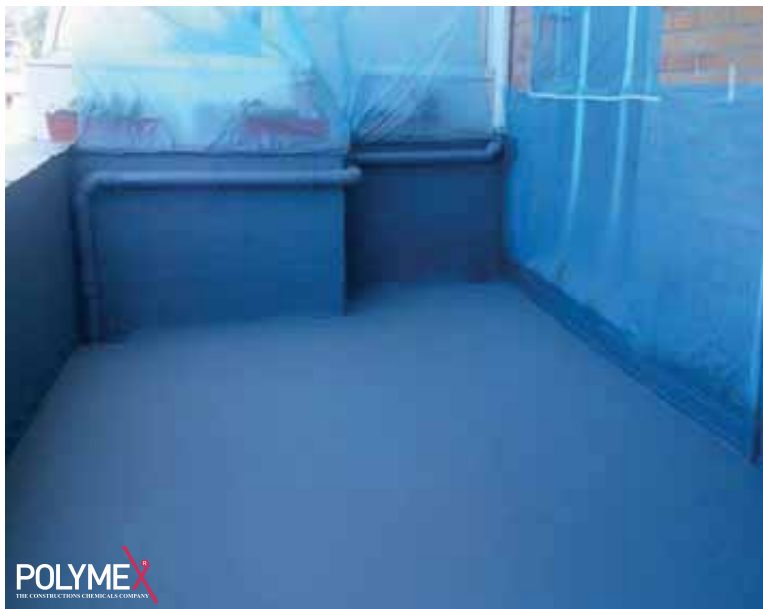
Эластичность	900%
Связующее вещество:	Полиуретановый полимер
Паропроницаемость	25,08 + 4,4гр/ м ² /день
Прилипание к бетонной поверхности	2,2 ± 0,2 N/ мм ²
Консистенция:	A = 1 гр./мл B = 1,1 гр./мл
Вязкость	A = 950Мпас, B = 250Мпас
Жесткость	55 – 65
Категория возгорания	A 2
Практическое покрытие	1,5 кг/ м ²
Высыхание (23°C)	Полное: 2 часа.
Температура применения:	+ 8 - 35°C
Сопротивление натяжению	7,45 + 0,30 N/ мм ² ASTM D 412
Химическое высыхание	Через 7 дней
Инструменты применения:	Пульверизатор
Соотношение	100/100
Консистенция смеси	1,1 гр./мл

Применение и предупреждения

Необходимо хорошо перемешать компонент А с компонентом В, затем в течение 5 минут нанести на грунтованную поверхность в 2 слоя по 1,4-2,0кг/м². С помощью выравнивающего прибора или пульверизатора. Нужно получить ровную поверхность. Через 2 часа нанести второй слой. При желании можно нанести третий слой. Толщина одного слоя не должна превышать 1,5 мм (сухой слой).



Полиуретановый изоляционный спрей



Описание продукции

Двухкомпонентное полиуретановое изоляционное напольное покрытие без растворителя – это водоизоляционная мембрана с высокой непроницаемостью, способная заделывать трещины.

Особенности

Устойчива к ультрафиолетовым лучам, образует целостную мембрану без какой-либо стыковки, которая не пропускает никакой влаги. Сохраняет механические свойства при температуре от + 30°C + 90°C. Заполняет трещины в 2 мм при 10°C .

Особенности и технические преимущества продукции

- Крыши, террасы и садики террас
- Ангары для самолетов
- Тоннели
- Резервуары накопления
- Подземные резервуары
- Изоляция и покрытие автостоянок
- Бассейны
- Каналы
- Склады

Особенности и технические преимущества продукции

Обладает высокой механической устойчивостью. Быстро наносится и твердеет. Обеспечивает полное покрытие, не оставляет никаких швов и трещин. Полностью прилипает к полу. За счет паропроницаемости риск взбухания равен нулю. Закрывает все трещины.

Технические свойства

Структура материала	Полиуретановый полимер
Компонент А	Полиуретан
Компонент В	Отвердитель
Цвет	Серый, белый, голубой
Соотношение	100/73
Консистенция	
Компонент А	1,05гр./см ³
Компонент В	1,10гр./см ³
Вязкость	
Компонент А	1800 мПа·с
Компонент В	2300 мПа·с
Жесткость (28 дней)	80
Сопротивление натяжению (DIN 53504)	8 N/мм ²
Сопротивление отрыванию (DIN 53504)	16 N/мм ²
Удлинение	400%
Время гелизации	18 сек.
Температура поверхности	+ 10°C + 30°C
Температура обслуживания	- 40°C + 120°C (временно + 250°C)

Применение

При применении P-6014-полиуретанового изоляционного напольного покрытия вопрос грунтовок и подготовка поверхности очень важна. Она должна быть очищена от грязи, пыли и других частиц, которые препятствуют слипанию. Работу по покрытию поверхности следует закончить в нужные сроки. При применении -6014-полиуретанового изоляционного напольного покрытия точка росы не должна быть ниже +3°C



Полиуретановая пена – спрей



Описание продукции

Смесь полиола содержит катализатор, пенообразователь и другие химикаты и используется для изоляции. Как пенообразователь не содержит HCFC и по стандарту DIN 4102 принадлежит к категории негорюемости В1-В2.

Особенности

Устойчива к ультрафиолетовым лучам, образует целостную мембрану без какой-либо стыковки, которая не пропускает никакой влаги. Сохраняет механические свойства при температуре от + 30°C + 90°C. Заполняет трещины в 2 мм при 10°C.

Особенности системы

Данные системы	Единица	Полиол	Изоцианат	Стандарт
Консистенция /21°C	г/см ³	1,115	1,23	DIN 51757
Вязкость /21°C	мПас	300	210	ASTM D 4878-98
NCO	%		30.8	ASTM 5155-01
ОН	Мг КОН/г	410		ASTM D 4274-99
Срок хранения 6 месяцев.				

Особенности и технические преимущества продукции

Обладает высокой механической устойчивостью. Быстро наносится и твердеет. Обеспечивает полное покрытие, не оставляет никаких швов и трещин. Полностью прилипает к полу. За счет паропроницаемости риск взбухания равен нулю. Закрывает все трещины.

Технические свойства

Polymex	Соотношение	мл
Время крема	сек.	2 - 3
Время гелизации	сек.	6 - 8
Консистенция	кг/м ³	28 - 32
Конечная консистенция	кг/м ³	36 - 40
Коэффициент теплопроводности	W/mK	0,019-0,022
Polymex	Единица	Показатель
Температура системы полиола	°C	20 - 22
Температура системы изоцианата	°C	20 - 22
Температура шланга	°C	35 - 50

Примечание

1. Полиуретановые системы Polymex следует хранить в закрытых тарах, поскольку они чувствительны к влаге. Перед применением систему полиола следует хорошо размешать.
2. Изоцианат оказывает разрушающее действие на дыхательные органы, глаза и кожу. При вдыхании или контакте с кожей может вызвать аллергическую реакцию.
3. Отходы следует утилизировать в соответствии с законодательством об экологии и инструкциями, указанными в нашем справочнике.



«С помощью химии мы останавливаем гниение и предотвращаем старение, и это делает нас новаторами»

Продукции для мореходства серии 7000

POLYME^RX

Мы новаторы ...



Изоляционные материалы в мореходстве



Описание продукции

Двухкомпонентный полиуретановый изоляционный материал для изоляции судов

Места применения

Яхты, суда, любые мореходные средства, промышленные помещения, полы, резервуары нефтепродуктов, кислотные среды и резервуары. Перед бетоном, газобетоном, штукатуркой, керамической кладкой с целью полной изоляции влаги, между швами, деревянные крыши, террасы, плавательные бассейны и резервуары воды, каналы и дождевые желоба.

Особенности и технические преимущества продукции

Защищает от коррозии, устойчива к щелочи и кислотам. Не подвергается воздействию грибков и бактерий. Отлично прилипает к поверхности, устойчива к ультрафиолетовым солнечным лучам. Водонепроницаема, также не пропускает кислотные смеси, солевые смеси, устойчива к воздействию нефти.

Подготовка поверхности

Деревянные поверхности должны быть сухими и чистыми, очищенными от других внешних частиц. Перед ошкуриванием нужно удалить пыль, масла, краску и другие остатки. Влажные участки необходимо высушить. Влажность должна быть почти нулевая. Заполнители между швами нужно чистить с помощью растворителя. На поверхности не должно быть никакой инородного предмета. Ржавчина и старые краски на листовых поверхностях следует очистить полностью. Поверхность нужно тщательно протереть растворителем.

Технические свойства

Цвет	По желанию
Вид	Блестящий или матовый
Связующее вещество	Полиуретан
Консистенция	A:1,2 гр./мл B:1,2 гр./мл
Соотношение	A/B 5/1
Время применения	30 мин. при -2/25°C
Высыхание	8 часов. Полное: 24 часа
Эластичность	30 кг/см ²
УФ	Устойчивый

Применение

К 5 частям компонента А добавляется 1 часть компонента В и размешивается в течение 2 – 3 мин. чистой палкой или миксером. Можно нанести с помощью кисти, валика или безвоздушного распыливания. Работу следует закончить за 30 мин. при теплой погоде при 25°C (летом), 30 – 45 мин. при холодной погоде (зимой). В зависимости от состояния поверхности можно разбавить полиуретановым или синтетическим растворителем в соотношении 5-10%, однако один слой лучше нанести без растворителя. Если применяется на стену или водные резервуары, старую краску нужно удалить и очистить, и нанести на штукатурку. Через 48 часов необходимо ошкуривать (в течение 7 дней) и нанести краску или шпатлевку. В ходе применения поверхность нельзя намочить в течение 4 часов, ходить по ней.

Упаковка

В ведрах по 5, 10 и 30 кг. В бочках в любой массе.



Полиуретановая паста для судов



Описание продукции

Двухкомпонентная полиуретановая паста для судов без растворителя. Можно применить толстым слоем на вертикальных поверхностях без риска свисания. Отлично заполняет. После отверждения хорошо ошкуривается. Можно применить как под водой, так и над ней. В объеме сокращается.

Места применения

Судоходная промышленность, рыболовные суда, листовые яхты с целью заполнения поверхности.

Подготовка поверхности

Поверхность должна быть очищена от масла, пыли и т.д. Если имеются места, препятствующие прилипанию пасты, и для качественного прилипания на алюминиевые и листовые поверхности сначала нужно нанести эпоксидную грунтовку. Следует ошкурить с помощью абразивной бумаги 120 – 180.

Подготовка смеси

Компонент В добавляется в компонент А в соответствии с соотношением и размешивается с помощью шпателя до получения однородной массы.

Рекомендации по применению

- Не работайте при температуре ниже +10°C и сильно влажной среде.
- Обязательно соблюдайте соотношение смеси.
- Для получения формы на корпусе можно применить перекрестно.

Применение

Перед применением размешивайте до получения однородной массы. Температура воздуха должны быть в пределах от + 8°C до + 35°C. Берегите продукции от замерзания и излишней жары.

Технические свойства

Цвет	Белый, бежевый и серый
Вид	Полуматовый,
Твердое вещество	100%
Консистенция	1,35 ± 0,05 гр./мл
Теоретический охват	0,2 м ² /л 5000 микрон
Практический охват	0,2 м ² /л 5000 микрон
Pot life	35 – 40 мин.
Толщина влажного слоя	Один слой 5000 микрон
Толщина сухого слоя	Один слой 5000 микрон
Интервал между слоями (25°C)	24 часа
Оседание пыли	5 – 9 часов
Химическое высыхание	7 дней.
Время ошкуривания	30 часов / 15°C, 24 часа /25°C, 18 часов /35°C

Хранение и срок хранения

В сухих и прохладных помещения в не вскрытых тарах 12 месяцев.

Чистка инструментов

Полиуретановый, целлюлозный растворитель.



НАШИ ПРОДУКЦИИ

Полиуретановые и эпоксидные грунтовки Серии 900

- P-886 Эпоксидная грунтовка с ламинацией без растворителя
- P-987 Перерабатываемая грунтовка с растворителем
- P-988 Эпоксидная грунтовка на водной основе
- P-989 Эпоксидная водоизоляционная грунтовка без растворителя
- P-990 Эпоксидная цинкофосфатная грунтовка
- P-991 Грунтовка с растворителем
- P-992 Грунтовка силановая
- P-993 Акриловая грунтовка
- P-994 Бетонный воск
- P-995 Полиуретановая изоляционная грунтовка для пола
- P-996 Полиуретановая грунтовка
- P-997 Эпоксидная грунтовка
- P-998 Бетонная грунтовка
- P-999 Эпоксидная грунтовка для пола

Водоизоляционные материалы серии 1000

- P-1000 Водоизоляционный материал
- P-1005 Водоизоляционный материал SER
- P-1006 Однокомпонентный водоизоляционный материал
- P-1007 Прозрачный водоизоляционный материал
- P-1008 Изоляционный материал для предотвращения утечки воды
- P-1009 Покрытие для кислотных сред
- P-1010 Полиуретановый водоизоляционный материал
- P-1011 Водоизоляционный материал
- P-1012 PRC Полиуретановый водоизоляционный материал последнего слоя
- P-1013 Барьер для влаги
- P-1014 Прозрачный однокомпонентный водоизоляционный материал
- P-1015 Изоляционный материал для сточных труб
- P-1016 Акриловый УФ устойчивый водоизоляционный материал
- P-1017 Водоизоляционная мембрана
- P-1020 Изоляционный материал для натуральных камней
- P-1021 Полиуретановый водоизоляционный материал
- P-1022 Антибактериальный водоизоляционный материал
- P-1023 Двухкомпонентный барьер для влаги
- P-1024 Двухкомпонентная полиуретановая изоляционная мембрана битумной модификации

Несгораемые краски серии 2000

- P-2001 УФ устойчивая несгораемая краска
- P-2008 УФ устойчивая несгораемая краска
- P-2013 Теплоустойчивая несгораемая краска

УФ устойчивые краски серии 2000

- P-1002 УФ устойчивая краска последнего слоя
- P-2002 Краска для ванной
- P-2003 Водоизоляционная краска в виде спрея поверх полиуретановой пены
- P-2004 Однокомпонентная краска для дорожной разметки
- P-2005 Неметаллическая краска последнего слоя
- P-2006 Алифатическая краска последнего слоя
- P-2007 Краска для изоляции бассейнов
- P-2009 Краска для теннисного корта
- P-2010 Акриловая краска для бордюров
- P-2011 Хлористо-каучуковая краска для бордюров
- P-2012 Двухкомпонентная УФ краска для дорожной разметки
- P-2014 Эпоксидная краска для железа и металла
- P-2015 Эпоксидная краска для железа и металла

Электроизоляционные заливные полимеры серии

- P-3001 Протолин
- P-3002 Полиуретановый протолин
- P-3003 Полиуретановый электроизоляционный заливной полимер
- P-3013 Прозрачный протолин
- P-3017 Полиуретановый электроизоляционный заливной полимер
- P-3020 Тиксотропический электроизоляционный заливной полимер
- P-3022 Декоративный полимер для заливки бетона

Полиуретановые и эпоксидные клеи серии 3000

- P-3000 Клей для ковровых площадок
- P-3004 Клей для фильтров
- P-3005 Полиуретановый клей для фильтров
- P-3006 Клей для фильтров
- P-3007 Рулонный клей
- P-3008 Клей для белых предметов
- P-3009 Клей для панелей
- P-3010 Наждачный клей
- P-3011 PVS
- P-3012 Каучуковый клей
- P-3014 Пластизоловое покрытие без фталатов
- P-3015 Паркетный клей
- P-3016 Заливной биндер для каучуков
- P-3018 Каучуковый клей
- P-3019 Прессовой биндер для каучуков
- P-3021 PVC клей

Полиуретановые покрытия для полов серии 4000

- P-4000 Каучуковая паста – наполнитель пор
- P-4001 Нескользкое покрытие для пола
- P-4002 Полиуретановая мастика
- P-4003 PRC Полиуретановое покрытие для пола
- P-4004 Фтористое покрытие для выравнивания пола
- P-4005 Полиуретановое напольное покрытие с апельсиновым видом
- P-4006 Эластомерное напольное покрытие
- P-4007 Несгораемое полиуретановое покрытие
- P-4008 Прозрачное полиуретановое покрытие последнего слоя
- P-4010 Полиуретановое эластичное напольное покрытие
- P-4012 Двухкомпонентная полиуретановая мастика – наполнитель

Эпоксидные покрытия для полов серии 5000

- P-5000 Эпоксидная краска на водной основе
- P-5001 Зернистая краска последнего слоя апельсинового вида
- P-5002 Эпоксидный выравниватель
- P-5003 Эпоксидная краска последнего слоя
- P-5004 Эпоксидный выравниватель
- P-5005 Прозрачное эпоксидное покрытие для пола
- P-5006 Покрытие для пола, устойчивое к кислотам
- P-5007 Эпоксидный растворитель
- P-5010 Раствор для ремонта, анкер и монтаж на эпоксидной основе
- P-5025 Прозрачный бетонный воск

Полиуретановые покрытия серии 6000

- P-6010 Полиуретановая грунтовка
- P-6011 Полиуретановое покрытие для пола
- P-6012 Полиуретановое покрытие для пола
- P-6013 Двухкомпонентное полиуретановое покрытие для пола
- P-6014 Полиуретановое изоляционное покрытие для пола в виде спрея

Продукции для мореходства серии 7000

- P-7001 Морской клей
- P-7002 Изоляционный материал для судов
- P-7003 Ядовитая краска
- P-7004 Полиуретановая паста для судов

Наши сертификаты





Coat

Epoxy

Resine

Chem

Pur

Pu

polymexizolasyon.com

polymex.com.tr

epoksiy.com

Офис по продажам



Стамбул, Умрание, улица Хурмет, квартал Ихламуркую, пр. Алемдар



+ 90 216 540 67 03 – 04

+ 90 216 365 47 15



info@polymex.com.tr

Завод



Стамбул, Тузла, городок по выпуску лакокрасочных изделий, Тепеорен.



uretim@polymex.com.tr – destek@polymex.com.tr

Головной офис



Стамбул, Малтепе, улица Шахин, квартал Багларбашы, дом 11/А



Тел: + 90 216 383 43 44

polymex.com.tr