

POLYME^RX

THE CONSTRUCTIONS CHEMICALS COMPANY



"Teknoloji Üretiyoruz"



2019
Product
Catalogue

epoxy | polyurea | polyurethane | coatings



- Su ve Isı Yalıtım
- Zemin Kaplama
- Yüzey Astarlama
- Spor Sahaları
- Yanmaz Boya
- Elektrik İzolasyon



**ÇÖZÜM
SİSTEMLERİ**



HAKKIMIZDA

1990 yılların sonlarında kimyasal ürünlerin yapılarıdaki kullanımı artmaya başlıyordu. Bu yıllarda yapı kimyasalları sektöründe yaptığımız fizibilite araştırmaları sonucunda sektörün Türkiye'de çok hızlı büyüyeceği öngörüsüyle 2003 yılında sektöre giriş yaptık. Türkiye'de bir ilk olarak izolasyon ve yapıştırıcı filtre tutkalı, protolin, elektrik izolasyon malzemeleri üretimine başladık. Artan talep ve gelişen teknolojik yatırımlar firmamızı belli kalemlerde rakipsiz konumuma getirdi.

POLYMEX yurtdışında ve Türkiye'de senelerdir sürdürdüğü istikrarlı kalite anlayışı ve hizmet ağıyla ilgi çekmekte ve inşaat sektöründe kaliteli ve sistematik çözümler sunan bir kurum olarak kendini kanıtlamaktadır.

Sektörde marka bilincini ve pazar payını arttırmak için müşteriye yakın olmanın önemini göz önünde bulundurarak çalışan POLYMEX; kaliteyi daha uygun fiyatlarla ve daha hızlı sunabilmenin lojistik olarak doğru büyümeye dayandığının bilinci ile 2012 yılı itibarıyla yeni üretim tesisini Tuzla Vernikçiler Sanayi Sitesinde kurdu.

Yapı kimyasalları sektöründe 200'ü aşkın farklı tipte ürün gamıyla POLYMEX müşterilerinin beklentilerini salt teknolojik gelişmelere odaklı değil fakat ihtiyaç temelinde araştırma ve geliştirme yapmaktadır. Son kullanıcıların sağlayacağı fayda yanında uygulayıcı ustalarında beklentilerini karşılayacak biçimde ürünler üretmek bizim için farklı bir mutluluk nedenidir.

Ürünlerimiz

900 SERİSİ POLİÜRETAN VE EPOKSİ ASTARLAR

P-886	LAMİNASYONLU SOLVENTSİZ EPOKSİ ASTAR
P-987	SOLVENTLİ GERİ DÖNÜŞÜM ASTARI
P-988	SU BAZLI EPOKSİ ASTAR
P-989	SOLVENTSİZ EPOKSİ ZEMİN VE İZOLASYON ASTARI
P-990	EPOKSİ ÇİNKO FOSFAT ASTAR
P-991	SOLVENTLİ ASTAR
P-992	SILAN ASTARI
P-993	AKRİLİK PRİMER ASTAR
P-994	BETON CİLASI
P-995	POLYUREA ZEMİN İZOLASYON ASTAR
P-996	POLİÜRETAN ASTAR
P-997	EPOXY PRİMER ASTAR
P-998	BETON ASTARI
P-999	PRC EPOKSİ ZEMİN ASTARI

3000 SERİSİ POLİÜRETAN VE EPOKSİ YAPIŞTIRICILAR

P-3000	HALI SAHA YAPIŞTIRICISI
P-3004	FİLTRE YAPIŞTIRICISI
P-3005	POLİÜRETAN FİLTRE YAPIŞTIRICISI
P-3006	FİLTRE YAPIŞTIRICISI
P-3007	RULO YAPIŞTIRICISI
P-3008	BEYAZ EŞYA YAPIŞTIRICISI
P-3009	PANEL YAPIŞTIRICISI
P-3010	ZİMPARA YAPIŞTIRICISI
P-3011	PVS PİLASTİSOL KAPLAMASI
P-3012	KAUÇUK YAPIŞTIRICISI
P-3014	FTALATSIZ PİLASTİSOL PVS
P-3015	PARKE YAPIŞTIRICISI
P-3016	DÖKME TİP KAUÇUK BAĞLAYICI BİNDER
P-3018	KAUÇUK YAPIŞTIRICISI
P-3019	PRES TİP KAUÇUK BAĞLAYICI BİNDER
P-3021	PVC YAPIŞTIRICI

1000 SERİSİ SU İZOLASYON MALZEMELERİ

P-1000	SU İZOLASYON MALZEMESİ
P-1005	SER SU İZOLASYON MALZEMESİ
P-1006	TEK KOMPENANTLI SU İZOLASYON MALZEMESİ
P-1007	ŞEFFAF İZOLASYON MALZEMESİ
P-1008	CAP SU KESİCİ İZOLASYON MALZEMESİ
P-1009	ALKİD ASİTLİ ORTAMLAR İÇİN KAPLAMA
P-1010	POLİÜRETAN SU İZOLASYON MAMBRANI
P-1011	SU İZOLASYON MALZEMESİ
P-1012	PRC POLİÜRETAN SU İZOLASYON ANAKAT ELASTİK
P-1013	NEM BARIYERİ
P-1014	ŞEFFAF TEK KOMPENANTLI İZOLASYON MALZEMESİ
P-1015	ATIK SU BORUSU YALITIM MALZEMESİ
P-1016	AKRİLİK REÇİNE ESASLI UV DAYANIMLI SU YALITIM MALZEMESİ
P-1017	SU İZOLASYON MEMBRANI
P-1020	DOĞAL TAŞ İZOLASYON MALZEMESİ
P-1021	POLİÜRETAN SU İZOLASYON MALZEMESİ
P-1022	ANTİBAKTERİYEL SU İZOLASYON MALZEMESİ
P-1023	İKİ KOMPENANTLI NEM BARIYERİ
P-1024	BİTÜM MODİFİYELİ 2K POLİÜRETAN LİKİD İZOLASYON MEMBRANI

4000 SERİSİ POLİÜRETAN ZEMİN KAPLAMALARI

P-4000	KAUÇUK GÖZENEK DOLDURUCU MACUN
P-4001	KAYDIRMAZ ZEMİN KAPLAMASI
P-4002	POLİÜRETAN MASTİK
P-4003	PRC POLİÜRETAN ZEMİN KAPLAMASI
P-4004	FLOOR SELF LEVENING ZEMİN KAPLAMASI
P-4005	POLİÜRETAN PORTAKAL ZEMİN KAPLAMA MALZEMESİ
P-4006	ELASTOMERİK ZEMİN KAPLAMASI
P-4007	YANMAZ POLİÜRETAN KAPLAMASI
P-4008	POLİÜRETAN ŞEFFAF SON KAT KAPLAMA
P-4010	POLİÜRETAN ELASTİK ZEMİN KAPLAMASI
P-4012	DERZ 2K POLİÜRETAN ESASLI DERZ DOLGU MİSTİÇİ

5000 SERİSİ EPOKSİ ZEMİN KAPLAMASI

P-5000	SU BAZLI EPOKSİ BOYASI
P-5001	PORTAKAL GÖRÜNÜMLÜ GRENLI SON KAT BOYA
P-5002	EPOKSİ SELF LEVELİNG
P-5003	EPOKSİ COOT SON KAT BOYA
P-5004	EPOKSİ SELF LEVELİNG CONDAKTİVE
P-5005	EPOKSİ ŞEFFAF ZEMİN KAPLAMA MALZEMESİ
P-5006	ASİTLER DAYANIKLI VİNYLESTER ZEMİN KAPLAMASI
P-5007	EPOKSİ MORTAR ZEMİN KAPLAMA
P-5010	EPOKSİ ESASLI, TAMİR, ANKRAJ VE MONTAJ HARCİ
P-5025	ŞEFFAF BETON CİLASI
P-5023	EPOKSİ REÇİNE ESASLIKÖMÜR KATRAN KARIŞIMLIEPOKSİ KAPLAMASI
P-5031	METALİK EPOKSİ ZEMİN KAPLAMASI

2000 SERİSİ YANMAZ BOYALAR

P-2001	UV YANMAZ BOYA
P-2008	ISI DAYANIKLI YANMAZ BOYASI
P-2013	THERMORCOOLS ISI YALITIM KAPLAMA BOYASI

2000 SERİSİ UV DAYANIKLI BOYALAR

P-1002	UV DAYANIKLI SON KAT BOYA
P-2002	KÜVET BOYASI
P-2003	SPREY POLİÜRETAN KÖPÜK ÜSTÜ SU YALITIM BOYASI
P-2004	TEK BİLEŞENLİ YOL ÇİZGİ BOYASI
P-2005	METALİK OLMAYAN SON KAT BOYASI
P-2006	PU ALİFATİK SON KAT BOYASI
P-2007	HAVUZ İZOLASYON BOYASI
P-2009	TENİS KORT BOYASI
P-2010	AKRİLİK ESASLI BORDÜR BOYASI
P-2011	KLOR KAUKÇUK ESASLI BORDÜR BOYASI
P-2012	ÇİFT KOMPENANTLI YOL ÇİZGİ BOYASI
P-2014	EPOKSİ DEMİR VE METAL BOYASI
P-2015	EPOKSİ DEMİR VE METAL BOYASI

3000 SERİSİ ELEKTRİK İZOLASYON DÖKÜM REÇİNELERİ

P-3001	PROTOLİN
P-3002	POLİÜRETAN PROTOLİN
P-3003	POLİÜRETAN ELEKTRİK İZOLASYON DÖKÜM REÇİNESİ
P-3013	PROTOLİN ŞEFFAF
P-3017	PROSİL POLİÜRETAN ELEKTRİK DÖKÜM REÇİNESİ
P-3020	TİKSOTROPİK ELEKTRİK DÖKÜM REÇİNESİ
P-3022	DEKORATİF BETON KALIP REÇİNESİ

6000 SERİSİ POLYUREA KAPLAMALAR

P-6010	POLYUREA ASTAR
P-6011	POLYUREA ZEMİN KAPLAMASI
P-6012	POLYUREA ZEMİN KAPLAMASI
P-6013	İKİ BİLEŞENLİ POLİÜRETAN KAPLAMA MALZEMESİ
P-6014	PÜSKÜRTME POLİÜRETAN İZOLASYON ZEMİN KAPLAMASI

7000 SERİSİ MARİN ÜRÜNLERİ

P-7001	DENİZ TUTKALI
P-7002	MARİN İZOLASYON MALZEMESİ
P-7003	ZEHRİLİ BOYA
P-7004	POLİÜRETAN TEKNE MACUNU

Epox

POLYME^RX

Polymex Epoksi Çözümleri



Epoksi Self Leveling

999 Astar - 5002 Arakat
5002 Son Kat

Tüm endüstriyel döşemelerde, ilaç fabrikaları, hastaneler, kimyasal fabrikalar, hastaneler, elektrik fabrikaları, makine fabrikaları, gıda üretim tesisleri, kimyasal fabrikalar, tekstil fabrikaları, giyim atölyeleri, plastik üretim tesisleri, sergi salonlarında, otomotiv sektörü ve tüm depolarda farklı renk tercihleri ile kullanılabilir.

Epoksi Portakal Deseni

999 Astar - 5002 Arakat
5001 Son Kat

Genel ağır sanayi ve yoğun trafiğe maruz kalan alanlarda kullanılır. Tüm endüstriyel döşemelerde, kimyasal fabrikalar, elektrik fabrikaları, makine fabrikaları, kimyasal fabrikalar, otomotiv sektörü, tüm depolar ve ağır yüke maruz kalan tüm zeminlerde farklı renk tercihleri ile kullanılabilir.



Epoksi Antibakteriyal

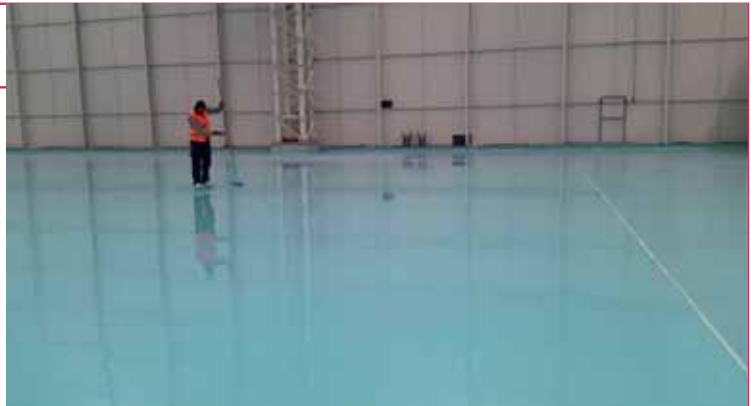
888 Su Bazlı Astar
5000 Su Bazlı Arakat
5000 Su Bazlı Son Kat

Hastanelerde, sanayi mutfaklarında, kuru ve yaş gıda maddesi üretilen fabrikalarda, entegre et tesislerinde, kimya ve ilaç sanayisinde, ambalajlama ve depolama alanlarında, hijyen gerektiren yerlerde, güvenle kullanılır, toz tutmaz, mikrop barındırmaz

Epoksi Vinyl Ester

999 Astar - 5002 Arakat
5006 Son Kat

Kimyasal yapısı sayesinde çok daha yüksek ısı ve kimyasal (asidik ve bazik ortam) dayanıma sahiptir. Bu özel yapısal karakteri ile mekanik değerleri ve yük altında deformasyon sıcaklığı değerleri de son derece yüksektir.



Sprey Poliüretan Köpük Çözümleri



Teras Uygulamaları

Teras çatının Püskürtme Poliüretan ile kaplanması, geleneksel yalıtım yöntemleriyle karşılaştırıldığında zaman olarak %80'e varan, yatırım maliyetleri yönünden de %50'ye varan tasarruflar sağladığı kanıtlanmıştır. Poliüretan köpükler güneş ışınlarına dayanıklı değildir. Yalıtım sistemi açığa kalacak ise mutlaka UV koruyucu uygulanmalıdır.

- Günde 750-1.000 m² uygulama kapasitesi.
- Mekanik sabitlemeye ihtiyaç duymadan yapışır.
- Üzerinde yüründüğünde esneme veya ses yapmaz.
- Isı köprülerini ortadan kaldırarak kesintisiz yalıtım sağlar.
- Duvar-baca dipleri, girinti ve çıkıntılara kolay uygulanır

Temel Perde

Temel perde beton yüzeyine, hiçbir yapıştırıcıya ve mekanik sabitlemeye ihtiyaç duymadan yüksek basınç altında püskürtülerek uygulanan poliüretan köpük uygulandığı detay noktalarında, girinti ve çıkıntılara kolay ulaşabilme yeteneği ile yatay ve düşey bütün yüzeyde iğne deliğinin bile kapandığı ekyersiz bir yalıtım örtüsü meydana getirir. Sprey Poliüretan Köpük çok güçlü yapışma özelliğine sahip olduğu için darbe, sarsıntı ve titreşimlerden etkilenmez. Esnektir, yapıyla birlikte çalışır. Temel perde beton yüzeyleri, üzerine uygulanan Sprey Poliüretan Köpük sonrasında yüksek esneme, yüksek yırtılma ve yüksek kimyasal dayanımlıdır.



Saç Çatı

Konut çatı yalıtımı uygulamalarında olduğu gibi, endüstriyel çatıların ısı yalıtımı Sprey Poliüretan Köpük malzemesinin geleneksel uygulama alanlarındandır. Depoların, üretim tesislerinin, sergi ve spor salonlarının çatıları normalde profilli metal levhalardan yapılmıştır ve aralıkları oldukça büyüktür. Bu hafif çatı konstrüksiyonu kar, rüzgâr ve yağmurların yol açtığı ek yükleri taşıyabilecek şekilde hafif bir yalıtım malzemesine ihtiyaç duyar.

Püskürtme Poliüretan Köpük, yerinde uygulama özelliği sayesinde metal saç profildeki yüzeye, yüksek basınç altında püskürtülerek uygulandığı yüzeyin detay noktalarında, çatı taşıyıcıların girinti ve çıkıntılara kolay ulaşabilme, vida deliklerinin oluşturduğu ısı köprülerini yok etme yeteneği ile yatay ve düşey bütün yüzeyde iğne deliğinin bile kapandığı ekyersiz bir yalıtım örtüsü meydana getirir.

Ters Tavan

Enerji maliyetlerinin yükseldiği günümüzde Sprey Poliüretan Köpük uygulaması, eskiyen ve ısı yalıtımı eksikliği bulunan çatıyı yeniden yapmaya ihtiyaç duymadan, kapalı hücre yapısı sayesinde benzersiz çatı yalıtımı ve konfor sağlamaktadır. Mevcut olan evlerin çatı kirişleri normalde sadece 10-14 cm kalınlığında olduğundan dolayı, çatı kirişlerinin arasına sıradan malzemelerle uygulanan ısı yalıtımı uygulamaları hem uygulama biçiminden hem de bugünkü ısı yalıtım ihtiyaçlarını karşılamaya yeterli değildir.

Poliüretan Köpük malzemesinin düşük bir kalınlıkla son derece düşük ısı iletkenliği ve yüksek ısı yalıtım performansı, hem zaman hem de para olarak maliyetli olan çatı alanlarının ısı yalıtımı uygulamalarına olanak sağlamaktadır. Püskürtme Poliüretan Köpük, zahmetli kesme ve monte etme işlemlerine gerek olmadan ahşap çatı kirişlerinin arasına veya beton zemin üzerine yüksek basınç altında özel sprej tabancası ile püskürtülür.



Su Yalıtımı

POLYME^RX

Polyurea Çözümleri



Teras Kaplama



Perde Kaplama



Havuz Kaplama



Araç Kaplama



www.polyureaayalitim.com

Spor Saha POLYME^RX

Spor Saha Çözümleri

Basketbol Sahası Kurulumu



Voleybol Sahası Kurulumu



Kapalı Spor Salonu



Tenis Kort Kurulumu



Poliüretan Zemin Kaplama Çözümleri



Poliüretan Self Leveling

999 Astar - 4003 Arakat - 4004 Son Kat
2006 UV Kat Tercihen

Tüm endüstriyel döşemelerde, ilaç fabrikaları, hastaneler, kimyasal fabrikalar, hastaneler, elektrik fabrikaları, makine fabrikaları, gıda üretim tesisleri, kimyasal fabrikalar, tekstil fabrikaları, giyim atölyeleri, plastik üretim tesisleri, sergi salonlarında, otomotiv sektörü ve tüm depolarda farklı renk tercihleri ile kullanılabilir.

Poliüretan Portakal Deseni

999 Astar - 4003 Arakat
4005 Son Kat
2006 UV Kat Tercihen

Genel ağır sanayi ve yoğun trafiğe maruz kalan alanlarda kullanılır. Tüm endüstriyel döşemelerde, kimyasal fabrikalar, elektrik fabrikaları, makine fabrikaları, kimyasal fabrikalar, otomotiv sektörü, tüm depolar ve ağır yüke maruz kalan tüm zeminlerde farklı renk tercihleri ile kullanılabilir.



Kaymaz Zemin

999 Astar
4001 Ara kat
2006 Son kat

Hastanelerde, sanayi mutfaklarında, kuru ve yaş gıda maddesi üretilen fabrikalarda, entegre et tesislerinde, kimya ve ilaç sanayisinde, ambalajlama ve depolama alanlarında, hijyen gerektiren yerlerde, güvenle kullanılır, toz tutmaz, mikrop barındırmaz

PRC Poliüretan

999 Astar - 4003 Arakat
4003 Son Kat
2006 UV Kat Tercihen

Endüstriyel alanlarda özellikle asitlik etkiye dayanımı sayesinde gemi sektöründe tercih edilir.





900 SERİSİ ASTARLAR



Epoksi Astarı
Akrilik Astarı
Polyurea Astarı
Poliüretan Astarı

900 SERİSİ
ASTARLAR



Ürün Tanımı

P-884- Bitüm esaslı, tek komponentli, likit, emülsiyon kaplama su yalıtım astar malzemesidir. Polymex Bitümlan Astar, tek komponentli bitüm esaslı likit, özellikle bitüm esaslı su yalıtım membranları veya bitüm esaslı sürme su yalıtım malzemeleri için astar olarak kullanılmak üzere tasarlanmış bitüm esaslı, su yalıtım malzemesidir

TR

Uygulama Alanları

Polymex Bitümlan Astar, düzgün olarak hazırlanan yüzeye fırça, rulo veya püskürtme yöntemiyle en az iki kat halinde uygulanmalıdır. İkinci kat uygulama, ilk kat tam kuruduktan sonra yapılmalıdır. İkinci kat uygulama, birinci kat uygulamanın uygulama yönünün dikine yapılmalıdır.

Product Description

P – 884 – is bitumen based, single component, liquid, emulsion coating, waterproof primer material. Polymex Bitumen Primer is a bitumen based water insulation material designed to be used as a primer for single component, bitum based liquid, especially, bitumen based water insulation materials or bitumen based water insulation membranes.

EN

Application

Polymex bitumen Primer must be applied at least two coats on the properly prepared surface with a brush roller or by spraying. The second coat application must be made perpendicular to the direction of the first coat.

RU

P-884 – Водоизоляционный однокомпонентный эмульсионный грунтовочный материал на битумной основе. «P-884 POLYMEX битумная грунтовка» является водоизоляционным материалом на битумной основе, изготовленный для применения в качестве грунтовки для однокомпонентных водоизоляционных жидких материалов на битумной основе, особенно водоизоляционных мембран на битумной основе и водоизоляционных материалов на битумной основе.

«P-884 POLYMEX битумная грунтовка» нужно нанести в два слоя с помощью кисти, рулона или пульверизатора на правильно подготовленную поверхность.





Ürün Tanımı

Akrilik Kopolimer Reçine Esaslı Su bazlı tek komponentli kullanıma hazır elastik her türlü zemine kolayca uygulanabilen beyaz-gri-krem renkli üzeri boyanabilen sürme esaslı su Kesici su yalıtım malzemesidir. "FIRE RETARDANT COATINGS" tanımlamasına uyar.

TR

Uygulama Alanları

Özellikle dış mekânların düşey ve yatay uygulamalarında; meyilli teras, balkon çatılarda, dış cephe izolasyonlarında, zeytin salamura tesislerinde, fayans altı veya fayans üstü izolasyonlarında, beton çinko ve prekast baca derelerinde, binaların kuzey dış cephe ve silo depolarında, havuz izolasyonlarında, temel bodrum izolasyonlarında, tonajlı içme su depolarında, sprej poliüretan altı ve sprej poliüretan üstü izolasyonlarında. Banyo ve ıslak alanların izolasyonlarında, dış mekân bahçe temeli ve terası izolasyonlarında, köşe parapetlerde izolasyonlarında

Product Description

It is an acrylic resin – based, single component, solvent –based acrylic resin primer.

Application

P – 885 – Acrylic Primer Solvent Primer is a single component, solvent – based, acrylic based transparent concrete lining with an excellent adhesive power. Due to high resistance, it maintains the adhesive power and film thickness under heavy traffic for a long time. Its UV resistance and chemical durability is very high. As it becomes dry and harder quickly, the area where it was applied is opened for traffic within 20 minutes. It is used in order to provide adhesion in drawing and labeling the area on concrete floors. Its physical and chemical resistance is very high in comparison with alkyd based paints. For this reason, it is preferred as a new generation of paint in concrete floor applications due to these features in single component paint applications. These features of Polymex brand came to the fore in the tests conducted against its competitors in a different brand and quality.

EN

Это однокомпонентная грунтовка на полимерной основе с растворителем.

RU

«P-885 Акриловая первичная грунтовка» - отличная прозрачная однокомпонентная грунтовка для бетона на акриловой основе с растворителем. За счет высокой устойчивости долго сохраняет силу вязкости и толщину слоя под интенсивным движением. Уже через 20 минут по ней могут двигаться автомобили, поскольку она высыхает очень быстро. На бетонной поверхности применяется для установления линий. Обладает высокой физической и химической устойчивостью. Именно по



Ürün Tanımı

İki bileşenli, düşük viskoziteli, Solventli Akrilik Reçine Esaslı geri dönüşüm astarıdır. Geri dönüşüm astarı.

TR

Uygulama Alanları

Beton yüzeylerin, çimentolu şapların ve epoksi harçların astarlanmasında Normal ve çok emici yüzeylerde. Tüm Epoksi ve Poliüretan zemin kaplamalarından önce astar olarak. Epoksi esaslı tesviye harçları ve harç kaplamalar için bağlayıcı olarak Fayanslı yüzeylerde sac, beton, ahşap, kalebodur riskli yerlerde mutlaka kullanılmalıdır.

Product Description

It is a two – component, low viscosity, Solvent Acrylic Resin – based recycling primer. Recycling primer.

EN

Application

On normal and very absorbent surfaces in coating concrete surfaces, cement screeds and epoxy mortars. As a primer before all epoxy and polyurethane floor coatings. It must be absolutely used steel, concrete, wood, glazed tile risk areas on tiled surfaces as a binder for epoxy – based leveling mortars and mortar coatings.

Описание продукции

Двухкомпонентная акриловая перерабатываемая грунтовка на полимерной основе с растворителем и малой вязкостью. Перерабатываемая грунтовка.

RU

Места применения

Для грунтовки бетонных поверхностей, цементных стяжек и эпоксидных растворов, а также сильно впитывающих поверхностей. В качестве грунтовки перед применением всех эпоксидных и полиуретановых покрытий для пола. Обязательно требуется применить в качестве связующего для нивелирующих растворов на эпоксидной основе, а также на таких рискованных местах, как кафельные покрытия, металлические листья, бетон, дерево.



Ürün Tanımı

TR

Epoksi Reçine Esaslı %100 katı madde ihtiva eden, Şeffaf iki bileşenli Solvent İçermeyen su bazlı epoksi astardır. Beton yüzeyin gözeneklerini doldurur ve malzeme ile yüzeyin Mükemmel bir şekilde yapışmasına imkân sağlar. Poliüretan ve epoksi bazlı kaplama malzemelerinin uygulanmasından önce, her türlü beton, ahşap ve metal yüzeylerin üzerindeki gözenekleri tıkamak, alttan gelecek nemi engellemek, üzerine gelecek kaplama malzemesinin yüzeye daha iyi tutunmasını imkân sağlar ve özellikle yüzey kalitesi düşük beton yüzeylerde kumlanma ve tozlanmayı giderici, aynı zamanda poliüretan ve epoksi bazlı kaplama malzemeleriyle uyumlu endüstriyel su bazlı epoksi astar kaplama malzemesidir.

Product Description

EN

It is a transparent, two – component, solvent-free, water – based epoxy primer comprising Epoxy, Resin - Based 100% solid substance. It fills the pores of concrete substance and allows an excellent adhesion of surface with the material. It allows clogging pores on any kind of concrete, wooden and metal surfaces, preventing the moisture coming from below and a better adherence of coating substance to be applied on it before the application of Polyurethane and Epoxy based coating products and particularly, it is an industrial water – based Epoxy primer coating material that relieves noise and dust on concrete surfaces with low surface quality that is compatible with Polyurethane and Epoxy based coating materials.

Описание продукции

RU

Эпоксидная грунтовка на полимерной основе – прозрачная эпоксидная грунтовка на водной основе без растворителя, содержащая 100% твердого вещества. Заполняет поры бетонной поверхности и обеспечивает безупречное сцепление материала к поверхности. Перед применением полиуретановых и эпоксидных покрытий отлично заполняет поры на любых бетонных, деревянных и металлических поверхностях, предотвращает проникновение влаги снизу, обеспечивает полное сцепление наносимого после нее материала покрытия, предотвращает образование пыли и песка на бетонных поверхностях, а также отлично сочетается с материалами покрытия на эпоксидной основе.

P-995

Polyurea Zemin ve İzolasyon Astarı
Polyurea Flooring and Insulation Primer
Полиуретановая изоляционная грунтовка
для пола

POLYMEX[®]



Ürün Tanımı

%100 katı madde içeren, Şeffaf iki bileşenli astdır. Beton yüzeyin gözeneklerini doldurur ve malzeme ile yüzeyin mükemmel bir şekilde yapışmasına imkân sağlar.

TR

Uygulama Alanları

Uygulama yapılacak alan kir, yağ, pas vb. maddelerden iyice temizlenmelidir. Beton yüzeylerde yüzey kuru ve temiz olmalıdır. Beton pirizini almış ve tamamen kurumuş olmalıdır. A ve B bileşenleri Max. 2-3 dakika elektrikli çırpıcı ile karıştırılarak uygulamaya hazır hale getirilir.

Product Description

It is a transparent, two – component primer comprising 100% solid substance. It fills the pores of concrete substance and allows an excellent adhesion of surface with the material.

EN

Application

The area where it is to be applied must be thoroughly cleaned from dirt, grease, rust etc. substances. The surface must be dry and clean on concrete surfaces. Concrete must have taken outlet and must be completely dry. A and B components are mixed for max. 2 – 3 minutes with an electric mixer and brought in a ready condition for the application. Application: it can be implemented with a brush, roller or airless spray optionally. The application must be completed within an hour. A dry film coat in the thickness of 36/ 40 microns is obtained after the application. Coating applications can be implemented over the dried primer after 6 – 8 hours.

Описание продукции

Двухкомпонентная прозрачная эпоксидная грунтовка, содержащая 100% твердого вещества. Заполняет поры бетонной поверхности. Применяется с целью заполнения любых пор на любых бетонных, деревянных и металлических поверхностях, предотвращения проникновения влаги снизу, обеспечения хорошего сцепления с материалом покрытия перед применением некоторых полиуретановых, эпоксидных материалов покрытия.

RU



Ürün Tanımı

TR

Poliüretan reçine esaslı iki bileşenli solventsiz poliüretan izolasyon ve zemin astarıdır. Polymex Poliüretan Astar, 2 Bileşenli, 100% katı madde ihtiva eden, beton ve benzeri yüzeyler için şeffaf astardır. Beton yüzeyin gözeneklerini doldurur ve malzeme ile yüzeyin mükemmel bir şekilde poliüretan veya epoksi self leveling malzeme ile kaplanmasına imkân sağlar. Beton neminin, CM Nem Ölçer (karpit yöntemi) ile ölçüldüğünde, maksimum %5 Olduğu durumlarda kullanılır.

Uygulama Alanları

Mutlaka izolasyon ve zemin kaplama yapılacak zemin astarlanmalıdır. Uygulama yapılacak alan kir, yağ, pas vb. maddelerden iyice temizlenmelidir. Beton yüzeylerde yüzey kuru ve temiz olmalıdır. Eski ve yıpranmış yüzeylerde gerekli onarımlar yapılmadan astar uygulanmamalıdır. Beton prizini almış ve tamamen kurumuş olmalıdır. Ana malzeme 2 oran, sertleştirici malzeme 1 oran olarak, yüzeylerin durumuna göre istenirse % 03-05 oranında selülozik veya poliüretan tiner ile birlikte max. 2-3 dakika elektrikli mikser ile karıştırılarak uygulamaya hazır hale getirilir.

Product Description

EN

It is a Polyurethane resin – based, two – component, solvent – free, Polyurethane insulation and flooring primer. POLYMEX Polyurethane Primer is a 2 – component and transparent primer comprising 100% solid substance for concrete and similar surfaces. It fills the pores of concrete substance and allows an excellent coating of surface with Polyurethane or Epoxy self – leveling material. It is used in cases if concrete moisture is max. 5% when it is measured with CM moisture meter (calcium carbide method).

Описание продукции

RU

Полиуретановая двухкомпонентная изоляционная грунтовка для пола на полимерной основе без растворителя. POLYMEX двухкомпонентная полиуретановая грунтовка содержит 100% твердого вещества. Прозрачная грунтовка для бетонных и аналогичных поверхностей. Заполняет поры бетонной поверхности и обеспечивает безупречное сцепление эпоксидного или полиуретанового материала для выравнивания к поверхности. Применяется при уровне влаги бетона в 5%.



Ürün Tanımı

Her türlü epoksi bazlı ürün altında astar olarak kullanılır. Solvent içermeyen, epoksi esaslı iki bileşenli epoksi astar malzemesidir.

TR

Uygulama Alanları

Beton pirizini almış ve tamamen kurumuş olmalıdır. Ana malzeme 2 oran, sertleştirici malzeme 1 oranında Max. 2-3 dakika elektrikli mikser ile karıştırılarak uygulamaya hazır hale getirilir Uygulama; isteğe göre fırça, rulo veya havasız püskürtme yöntemi ile gerçekleştirilebilir. Uygulama 1 saat içerisinde bitirilmelidir. Tek kat uygulama yeterlidir. Uygulama sonrasında 36/40 mikron kalınlığında kuru film tabakası elde edilir. Uygulama yapılan yüzey en az -4- saat boyunca ıslatılmamalı, üzerinde yürünmemeli ve korunmalıdır. 6-8 saat sonra kuruyan astarın üzerine Kaplama uygulamaları gerçekleştirilir.

Product Description

EN

It is used as a primer under any kind of Epoxy – based product. It is a solvent – free, epoxy based, two – component Epoxy primer material.

Application

Concrete must have taken outlet and must be completely dry. Source material being 2 ratios and hardening materials being 1 ratio, it can be made ready for the application being mixed with an electric mixer for max. 2 -3 minutes. Application: it can be implemented with a brush, roller or airless spray optionally. The application must be completed within an hour. A dry film coat in the thickness of 36/ 40 microns is obtained after the application. The surface on which it is applied must not be wetted, not walk on it and protected for at least 4 hours. Coating applications are implemented on the dried primer after 6 – 8 hours.

Описание продукции

RU

Полиуретановая двухкомпонентная изоляционная грунтовка для пола на полимерной основе без растворителя. POLYME^R двухкомпонентная полиуретановая грунтовка содержит 100% твердого вещества. Прозрачная грунтовка для бетонных и аналогичных поверхностей. Заполняет поры бетонной поверхности и обеспечивает безупречное сцепление эпоксидного или полиуретанового материала для выравнивания к поверхности. Применяется при уровне влаги бетона в 5%.

POLYMEX[®]

The Constructions Chemicals Company



- ▶ 999 PRC EPOKSI ZEMİN ASTARI
- ▶ 1005 ESNEK SU İZOLASYON ÜRÜNÜ
- ▶ 2006 PU ALİFATİK SON KAT BOYASI

1000 SERİSİ SU İZOLASYONU ÜRÜNLERİ



www.polymex.com.tr

POLYME[®]X
THE CONSTRUCTIONS CHEMICALS COMPANY

EPOXY / POLYUREA / POLYURETHANE / ACRYLIC COATING SYSTEMS



SU YALITIMI



POLYME[®]X
THE CONSTRUCTIONS CHEMICALS COMPANY

EPOXY / POLYUREA / POLYURETHANE / ACRYLIC COATING SYSTEMS

www.polymex.com.tr

P-1005

Esnek Su İzolasyon Ürünü
Flexible Water Insulation Product
Эластичный водоизоляционный материал

POLYME^R



Ürün Tanımı

İki Bileşenli, solvent ihtiva etmeyen poliüretan esaslı su izolasyon ve yalıtım malzemesidir.

Uygulama Alanları

TR

Ana malzeme 4 oran, sertleştirici malzeme 1 oran olarak birlikte max. 3-4 dakika temiz bir çubuk veya elektrikli mikser ile karıştırılarak uygulamaya hazır hale getirilir Uygulama isteğe göre fırça, rulo veya havasız püskürtme yöntemi veya mala ile gerçekleştirilebilir. Uygulama sıcak ortamda (yaz) 25 °C üstünde 35 dakika, soğuk ortamda (kış) 50 dakika içerisinde bitirilmelidir. Duvar veya su depolarında kullanılacak ise mevcut boya sökülmeğe yakın vb maddelerden arındırılıp sıva üzerine uygulanır. 24 saat boyunca ıslatılmamalı, üzerinde yürünmemeli ve korunmalıdır.

Product Description

It is a two – component, solvent – free, Polyurethane - based water insulation material.

Application

EN

Source material being 4 ratios and hardening materials being 1 ratio, it can be made ready for the application being mixed with a clean stick or an electric mixer for max. 2 -3 minutes. Application can be implemented with a brush, roller or airless spray optionally. The application must be completed within 35 minutes in hot conditions (summer) above 25 °C and within 50 minutes in cold conditions (winter). If it will be used on walls or in water tanks, it is applied on plaster by cleaning the existing paint near the removal and other substances. It must not be wetted, not walk on it and protected for 24 hours.

Описание продукции

Полиуретановый двухкомпонентный изоляционный материал без растворителя.

Места применения

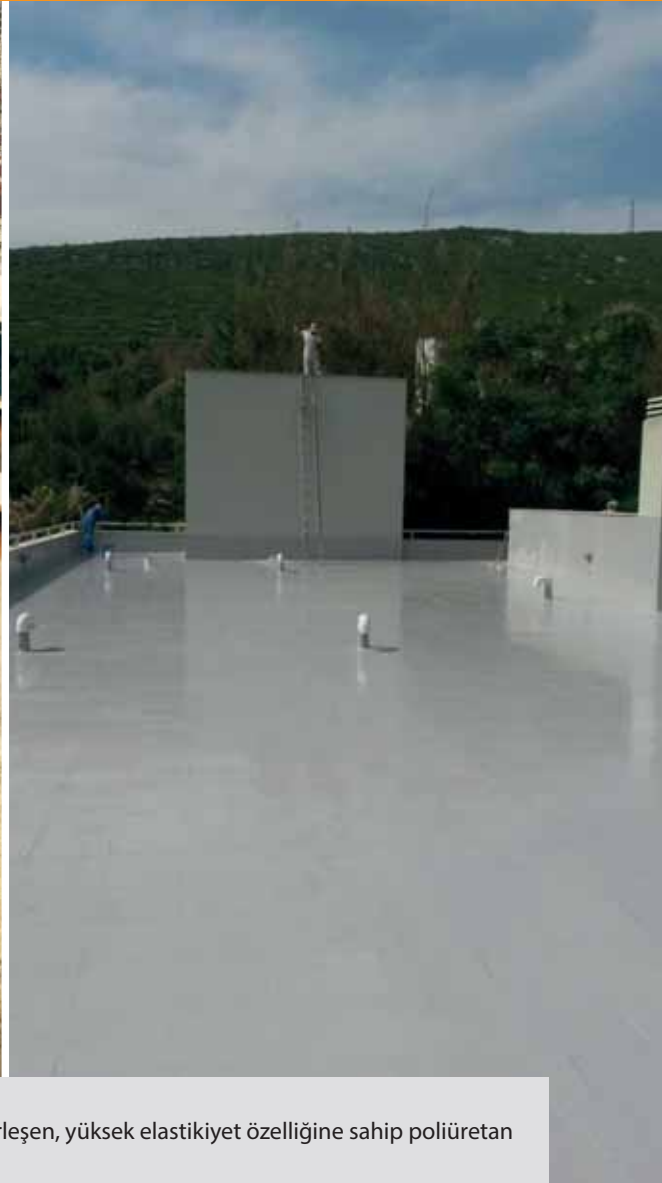
RU

Соотношения для размешивания 1 доля отвердителя на 4 доли материала и размешивать в течение 3 – 4 мин. и довести до нужной кондиции. Грунтовку можно наносить с помощью кисти, валика и пульверизатора. Работу необходимо закончить в течение 35 мин. при температуре + 25°C (летом), в течение 50 мин. при холодной температуре (зимой). В случае применения на стену или в водоемах необходимо очистить от прежней краски ил материалов. Не подогреть в течение 24 часов, не ходить по ней и защищать.

P-1006

Tek Komponentli Su İzolasyon Ürünü
Single Component Water Insulation Product
Однокомпонентный водоизоляционный материал

POLYME



Ürün Tanımı

Tek komponentli, ultraviyole ışınlarına dayanıklı, havanın nemiyle kürleşen, yüksek elastikiyet özelliğine sahip poliüretan esaslı su yalıtım ve izolasyon malzemesidir.

TR

Uygulama Alanları

Eski ve yeni teraslarda, çatı derelerinde, balkon ıslak hacimlerde, temel perdelerinde, su depoları v.b yerlerde, havuz izolasyon ve büyük cam dilatasyonlarda, seramik üstü ve seramik altı izolasyonlarda su yalıtım amacıyla kullanılmaktadır.

Product Description

It is a single component, Polyurethane - based water insulation material which is high resistant to UV lights, curing with air humidity and having a high flexibility feature.

EN

Application

It is used for the purposes of water insulation in old and new terraces, roof gutters, balcony wet volumes, basement walls, water reservoirs etc. places, swimming pool insulation and large glass dilations, ceramic top and ceramic bottom insulations.

Описание продукции

Однокомпонентный полиуретановый изоляционный материал с высокой эластичностью и устойчивый к ультрафиолетовым лучам

RU

Места применения

Используется в старых и новых террасах, в ямках на крыше, в качестве защитного слоя в фундаменте, для изоляции в бассейнах, под керамикой и сверх керамики.

P-1008

Cap Su Kesici İzolasyon Ürünü
CAP Waterproofing Insulation Product
Изоляционный материал для
предотвращения утечки воды

POLYME[®]



Ürün Tanımı

Akrilik Kopolimer Reçine Esaslı Su bazlı tek komponentli kullanıma hazır elastik her türlü zemine kolayca uygulanabilen beyaz-gri-krem renkli üzeri boyanabilen sürme esaslı su Kesici su yalıtım malzemesidir. "FIRE RETARDANT COATINGS" tanımlamasına uyar.

Uygulama Alanları

Özellikle dış mekânların düşey ve yatay uygulamalarında; meyilli teras, balkon çatılarda, dış cephe izolasyonlarında, zeytin salamura tesislerinde, fayans altı veya fayans üstü izolasyonlarında, beton çinko ve prekast baca derelerinde, binaların kuzey dış cephe ve silo depolarında, havuz izolasyonlarında, temel bodrum izolasyonlarında, tonajlı içme su depolarında, sprej poliüretan altı ve sprej poliüretan üstü izolasyonlarında. Banyo ve ıslak alanların izolasyonlarında, dış mekân bahçe temeli ve terası izolasyonlarında, köşe parapetlerde izolasyonlarında

Product Description

It is an Acrylic copolymer, resin – based, single component, ready to use, flexible, easily applied to any kind of floor, white grey – cream colored, water insulation material of which surface can be painted. It is compatible with the identification "FIRE RETARDANT COATINGS".

Application

Especially, in vertical and horizontal applications in outdoor areas; inclined terrace balcony roofs, exterior wall insulation, olive brine plants, top and bottom ceramic tiles insulation, concrete zinc and precast chimney creeks, northern façade of buildings and silo warehouses, swimming pool insulation, basic basement isolation, tonnage drinking water tanks. In spray bottom polyurethane and top polyurethane insulations. Insulation of bath – room and wet areas. In garden foundation and terrace isolation of outdoor area. In the insulation of corner parapets.

Описание продукции

Однокомпонентный акриловый смоляной водоизоляционный материал на водной основе белого - серого – кремового цветов, готовый к применению. Соответствует описанию «FIRE RETARDANT COATINGS»

Места применения

В основном применяется на наружных пространствах при вертикальной и горизонтальной покраске. Наклонные террасы, крыши балконов, для изоляции фасадов, под кафелем и поверх кафеля, на северных фасадах зданий, для изоляции бассейнов, фундаментов, крупных бассейнов питьевой воды. Для изоляции под полиуретановыми покрытиями и поверх их. Для изоляции ванных и влажных зон. Для изоляции наружных садилов и террас

P-1009

Akid Asitli Ortam Kaplama Ürünü
Alkyd acid coating product
Продукция для покрытия среды
с алкидной кислотой

POLYME[®]



Ürün Tanımı

Alkid bazlı, çift komponentli, solvent içermeyen elastik veya sert, zemine ve uygulandığı yüzeye mükemmel yapışan alkid ve solventsiz izolasyon ve zemin kaplama malzemesidir.

TR

Uygulama Alanları

Bünyesinde solvent ihtiva etmediğinden özellikle kapalı alanlarda güvenli bir çalışma ortamı sağlar. Solventsiz olması, kargo holdları, balast tankları, su tankları ve içme suyu tanklarında da güvenle kullanılmasını sağlar. Asit ve solventlerden kesinlikle etkilenmez. Fiziksel ve kimyasal etkenlere karşı çok üstün direnç gösterebilen, hijyen sağlayan kaplama malzemesidir. Gıda üretimi yapan tesislerde, hastanelerde, soğuk hava depolarında, asit tank ve havuzlarında parafin, yağ, mazot muhtelif konsantrasyonlarda ve çeşitli solvent içeren depolama tanklarında, kapalı otopark zeminlerinde, havuzlarda, gemi yat ve teknelerde kullanılmaktadır.

Product Description

It is an alkyd - based, dual - component, solvent - free, flexible or hard, alkyd and solvent - free insulation and floor coating product with excellent adhesion property on the floor and surface on which it is applied.

EN

Application

As it is solvent - free, it provides a safe working environment especially in closed areas. Its features such solvent - free provide its safe use in cargo holds, ballast tanks, water tanks and drinking water tanks. It is not absolutely affected by acid and solvents. It is a coating product with high resistance to physical and chemical agents and providing hygiene. It is used in food manufacturing plants, hospitals, cold air warehouses, acid tank and swimming pools, in different concentrations of paraffin, oil, diesel oil and different solvent - based tanks, closed parking areas, swimming pools, ships, vessels and yachts.

Описание продукции

Двухкомпонентный изоляционный материал без растворителя, отлично прилипающий на эластичные или жесткие поверхности

RU

Места применения

Можно спокойно применить в закрытых помещениях, поскольку не содержит растворитель. Ввиду этого также можно с уверенностью применять в грузовых терминалах, резервуарах для балласта, водных резервуарах и крупных бассейнах питьевой воды. Категорически не подвергается воздействию кислот и растворителей. Устойчив к физическим и химическим факторам, обеспечивает гигиеническую чистоту. Применяется в предприятиях по производству пищевых продуктов, больницах, в складах холодного воздуха, в резервуарах для кислот, в резервуарах хранения масла, мазута, парафина и т.д. На половых поверхностях закрытых автостоянок, бассейнах, судах и яхтах (после скребка песка). На бетонные и прочие пористые поверхности перед применением POLYMEX-1009 рекомендуется POLYMEX алкидная грунтовка.

P-1012

Prc Poliüretan Su İzolasyon Anakat Elastik Ürünü
PRC Polyurethane Water Insulation Motherboard Flexible Product
PRC водоизоляционная полиуретановая
эластичная продукция



Ürün Tanımı

Korozyondan korur, alkalilere ve asitlere dayanıklıdır. Solventsiz oluşu nedeni ile kapalı alanlarda güvenle kullanılır. Anti bakteriyeldir. Elastik %300 Elastikiyete sahiptir. Mantar ve bakterilerden etkilenmez. UV ışınlarından etkilenmediğinden güneş ışınlarına dayanıklıdır. Uygulandığı yüzeye göre aderansı yüksek olup, yaşlanmaya dirençlidir. Su, asitli su ve tuz solüsyonlarına, gres yağı ve petrole karşı dayanıklı aynı zamanda geçirimsizdir.

TR

Uygulama Alanları

Özellikle kapalı alanlarda, içme su depolarında, havuz izolasyonlarında, temel izolasyonlarda teras ve çatı izolasyonlarında, fayans altı ve fayans üstü izolasyonlarda sprej poliüretan altı ve sprej poliüretan üstü izolasyonlarında su izolasyonu ve UV koruyucu olarak kullanılır. Banyo ve Islak Alanların İzolasyonlarında dış mekan bahçe temeli ve teras izolasyonlarında köşe parapetlerde izolasyon ve yalıtım amaçlı kullanılmaktadır.

Product Description

It protects from corrosion; it is resistant to alkali and acids. Due to solvent – free property, it can be safely used in closed areas. It is anti – bacterial. It has flexibility of 300%. It is not effected by fungus and bacteria. As it is not affected by UV lights, it is resistant sunlight. Its adherence is high according to the surface on which it is applied and it is resistant to aging. It is resistant to water, acidic water and salt solutions, grease and petrol, at the same time, it is impermeable.

EN

Application

It is especially used as water insulation and UV protector in indoor areas; drinking water tanks, basic isolation, swimming pool insulation, top and bottom ceramic tiles insulation, spray bottom and top polyurethane insulations. It is used for the purposes of insulation in bath – room and wet areas, garden foundation and terrace isolation of outdoor area, and in the insulation of corner parapets.

Описание продукции

Защищает от коррозии, устойчива к щелочи и кислотам. Можно спокойно применить в закрытых помещениях, поскольку не содержит растворитель. Антибактериальная. Эластичность 300%. Не подвергается воздействию грибов и бактерий. Устойчива к ультрафиолетовым солнечным лучам. Степень проникновения в бетон высокая, устойчива к износу, выдерживает огромное давление и эластична. Водонепроницаема, также не пропускает кислотные смеси, солевые смеси, устойчива к воздействию нефти.

RU

Места применения

В основном, применяется для изоляции закрытых помещений, крупных бассейнов питьевой воды, террас и кровель, под кафелем и поверх кафеля, ванных и других влажных помещений. Для изоляции наружных садов и террас.



Ürün Tanımı

Şeffaf, sarımsı, yarı-katı, aşınmaya dayanıklı, derine nüfuz eden, tek bileşenli poliüretan izolasyon malzemesidir. Negatif baskı sonucu nem sorunu yaşayan bodrum katlarının ve bodrum duvarlarını, izole etmek için kullanılmaktadır. Solvent bazlıdır. Zemin ve havadaki nem ile tepkime sonucunda koruyucu etkisini göstermektedir.

TR

Uygulama Alanları

Polymex-1013; yüksek dirençli, artan nem izolasyon malzemesidir. Aşağıda belirtilen yerlerdeki harç, çimento sıva, alçıpan, beton veya ahşap duvarlara uygulanabilir:

Bodrum Temel duvarları Negatif izolasyonları Zemin katındaki iç duvarlar vb.

Product Description

It is a transparent, yellowish, corrosion resistant, deep penetrating, single component polyurethane insulation material. It is used to isolate the basement areas and basement walls with a problem of moisture. It is solvent – based. It shows its protective effect as a result of reaction with moisture in base and air.

EN

Application

Polymex – 1013 is a high resistant, moisture insulation material. It can be applied on mortar, concrete, drywall or wooden walls in the below mentioned places: basement foundation walls, negative insulations, inside walls on ground floor.

Описание продукции

Двухкомпонентный изоляционный материал без растворителя, отлично прилипающий на эластичные или жесткие поверхности

Места применения

RU

Можно спокойно применить в закрытых помещениях, поскольку не содержит растворитель. Ввиду этого также можно с уверенностью применять в грузовых терминалах, резервуарах для балласта, водных резервуарах и крупных бассейнах питьевой воды. Категорически не подвергается воздействию кислот и растворителей. Устойчив к физическим и химическим факторам, обеспечивает гигиеническую чистоту. Применяется в предприятиях по производству пищевых продуктов, больницах, в складах холодного воздуха, в резервуарах для кислот, в резервуарах хранения масла, мазута, парафина и т.д. На половых поверхностях закрытых автостоянок, бассейнах, судах и яхтах (после скребка песка). На бетонные и прочие пористые поверхности перед применением

P-1016

Akrilik Reçine Esaslı UV Dayanımlı Su İzolasyon Ürünü
Acrylic resin-based UV-resistant water insulation product
Акриловая продукция для изоляции воды
на полимерной основе



Ürün Tanımı

Akrilik Kopolimer reçine esaslı su bazlı tek komponentli kullanıma hazır elastik her türlü zemine kolayca uygulanabilen beyaz-gri-krem renkli üzeri boyanabilen sürme esaslı Likit membran su yalıtım malzemesidir.

TR

Ürün Özellikleri

Özellikle Dış mekânlarda düşey ve yatay uygulamalarında Meyilli Teras balkon çatılarda Fayans Altı veya Fayans üstü izolasyonlarında Beton çinko ve prekast baca ve derelerde Binaların kuzey dış cephe ve Silo depolarında Havuz izolasyonlarında. Temel bodrum izolasyonlarında İçme Su depolarında Sprey poliüretan altı ve Sprey poliüretan üstü izolasyonlarında Banyo ve Islak alanların izolasyonlarında Dış mekân bahçe temeli ve terası izolasyonlarında Köşe parapetlerin izolasyonlarında.

Product Description

It is an Acrylic Copolymer resin and water – based, single component, ready to use, flexible, white – grey – cream colored, liquid membrane water insulation product which can be easily applied on the floor in any form and painted.

EN

Product Features

Especially, in vertical and horizontal applications in outdoor areas; inclined terrace balcony roofs, exterior wall insulation, top and bottom ceramic tiles insulation, concrete zinc and precast chimney creeks, northern façade of buildings and silo warehouses, swimming pool insulation, basic basement isolation, tonnage drinking water tanks. In spray bottom and top polyurethane insulations. Insulation of bath – room and wet areas. In garden foundation and terrace isolation of outdoor area. In the insulation of corner parapets.

Описание продукции

Акриловая продукция для изоляции воды на полимерной основе белого, серого и кремового цвета, готовая к применению, можно нанести на любую поверхность. Является водоизоляционным материалом

RU

Особенности продукции

В основном применяется на наружных пространствах при вертикальной и горизонтальной покраске. Наклонные террасы, крыши балконов, для изоляции фасадов, под кафелем и поверх кафеля, на северных фасадах зданий, для изоляции бассейнов, фундаментов, крупных бассейнов питьевой воды. Для изоляции под полиуретановыми покрытиями и поверх их. Для изоляции ванных и влажных зон. Для изоляции наружных садов и террас.

**Ürün Tanımı**

Poliüretan Su İzolasyon Membrani Uzun ömürlü su izolasyonu için sıvı uygulanan, yüksek geçirmezliğe sahip, elastik, soğuk uygulamalı ve soğuk kullanımlı, tek bileşenli poliüretan izolasyon membrandır. Zemine temas ettiği anda hava ile birlikte reaksiyon koruyucu etkisini göstermektedir.

TR

Ürün Özellikleri

UV ışınlarına dayanıklıdır. Uygulandığında, herhangi bir birleşme noktasına veya sızıntı ihtimaline yer vermeyen tek parça halinde bir membran oluşturur. Saf bir poliüretan olduğundan su ile sürekli temas edebilir. 30 °C ile +90 °C arasındaki sıcaklıklarda mekanik özelliklerini korur. 10 °C'de bile 2 mm'ye kadar olan kalınlıktaki çatlakları kapatır.

Product Description

Polyurethane waterproofing membrane is a dual – component, flexible polyurethane insulation membrane which is applied in liquid form for long – term water insulation, having high resistance, and which can be applied and used in cold conditions. It shows the reactionary protective effect together with contact with floor and double mix.

EN

Product Features

It makes insulation in a single piece which excludes the possibility of leakage or any junction point when it is applied. As it is pure Polyurethane, it can regularly be in contact with water. It preserves its mechanical properties in temperatures between 30 °C and + 90°C. It closes cracks up to 2 mm even in 10 °C. It provides permeability against water vapor. It fully adheres to the surface without a need for any additional merge process. It is allowed to walk on the surface which is applied water insulation.

Описание продукции

Полиуретановая двухкомпонентная водоизоляционная мембрана с высокой непроницаемостью применяется для долговечной изоляции.

RU

Особенности и технические преимущества продукции

Устойчива к ультрафиолетовым лучам, образует целостную мембрану без какой-либо стыковки, которая не пропускает никакой влаги. Сохраняет механические свойства при температуре от + 30°C + 90°C. Заполняет щели в 2 мм при 10°C . пропускает водные пары. Полностью прилипает к поверхности, не требуя дополнительных процедур. По такой поверхности можно ходить. При повреждении легко можно устранить изъяны за несколько минут. Антибактериальный, поэтому бактерии не размножаются в нем. Устойчив к кислотам, щелочи (10%), детергентам, морской воде, маслам и смазочным материалам.

P-1018

Elastomerik Reçine Esaslı Elastik Su Yalıtım Malzemesi
Elastomeric resin-based elastic water insulation material
Эластомерный водоизоляционный материал на полимерной основе



Ürün Tanımı

Polymex-1018 –Elastomerik Reçine Esaslı, Polyester Keçe Taşıyıcılı Polimer Bitümlü tek bileşenli, süper elastik su yalıtım ve kaplama malzemesidir.

TR

Kullanım Alanları

Islak hacimli yüzeylerde, meyilli teras çatılarda, silo depo ve binaların dış cephelerinde, betonarme galvaniz sac, poliüretan köpük, çinko ve PVC saçak, gizli dere yüzeylerinde elastik su yalıtım malzemesi olarak kullanılır. Elastomerik Reçine Esaslı, tek bileşenli, süper elastik su yalıtım malzemesidir

Product Description

Polymex- 1018 is an Elastomeric resin – based, Polyester seal carrier, Polymer bitumen single component, super flexible waterproofing and coating material.

EN

Areas of Application

It can be used in wet large surfaces, inclined terrace roofs, silo warehouses and external surfaces of buildings, reinforced galvanized sheet, polyurethane foam, zinc and PVC eaves, and hidden creek surfaces as water insulation material. It is an Elastomeric resin – based, single component, super flexible waterproofing material.

Описание продукции

POLYMEX – 1018 - Эластомерный однокомпонентный водоизоляционный материал покрытия на полимерной основе

RU

Места применения

На влажных объемистых поверхностях, наклонных кровлях террас, на фасадах складов и зданий, железобетонных поверхностях, полиуретановой пене, на скрытых поверхностях ям.



Ürün Tanımı

Su İzolasyon Malzemesi Şeffaf, yarı-katı, aşınmaya ve güneş ışınlarına dayanıklı, yüksek parlaklığa sahip, tek bileşenli alifatik poliüretan izolasyon malzemesidir. Taş ve mineral yüzeylerin izolasyonu ve korunmasında kullanılmaktadır. Zemin ve havadaki nem ile birlikte tepkime sonucunda koruyucu etkisini göstermektedir

TR

Ürün Özellikleri ve Teknik Avantajlar

Kolay uygulanır (rulo veya fırça ile). UV ışınlarına dayanıklıdır (sarmama yapmaz) Derine nüfuz eder. Emici yüzeyi; tek bışimli, dikişsiz su geçirmez bir engele dönüştürdüğü için mükemmel izolasyon ve su geçirmezlik özellikleri sunar. Sıvı ve kir birikmesine karşı koruma sağlar. Bakteri ve mantarlara karşı dayanıklıdır. Ultraviyole ışınlarının renk soldurma etkisinden, havadaki kir, duman, endüstriyel duman, asit yağmuru etkilerinden korur ve yüzeyin olduğu gibi kalmasını sağlar. Yüzeye sabit bir ıslak görünüm etkisi ile birlikte çok parlak bir görüntü verir.

Product Description

Water insulation material is a transparent, semi – solid, resistance to corrosion and sunlight, with high brightness, single component, and aliphatic polyurethane insulation material. It is used in the insulation and protection of stone and mineral surfaces. It shows its protective effect as a result of reaction with moisture in floor and air.

EN

Product features and Technical Advantages

Easy to use (with a roller or brush). It is resistant to UV lights (it doesn't get yellow). It penetrates deep. As its absorbent surface provides a single piece, seamless barrier, it offers an excellent waterproofing and water insulation properties. It provides protection against liquid and dirt combination. It is resistant bacteria and fungus. It protects the surface from color fade effects of UV lights, dirt in air, smoke, industrial smoke, acid rain and provides the surface to remain as it was. It gives very bright appearance to the surface together with a stable wet appearance effect.

Описание продукции

Водоизоляционный материал является прозрачным полутвердым однокомпонентным полиуретановым материалом, устойчивым к износу и воздействию солнечных лучей с высоким блеском. Используется для изоляции каменных и минеральных поверхностей. Благодаря высыханию вместе с влагой на полу и в воздухе, становится отличной защитой.

RU

Особенности продукции и технические преимущества

Легко применяется (с помощью кисти или валика). Проникает глубоко. Придает цельный вид штукатурке, шпатлевке и защищает их от влаги и сырости. Можно покрасить со всеми обычными красками для стен. Устойчив к бактериям и грибкам. Защищает от пожелтения под воздействием ультрафиолетовых лучей, от грязи в атмосфере, индустриального тумана, кислотных дождей. Придает поверхности отличный блестящий вид.

P-1022

Antibakteriyel Su İzolasyon Ürünü
Antibacterial water insulation product
Антибактериальный водоизоляционный материал



Ürün Tanımı

Su İzolasyon malzemesi iki Bileşenli, solvent içermeyen, poliüretan esaslı, anti bakteriyel su izolasyon ve yalıtım malzemesidir.

TR

Ürün Özellikleri ve Teknik Avantajlar

UV ışınlarına dayanıklıdır. Uygulandığında, herhangi bir birleşme noktasına veya sızıntı ihtimaline yer vermeyen tek parça halinde bir İzolasyon oluşturur. Saf bir poliüretan olduğundan su ile sürekli temas edebilir. -30 °C ile +90 °C arasındaki sıcaklıklarda mekanik özelliklerini korur. -10°C'de bile 2 mm'ye kadar olan kalınlıktaki çatlakları kapatır. Su buharına karşı geçirgenlik sağlar. Herhangi bir ilave birleştirme işlemine gerek duyulmadan yüzeye tam olarak yapışır. Su izolasyonu yapılan yüzey üzerinde yürünebilir. Su İzolasyon Malzemesi zarar görse bile, zarar gören kısım birkaç dakika içinde kolayca tamir edilebilir. Bitki kökü; dayanımına sahiptir. Ürün anti bakteriyel özellikte olduğundan ürün üzerinde bakteri üretmez. Kimyasal özellikler Asitli ve bazik solüsyonlara (%10), deterjanlara, deniz suyuna, yağlara ve Yağlama maddelerine karşı iyi dirence sahiptir.

Product Description

EN

Water insulation material is a two – component, solvent – free, polyurethane based, antibacterial water insulation product.

Product features and Technical Advantages

It is UV resistant. It makes insulation in a single piece which excludes the possibility of leakage or any junction point when it is applied. As it is pure Polyurethane, it can regularly be in contact with water. It preserves its mechanical properties in temperatures between 30 °C and + 90°C. It closes cracks up to 2 mm even in 10 °C. It provides permeability against water vapor. It fully adheres to the surface without a need for any additional merge process. It is allowed to walk on the surface which is applied water insulation. Even the membrane is damaged; the damaged part can be easily repaired within a few moments. It has a resistance of plant roots. As the product has antibacterial feature, there is no bacteria on the product. It has high resistance to acidic and basic solutions (10%), detergents, sea water, oils and lubricants.

Описание продукции

RU

Водоизоляционный материал является двухкомпонентным антибактериальным водоизоляционным полиуретановым материалом без растворителя.

Особенности продукции и технические преимущества

В основном используется как водонепроницаемый изоляционный материал с высокой устойчивостью. Применяется на следующие поверхности:

- Натуральные камни
- Известняк
- Декоративные кирпичи
- Цветной бетон
- дерево



Ürün Tanımı

İki Komponentli Nem Bariyeri beyaz, Şeffaf-sarımsı, yarı-katı, aşınmaya dayanıklı, derine nüfuz eden, iki bileşenli reçine esaslı bir izolasyon malzemesidir. Negatif baskı sonucu nem sorunu yaşayan bodrum katlarının duvarlarını, izole etmek için kullanılmaktadır. Kesinlikle Solventsizdir. Yüksek kaliteli, çift komponentli bir üründür. Polymex-1023; zemin yenileme ve yeni zemin uygulamalarında astar, tesviye şapı, epoksi harç kaplama amaçları ile kullanılabilir. Düşük viskozitesi ve mükemmel yüzey ıslatma gücü ile zemin içine çok kolay emilir ve yüksek dayanımlı kaplama malzemesi haline gelir.

TR

Kullanım Alanları

Yüksek dirençli, artan nem izolasyon malzemesidir. Harç, çimento sıva, alçıpan, beton veya ahşap duvarlara uygulanabilir. Bodrum duvarları. Temel izolasyonları. Zemin katındaki iç duvarlar vb.

Product Description

EN

Two – component moisture barrier is a transparent, yellowish, semi – solid, corrosion resistant, deep penetrating, two – component resin – based insulation material. It is used to isolate the walls of basement levels with a problem of moisture as a result of negative pressure. It is absolutely solvent – free. It is a high quality and dual component product. Polymex – 1023 can be applied for the purposes of coating, leveling screed and epoxy mortar coating in floor renewal or in new flooring applications. It is easily absorbed by floor with its properties such as low viscosity and excellent surface wetting power and becomes a high resistant coating material.

Areas of Application

It is a high resistant, moisture insulation material. It can be applied on mortar, concrete, drywall or wooden walls in the below mentioned places: basement foundation walls, floor insulations, inside walls on ground floor etc.

Описание продукции

Прозрачный, желтоватый, устойчивый к износу, проникающий вглубь, двухкомпонентный изоляционный материал. Применяется для изоляции стен подвальных помещений, подверженных негативному воздействию влаги. Категорически не содержит растворителя, высококачественная двухкомпонентная продукция. POLYMEX- 1023 можно применить для обновления пола, для покрытия нового пола, для стяжки нивелирования. Благодаря умеренной вязкости и отличному охвату пола хорошо впитывается в поверхность и становится покрытием с высокой устойчивостью.

RU

Места применения

Изоляционный материал с высокой устойчивостью. Можно применить на оштукатуренные, деревянные стены или стены из альпипана.

P-1024

Bitüm Modifiyeli 2K Poliüretan Likid İzolasyon Membrani
Bitumen modified 2K Polyurethane liquid insulation membrane
Двухкомпонентная полиуретановая изоляционная мембрана
битумной модификации



Ürün Tanımı

Bitüm modifiyeli poliüretan esaslı iki bileşenli solventsiz reaksiyon kurumalı likid izolasyon membranıdır.

TR

Kullanım Alanları

Binaların temel perde betonlarında çatı ve teraslarda garajlarda bodrum katlarında tünellerde ve alt geçitlerde yeraltı depolarında her türlü beton yapıların derz aralarında uygulandığı yüzeye yüksek aderans sağlar. Rötre çatlaklarını köprüleme özelliğine sahiptir. Topraktaki bitki köklerine, bakterilere alkali ve tuzlara asitlere dayanıklıdır. Nem ve su geçirmez izolasyon malzemesi olarak kullanılır

Product Description

It is bitumen modified, two – component, Polyurethane – based, solvent – free, liquid insulation membrane.

EN

Areas of Application

It provides a high adherence on the surface which it is applied in floor coating areas of buildings, roof and terrace, garages, basement levels, tunnels and underpasses, underground warehouses, joint linings of any kind of concrete structures. It has the feature of making bridge of shrinkage and cracks. It is resistant to plant roots in the soil, bacteria, alkali and salt acids. It is used as a moisture and waterproof insulation material.

Описание продукции

Двухкомпонентная полиуретановая изоляционная мембрана битумной модификации

RU

Места применения

На бетонную поверхность фундаментов зданий, на террасах, гаражах, в подвальных этажах, подземных переходах, подземных складах. Отлично проникает во все трещины и пустоты. Устойчив к корням растений, кислотам и щелочи. Не пропускает влагу и воду.



Ürün Tanımı

Polymex Poliüretan Enjeksiyon Bir tür polimerdir. Ürünleri üretan olarak adlandırılmaktadır. İzosiyonant ve alkol reaksiyonundan elde edilen poliüretan, yüksek dayanımlı yapıştırıcılar, sentetik fiberler plastik ve benzeri yapımında kullanılmaktadır. Polymex Poliüretan Enjeksiyon Su ızalasyon ürünleri poliüretan malzemelerden üretilmektedir.

TR

Kullanım Alanları

Beton ve doğal yapılardaki kılcal çatlaklar, derzler ve küçük –büyük boşluklarda oluşan su kaçakları ve su sızıntılarını kesmek amacıyla polimer malzemenin su kaçağı olan alana belirli metotlarla uygulanmasıdır. Su ile birleşmesinde 10-40 kat kadar genişleyen kimyasal, çatlakların kapatılmasında, esnek tamirlerde, yapının yalıtımında su sızıntı ve kaçakların çözümünde kullanılır.

Product Description

Polymex Polyurethane Injection is a type of polymer. Its products are called as urethane. Polyurethane obtained from isocyanate and alcohol reaction, high resistant adhesives, and synthetic fiber are used in synthetic and other similar structures. Polymex Polyurethane Injection water insulation products are manufactured from Polyurethane materials.

EN

How to Use

The product is applied with certain methods in the area with water leak for the purposes of preventing water leakages formed in cracks, joints and small and large gaps in concrete and natural structures. Expanding chemical as 10 - 40 times is used in coating cracks, flexible repair, solution of water leakage and leaks in the insulation of surface.

Описание продукции

POLYMEX является полиуретановым инъекционным полимерным материалом. Полиуретаны относятся к синтетическим эластомерам и нашли широкое применение в промышленности благодаря широкому диапазону прочностных характеристик. Используются в качестве заменителей резины при производстве изделий, работающих в агрессивных средах, в условиях больших знакопеременных нагрузок и температур.

RU

Форма применения

Применяется с помощью известных методов в места утечки воды с целью их предотвращения. При соединении с водой материал расширяется в 10 -40 раз, отлично закрывает любые щели, трещины, применяется при ремонте крыш, для изоляции строения.



Yangın geciktirici yangına dayanıklı,
alev almaz boyalardır. Uygulandığı
yüzeylerde kuruyarak bir tabaka
oluştururlar.

Polymex yanmaz boyalarda
iç piyasada etkin bir yere sahiptir.



EPOXY / POLYUREA / POLYURETHANE / ACRYLIC COATING SYSTEMS

POLYMEX[®]
THE CONSTRUCTIONS CHEMICALS COMPANY

www.polymex.com.tr

2000 SERİSİ

YANMAZ

BOYALAR



EPOXY / POLYUREA / POLYURETHANE / ACRYLIC COATING SYSTEMS

POLYME[®]X
THE CONSTRUCTIONS CHEMICALS COMPANY



Ürün Tanımı

TR

Sentetik ve silikon reçine esaslı, antimon trioksit özel reçine katkı sayesinde yanmaya karşı dirençlidir. Yüksek ısı ile temas eden yüzeylerde güvenle uygulanır. Baca, fırın ve motor yüzeylerinin boyanmasında kullanılır. Yeni tatbik edilecek yüzeylerin çok iyi temizlenmesi gerekir. Tatbikatta ince bir kat atılıp üzerine ikinci kat atılırsa daha iyi sonuç alınır. 600 C ye kadar ısıya mukavemet göstermektedir.

Uygulama

Polymex-2001; uygulama yapılacak yüzeyler, nem, kir, pas ve eski boya kalıntılarından tamamen temizlenmelidir ve zımparalanmalıdır. Kullanıma hazırdır ve katlar halinde uygulanmalıdır. Katlar arasında en az 2 saat olmalıdır. Uygulama yapılacak yüzeylerin sıcaklığı +5 oC'nin üzerinde olmalıdır

Product Description

EN

It is fire – resistant due to synthetic and silicone resin – based, antimony trioxide special resin additives. It is applied safely on surfaces contacting with high temperature. It is used in painting chimney, furnace and motor surfaces. It is necessary to clean newly applied surfaces thoroughly. If the second layer is applied over the first thin layer, a good result will be achieved. It is fire resistant up to 600 °C.

Application

The surface on which Polymex – 2001 will be applied must be cleaned from wet, dirt, rust and old paint residues and sand-papared. Ready to use and it must be applied in the form of layers. There must be at least 2 hours between layers. The temperature of surfaces on which it will be applied must be above +5 C.

Описание продукции

RU

Синтетический и силиконовый полимер, устойчива к возгораниям за счет триоксида сурьмы. Спокойно применяется на поверхности, контактируемые с высокой температурой. Используется для покраски дымоходов, печей и поверхности двигателей. Окрашиваемые поверхности необходимо тщательно очистить. Лучше наносить тонкий первый слой, а за ним второй слой. Выдерживает тепло до 600°C.

Упаковка

Поверхность, на которую будет нанесена POLYMEX – 2001, должна быть очищена от любой грязи, пыли и от остатков старой краски. Готова к применению и следует применить слоями. Интервал между слоями 2 час. Температура поверхности должны быть выше + 5°C



Ürün Tanımı

Sentetik ve silikon reçine esaslı antimon trioksit özel reçine katkı sayesinde yanmaya karşı dirençlidir. Yüksek ısıya dayanıklı saf silikon reçinelerle hazırlanmış, koruyucu son kat, ısıya dayanıklı yanmaz boyadır.

TR

Kullanım Alanları

Yüksek ısı ile temas eden yüzeylerde güvenle uygulanır. Baca, fırın ve motor yüzeylerinin boyanmasında kullanılır. Beton yüzeyler, sac yüzeylerde, beton bacalarda, rutubetli yerlerde, OSB suntalarda ve tahta kaplamalarında kullanılmaktadır. Yeni tatbik edilecek yüzeylerin çok iyi temizlenmesi gerekir. Tatbikatta ince bir kat atılıp üzerine ikinci kat atılırsa daha iyi sonuç alınır. Alevle direkt temasta olmayan yangın merdivenleri metal baca ve sobalarda, egzozlarda, buhar ve Sıcak su kazanlarında ısı dayanımlı yanmaz boya olarak kullanılır.

Product Description

It is fire – resistant due to synthetic and silicone resin – based, antimony trioxide special resin additives. It is made of high resistant pure silicone resins and it is a protective topcoat, heat resistant fireproof paint.

EN

Areas of application

It is especially used in the places with a high temperature contact. It is used to paint chimney, furnace and motor surfaces. It is used in concrete surfaces, sheet surfaces, concrete chimneys, humid places, OSB hardboards and wood coatings. It is necessary to thoroughly clean the newly applied surfaces. If the second layer is applied over the first thin layer, a good result will be achieved. It is used as a heat resistant, fireproof paint in fire stairs which are not in direct contact with flame, metal chimney and stove, exhausts, steam and hot water pots.

Описание продукции

Синтетический и силиконовый полимер, устойчива к возгораниям за счет триоксида сурьмы. Спокойно применяется на поверхности, контактируемые с высокой температурой.

RU

Места применения

Спокойно применяется на поверхности, контактируемые с высокой температурой. Используется для покраски дымоходов, печей и поверхности двигателей. Окрашиваемые бетонные, листовые поверхности, влажные места необходимо тщательно очистить. Применяется на лестничных площадках, металлических печах и дымоходах, выхлопных трубах, паровых котлах и котлах горячей воды.



Ürün Tanımı

Akrilik Kopolimer reçine esaslı, su bazlı, tek komponentli, kullanıma hazır, elastik her türlü zemine kolayca uygulanabilen beyaz-gri-krem renkli üzeri boyanabilen sürme esaslı ısı yalıtım kaplaması su yalıtım malzemesidir. "FIRE RETARDANT COATINGS" tanımlamasına uyar. %100 akrilik yapıda, düşük VOC değerine sahip, ısı yalıtımlı iç-dış cephe boyası olarak da kullanılır. Uygulandığı yüzeylerde görünmez bir ısı kalkanı olarak çalışır. Böylece kullanılan alanlarda daha konforlu, ısıtma ve soğutma masraflarının daha düşük olduğu ortamlar yaratır. Ürün ayrıca ses yalıtımına yardımcı olur ve küflenmeye karşı garantilidir. Uygulandığı yüzeylerde pürüzsüz ve düz bir yüzey bırakır ve çok iyi derecede kaplama sağlar. Sıçrama yapmaz ve uygulaması çok kolaydır. Saten dokuya sahiptir.

Ambalaj

15, 20, 25 kg'lık ambalajlarda.

Product Description

It is an Acrylic Copolymer, resin and water – based, single component, ready to use, flexible, white – grey – cream colored water insulation material which can easily be applied on any kind of floor and which is heat insulation material. It is compatible with the identification "FIRE RETARDANT COATINGS". It has 100% acrylic structure and low VOC value and water insulation and it can be used as exterior wall paint. It works as an invisible heat shield on the surfaces on which it is applied. Thus, it provides more comfortable environments in which heating and cooling costs are low on the surfaces on which it is applied. The product also helps the noise insulation and it is guaranteed against molding. It provides a smooth and flat surface and very good coating. It doesn't cause splash and its application is very easy. It has satin texture.

Packing

In packages of 15, 20, and 25 kg.

Описание продукции

Однокомпонентный акриловый сополимерный теплоизоляционный материал на основе сурьмы белого - серого - кремового цветов, готовый к применению на любой поверхности. Соответствует описанию «FIRE RETARDANT COATINGS». Обладает 100% акриловой структурой, можно применить в качестве теплоизоляционной краски на фасадах. Образует невидимый теплозащитный слой, создавая, таким образом, комфорт и снижая расходы отопление и охлаждение помещений. Материал также не пропускает звуки и не плесневеет. Поверхность после его применение становится идеально гладкой, без шероховатостей. Не дает брызги и легко наносится. Обладает атласной текстурой.

Упаковка

В ведрах по 15, 20, 25 и 30 кг.



Ürün Tanımı

P-2016- Silikon esaslı Isıya Dayanıklı Son Kat, fiziksel direnci ve ısı dayanımı yüksek, yarı mat görünümde, son kat boyasıdır. Yanmaz boya Sentetik ve silikon reçine antimon trioksit katkılı, özel reçine katkı sayesinde yanmaya karşı dirençlidir.

Kullanım Alanları

TR

P-2016-Isıya Dayanıklı UV Yanmaz Boyası Beton ve ahşap yüzeylere mükemmel bir yapışma gösterir. Çatlama dökülme kabarma yapmaz. Binaların iç kısımlarında her türlü duvar ve ahşap yüzeylerde. Özellikle Yangın merdivenlerinde Sanayi borularının tesislerinde yer altı yer üstü tesisatlarının kaplanmasında antipasa gereksinim kalmadan direk uygulanır. Çelik yapılarda, hastana, okul, havaalanı gibi yangın riskinin yüksek olduğu yerlerde uygun bir şekilde 2 kat uygulanır. Ateş yâda ısı kaynağı Polymex-2016 ile Yanmaz boyanan yüzeylere temas ettiğinde, film tabakası ana alt yüzeye ısı ve kütle transferini keser. Yanan malzemelerin bitmesiyle birlikte yangında sonlanmış olur. Hiçbir şekilde alev taşımaz. Yangın sırasında 5 dakika yanan bir malzeme Polmex-2016 yanmaz boya ile boyandığında bu süre 3-4 saatleri bulur.

Product Description

P – 2016 – is a heat resistant, silicone based topcoat with high physical strength and heat resistance, in the appearance of semi – mat. Fireproof paint is resistant against fire due to synthetic and silicone special resin – based additions.

EN

Areas of application

P – 2016 - Heat resistant UV fireproof paint is applied in the places with a high temperature contact. It is used to paint chimney, furnace and motor surfaces. It is necessary to thoroughly clean the newly applied surfaces. If the second layer is applied over the first thin layer, a good result will be achieved. It can be easily used in all types of metal surfaces due to its specific design. P – 2016 - UV fireproof paint is heat resistant up to 600 C and 1600 C. The air temperature must be between 5 and 50C, the temperature of surface on which it will be applied must be between 10C and 30C and relative humidity must be <85%. Color: Black, silver, grey, white.

Описание продукции

Термоустойчивая краска последнего слоя на силиконовой основе с высоким физическим сопротивлением с полуматовым видом. Синтетический и силиконовый полимер, устойчива к возгораниям за счет триоксида сурьмы.

RU

Места применения

Термоустойчивая несгораемая краска спокойно применяется на поверхности, контактируемые с высокой температурой. Используется для покраски дымоходов, печей и поверхности двигателей. Окрашиваемые поверхности необходимо тщательно очистить. Лучше наносить тонкий первый слой, а за ним второй слой. Отлично наносится на все металлические поверхности. Выдерживает тепло до от 600°C до 1600°C. Влажность воздуха при покраске 85%, температура воздуха 5 - 50°C, а температура поверхности + 10 +30°C. Цвет: черный, серебряный, серый, белый.

P-2003

Sprey Poliüretan Köpük Üstü Su Yalıtım Boyası
Spray polyurethane foam waterproofing paint
Водоизоляционная краска в виде спрея поверх
полиуретановой пены



TR

Ürün Özellikleri ve Avantajları

Kullanıma hazırdır. Yüksek aderans sağlar. Kolay ve hızlı uygulanır. Rulo, fırça ve airless ile uygulanabilir. (dökme de kullanılabilir) Çatlak kapatma özelliğine sahiptir. Eksiz yekpare uygulama sağlar. Zemini yekpare ve tulum gibi kaplar. Su buharı geçirgenliği sağlar.

Product Description

It is used for the purposes of UV insulation on spray polyurethane foam.

EN

Product features and advantages

Ready to use. It provides a high adherence. Easy and fast to apply. It can be applied with a roller, brush and airless spray. (it can be used in pouring). It owns the feature to coat cracks. It provides seamless monolithic application. It coats the floor as monolithic and overall. It provides water vapor permeability.

Описание продукции

Применяется с целью УФ устойчивости поверх полиуретановой пены.

RU

Особенности и преимущества продукции

Готова к применению. Хорошо проникает. Легко и быстро наносится с помощью валика, кисти или пульверизатора (можно и наливным способом). Отлично закрывает трещины. Придает поверхности цельный вид. Пропускает водные пары.

P-2004

Tek Bileşenli Yol Çizgi Boyası
Single component road marking paint

Однокомпонентная краска для дорожной разметки



Ürün Tanımı

Klor kauçuk modifiyeli, alkid reçine esaslı, çabuk kuruyan son kat yol çizgi boyasıdır.

TR

Ürün Özellikleri ve Avantajları

Yüksek yapışma ve darbe direncine sahiptir, esnek, çok hızlı kuruma özelliğine sahiptir. Zaman içinde renk değiştirmez. Pigment sayesinde gece görüşünü kolaylaştırır. Kullanıma hazırdır. Yüksek aderans sağlar. Kolay ve hızlı uygulanır. Rulo, fırça ve airless ile uygulanabilir.(dökme de kullanılır) Çatlak kapatma özelliğine sahiptir. Eksiz yekpare uygulama sağlar. Zemini yekpare ve tulum gibi kaplar. Su buharı geçirgenliği sağlar

Product Description

It is a topcoat chlorinated rubber modified, alkyd – resin based road marking paint which becomes dry very fast.

EN

Product features and advantages

It has high adhesive and impact resistance, it is flexible and can rapidly become dry. It doesn't change color over time. It makes easy the night vision due to pigment. Ready to use. It provides high adherence. Easy and fast to use. It can be applied with a roller, brush or airless spray. It has the feature to close cracks. It provides seamless monolithic application. It closes the floor as monolithic and overall. It provides water vapor permeability.

Описание продукции

Быстро высыхающая краска для дорожной разметки модификации хлорированного каучука на алкидной полимерной основе.

RU

Особенности и преимущества продукции

Отлично прилипает и обладает противоударной способностью. Эластичная и быстро высыхает. Со временем не теряет цвет. Готова к применению. Проникает глубоко. Легко и быстро наносится с помощью валика, кисти или пульверизатора (можно и наливным способом). Отлично закрывает трещины. Придает поверхности цельный вид. Пропускает водные пары.

P-2006

Pu Alifatik Son Kat Boyası
PU aliphatic topcoat paint
Алифатическая краска последнего слоя



Ürün Tanımı

Poliüretan / Akrilik – Alifatik İzosiyanat esaslı iki bileşenli son kat alifatik sonkat boyadır. Poliüretan Alifatik Sonkat Boyası.

TR

Ürün Özellikleri ve Avantajları

Parlaklığını korur. UV ve her türlü hava koşullarında renk kararlılığını korur. Çizilmeye karşı aşırı dirençlidir. İki bileşenli esnek UV dayanımlı yüksek aşınmaya ve çizilmeye dayanımlı kimyasallara dayanıklı renk solması kesinlikle yapmaz kötü hava koşullarına dayanıklı polyasparik alifatik kaplama malzeme alifatik izosiyonat ön polimeri ve amin sonlandırıcı reçineden oluşmaktadır .UV Alifatik boya sarfıyatı m2 de 200-250,gram m2 uygulanmaktadır

Esneklik (kopma anındaki uzama) : %30 Gerilme Dayanımı: 19Mpa ASTMD-638 S Ertlik Shore D: 65+5 ISO 868-2003

Product Description

It is a Polyurethane/ Acrylic - Aliphatic based, two component, topcoat Aliphatic paint. Polyurethane topcoat Aliphatic paint.

EN

Product features and advantages

It protects brightness. It protects color stability in any kind of weather conditions. It is highly resistant against scratch. Two component, flexible, highly resistant to corrosion and scratch, resistant to chemicals, without color fading, resistant to adverse weather conditions, Polyaspartic Aliphatic coating material is formed from Aliphatic insulation polymer and amine finisher resin. UV Aliphatic paint consumption is 200 – 250 m2.

Flexibility (elongation at break): 30% Tensile strength: 19Mpa ASTMD – 638 S Shore D: 65 + 5 ISO 868 – 2003

Описание продукции

Двухкомпонентная полиуретановая акриловая алифатическая краска последнего слоя на изоцианатной основе

RU

Особенности и преимущества продукции

Сохраняет блеск. Не теряет свое качество при любых погодных условиях, а также под воздействием УФ лучей. Устойчива к царапинам, к износу за счет двухкомпонентной УФ устойчивой структуры, состоящей из алифатического изоцианатного полимера аминного полимера. Расход УФ устойчивой алифатической краски – 200 – 250 гр./м2. Эластичность – 30%. Устойчивость к сгибанию: 19 Мпа ASTMD -638S Твердость: 65 – 5 ISO 868-2003

P-2007

Havuz İzolasyon Boyası
Insulation paint for pools
Краска для изоляции бассейнов

POLYME[®]



Ürün Tanımı

Poliüretan reçine esaslı, iki komponentli kullanıma hazır elastik ve her türlü zemine kolayca uygulanabilen mavi-beyaz renkli sürme esaslı havuz izolasyon boyasıdır.

TR

Ürün Özellikleri ve Avantajları

Polymex-2007; çift bileşenli, mavi-beyaz renginde poliüretan reçine esaslı havuz boyasıdır. Sudan ve su basıncından etkilenmez. Özellikle yeni yapılan yüzme havuzları, süs havuzlarında seramik kullanılmayacak ise Polymex-2007 kullanıma son derece uygun bir üründür. Sürüldüğü yüzeyde homojen mavi-beyaz bir görüntü verir. Elastiktir, çatlamaz, kabarma yapmaz, kalkmaz. UV ışınlarından ve havuz kimyasallarından etkilenmez. Alkali ve klorla karşı son derece dayanıklıdır. Rengi zamanla solmaz, su altında bozulmaz, aşınmaz. Yüzeylerde kesinlikle yosunlaşma yapmaz, bakteri üretmez, anti statik ve anti bakteriyeldir. İşçiliği son derece kolay ve ekonomiktir.

Product Description

It is a polyurethane resin based, two- component, ready to use, flexible and easy to apply in any kind of floor, blue and white pool insulation paint.

EN

Product features and advantages

Polymex – 2007; is a dual – component, blue - white, polyurethane resin based, pool paint. It is not affected by water and water pressure. Polymex – 2007 is quite suitable product to be used if ceramic is not applied in swimming pools, decorative pools which are newly built. It gives a homogenous white and blue appearance on the surface. It is flexible, it doesn't crack, and swell. It is not affected by UV lights and pool chemicals. It is highly resistant to alkali and chlorine. Its color doesn't fade over time, it is indefectible and anti - corrosive under water. It doesn't make algae, bacteria on surfaces and it is anti – static and anti – bacterial. Its workmanship is quite easy and economic.

Описание продукции

Двухкомпонентная эластическая полиуретановая изоляционная краска голубого и белого цвета на основе сурьмы, готовая к применению на любой поверхности.

RU

Особенности и преимущества продукции

Polymex -2007 является двухкомпонентной эластической полиуретановой изоляционной краской для бассейнов. Не подвергается воздействию воды и давления воды. Особенно рекомендуется для новых бассейнов, где не будет использована керамика. Примененная поверхность получает голубой - белый оттенок. Эластичная, не трескается, не взбухает, не отрывается. Не подвергается воздействию УФ лучей и химикатов бассейна. Устойчива к щелочи и хлору. Не выцветает, не изнашивается под водой. Не дает образованию на поверхностях водорослей и бактерий. Антистатичная и антибактериальная. Очень легко применяется.

P-2009

Tenis Kort Boyası
Tennis court paint
Краска для теннисных кортов

POLYME^RX



Ürün Tanımı

Akrilik reçine esaslı, özel olarak geliştirilmiş tenis kort boyası.

TR

Ürün Özellikleri ve Avantajları

Tenis Kort Boyası Mükemmel kapaticılık ve bağdaşma özelliğine sahiptir. Uygulandığı yüzeyle bütünleşir. Kolay uygulanır. Tenis kort boyasının aşınma direnci geliştirilmiştir. Bu nedenle mineral esaslı açık hava oyun sahalarında kullanımına uygundur. Tenis Kort Boyası Sudan etkilenmez, yağışlı havalardan sonra üzerinde biriken suyun hızlı kurumasını sağlar. Renkleri solmaz, dökülmez, çatlama ve kabarma yapmaz. Tenis kort boyası kesinlikle solma ve sararma yapmaz. Çatlama, kabarma ve dökülme yapmaz su bazlıdır, insan sağlığına ve çevreye duyarlı bir üründür.

Product Description

Acrylic resin – based, especially improved tennis court paint.

EN

Product features and advantages

Tennis court paint has excellent coverage and compatibility. It integrates with the surface on which it is applied. It is easily applied. Wear resistance property of tennis court paint has been improved. For this reason, it is appropriate for the use in mineral based, open game platforms. Tennis court paint is not affected by water, it ensures the fast dehydration of water after rainy weather. Its color doesn't fade, it doesn't make cracks and swelling. Tennis court paint absolutely doesn't make fading and yellowing. It is water based which doesn't cause cracks and swelling, it is environmentally and health friendly.

Описание продукции

Специально выработанная акриловая краска для теннисных кортов на полимерной основе

RU

Особенности и преимущества продукции

Краска для теннисных кортов отлично покрывает поверхность. Легко применяется. Устойчивость к износу безупречная. Поэтому спокойно можно применять на открытых игровых площадках. Не подвергается воздействию воды, после дождя влага на ней быстро высыхает. Не выцветает, не трескается, не взбухает. Категорически не желтеет. Безвредна для человеческого организма и окружающей среды.



Ürün Tanımı

Polymex-2010; Termoplastik akrilik reçine esaslı, tek bileşenli, mat görünümlü, solvent bazlı bir soğuk uygulamalı yol bordür işaretleme boyasıdır.

TR

Ürün Özellikleri ve Avantajları

Hava kurumalı, yapışma özelliği mükemmel ve sararmama ve renk değiştirmeme özelliğine sahiptir. Yüksek esneklik ve mükemmel aşınma direnci olan. Çok hızlı kuruma özelliğine sahip tuz ve kimyasallara karşı yüksek mukavemet gösteren yol çizgi boyasıdır.

Product Description

Polymex - 2010 is a thermoplastic, acrylic, resin based, single component, mat, solvent based, cold applied road marking paint.

EN

Product features and advantages

It has the features air drying, excellent adhesion and not getting yellowish or fading. It has high flexibility and excellent wear resistance. It has very fast dry feature and it is a road marking paint with high resistance against chemicals and salt.

Описание продукции

Polymex - 2010 Термопластичная однокомпонентная акриловая краска холодного применения для разметки дорог, бордюра с растворителем и матовым видом.

RU

Особенности и преимущества продукции

Высыхает на воздухе, отлично прилипает, не желтеет и не выцветает. Эластичная и износостойчивая. Очень быстро высыхает, устойчива к воздействию солей и химикатов.

P-2012

Pu Çift Komponentli Uv Yol Çizgi Boyası
PU double component UV road marking paint
Двухкомпонентная УФ устойчивая краска
для дорожной разметки



Ürün Tanımı

Polymex-2012; Akrilik esaslı yol çizgi boyasıdır. Termoplastik akrilik reçine esaslı, iki bileşenli mat-parlak görünümlü solvent bazlı yol çizgi boyasıdır.

TR

Ürün Özellikleri ve Avantajları

Hava kurumalı, yapışma özelliği mükemmel ve sararmama özelliğine sahip yüksek esneklik ve mükemmel aşınma direnci olan. Çok hızlı kuruma Özelliğine sahip, tuz ve kimyasallara karşı yüksek mukavemet gösterir.

Kullanım Alanları

Karayolu taşımacılığı yapılan yol kenarlarındaki bordür trafik akışını düzenlemeye yardımcı olması için uygulanır.

Product Description

Polymex – 2012 is an acrylic based road marking paint. It is thermoplastic, acrylic, resin based, two- component, mat, solvent based road marking paint

EN

Product features and advantages

It has the features air drying, excellent adhesion and not getting yellowish or fading. It has high flexibility and excellent wear resistance. It has very fast dry feature and it is a road marking paint with high resistance against chemicals and salt.

Areas of application

It is used to regulate the traffic flow in road bordures involved in road transport.

Описание продукции

Polymex - 2012. Термопластичная двухкомпонентная акриловая краска холодного применения для разметки дорог с растворителем и матовым и глянцевым видом

RU

Особенности и преимущества продукции

Высыхает на воздухе, отлично прилипает, не желтеет и не выцветает. Эластичная и износостойчивая. Очень быстро высыхает, устойчива к воздействию солей и химикатов.

Места применения

Применяется для покраски бордюров на обочине автомобильных дорог, для регулирования потока автомобилей.

P-2014

Epoksi Demir Ve Metal Boyası
Epoxy Iron and Metal Paint
Эпоксидная краска для железа и металлов



POLYME^R

Ürün Tanımı

Epoksi demir ve metal boyası doğal mineral dolgu maddeleri ve katkı maddeleri ile birleştirilmiş, pigmentlerle renklendirilmiş epoksi reçine karışımı. Ağır hizmet koşullarına ve kimyasallara dayanıklı, Tek bileşenli, beton, metal, ahşap, sıva ve alçı yüzeylere uygulanabilen Epoksi Reçine Esaslı Tek bileşenli Epoksi demir metal boyadır.

TR

Kullanım Alanları

İç ve dış mekanlarda, sürekli ıslak yerlerde, kimyevi maddelerin kullanıldıkları alanlarda, gıda fabrikalarında, laboratuvarlarda, parke, karo, fayans, seramik, granit seramik, mozaik, cam mozaik, ve porselen gibi malzemelerin üzerine kullanılır. Duvar, tavan ve döşemeler için de uygundur.

Product Description

Epoxy Iron and Metal Paint is an epoxy and resin mixture combined with natural mineral fillers and additives, colored with pigments. It is an Epoxy, resin based, single component Epoxy Iron and Metal Paint which is resistant to heavy duty and chemicals which can be applied on concrete, metal, wood, plaster and cast surfaces.

EN

Areas of application

It is used in indoor and outdoor places, regularly wet places, areas where chemicals are used, food factories, laboratories, parking, tile, ceramic, granite ceramic, mosaic, glass mosaic and porcelain like products. It is also appropriate for wall, ceiling and floors.

Описание продукции

Эпоксидная краска для железа и металлов является эпоксидно-полимерной смесью, обогащенная минеральными заполнителями и примесями и окрашенная пигментами. Устойчивая к тяжелым условиям работы и химикатам. Однокомпонентная эпоксидная краска для железа на полимерной основе для покрытия бетонных, деревянных, оштукатуренных и шпатлеванных поверхностей.

RU

Места применения

Применяется как во внутренних пространствах, так и на фасады, в местах, где используются химические вещества, на заводах по производству пищевых продуктов, лабораториях, поверх таких материалов, как паркет, кафель, керамика, гранит, мозаика, стеклянная мозаика, пorsелен.

P-2015

Solventli Epoksi Demir Ve Metal Boyası
Solvent Based Epoxy Iron and Metal Paint
Эпоксидная краска для железа и металлов с растворителем



Ürün Tanımı

Solventli epoksi demir ve metal boyası. Normal ve Ağır hizmet koşullarına ve kimyasallara dayanıklı, epoksi reçine esaslı, iki bileşenli, beton, metal, ahşap, sıva ve alçı yüzeylere uygulanabilen solventli epoksi demir metal boyadır.

TR

Kullanım Alanları

Solventli epoksi demir ve metal boyası iç ve dış mekânlarda, metal yüzeylerde, kimyevi maddelerin kullanıldıkları alanlarda, gıda fabrikalarında, laboratuvarlarda, fayans, seramik, granit seramik, mozaik, cam mozaik ve porselen mozaik gibi malzemelerin üzerinde kullanılır. Duvar, tavan ve döşemeler içinde uygundur.

Product Description

Solvent Based Epoxy Iron and Metal Paint. It is Solvent Based Epoxy Iron and Metal Paint which is an epoxy and resin based, two component resistant to normal and heavy duty and chemicals which can be applied on concrete, metal, wood, plaster and cast surfaces.

EN

Areas of application

Solvent Based Epoxy Iron and Metal Paint is used in indoor and outdoor places, metal areas, the areas where chemicals are used, food factories, laboratories, parking, tile, ceramic, granite ceramic, mosaic, glass mosaic and porcelain like products. It is also appropriate for wall, ceiling and floors.

Описание продукции

Эпоксидная краска для железа и металлов с растворителем. Устойчивая к тяжелым условиям работы и химикатам. Однокомпонентная эпоксидная краска для железа на полимерной основе для покрытия бетонных, деревянных, оштукатуренных и шпатлеванных поверхностей.

RU

Места применения

Применяется как во внутренних пространствах, так и на фасады, в местах, где используются химические вещества, на заводах по производству пищевых продуктов, лабораториях, поверх таких материалов, как паркет, кафель, керамика, гранит, мозаика, стеклянная мозаика, порселен. Можно применить на стены, полы и потолки.

P-2017

Su Bazlı Akrilik Yol Çizgi Boyası

Water based Acrylic Road Marking Paint

Акриловая краска дорожной разметки на водной основе



Ürün Tanımı

Su Bazlı Soğuk Yol Çizgi Boyası Akrilik emülsiyon esaslı, mat, su bazlı yol çizgi boyasıdır. Su Bazlı Akrilik Reçine 'den imal edilmiş Su Bazlı Soğuk Yol Çizgi Boyasıdır.

TR

Ürün Özellikleri

Su bazlı olduğu için kokmaz, düşük VOC (uçucu organik bileşik) içeriği ile insan ve çevre sağlığına zarar vermez. Güvenlidir. Normal sıcaklıklarda uygulanabilir, alev almaz. Bitümlü sıcak karışım, bitümlü soğuk karışım, beton, nemli yüzey ve her türlü eski boyalı yol çizgisi üzerine mükemmel yapışır. Üzerine uygulanan cam boncuğu çok iyi tutarak çok iyi gece görünürlüğü sağlar. Aşınmaya dayanıklı olup uzun ömürlüdür. Uygulama öncesinde eski çizginin kaldırılması gerekmez. Gerektiğinde uygulama durdurulup sonra devam edilebilir. Atığı azdır, uygulama aletlerinin temizliği kolaydır, tiner gerektirmez. Su bazlı soğuk yol çizgi boyası ile eksen ve kenar çizgilerinin çizilmesi, çizilen çizgiler üzerine otomatik olarak cam küreciği serpilmesi, çizgiler kuruyuncaya kadar üzerinden taşıtların geçmesini önler tedbirlerin alınması gerekmektedir.

Product description

Water based Cold Road Marking Paint is an Acrylic emulsion based, mat, water based road marking paint. It is Water based Cold Road Marking Paint processed from Water based Acrylic Resine.

Properties

EN

As it is water based, it doesn't smell, and it is not harmful for environment and people with its VOC (volatile organic compounds). It is safe. It can be applied in normal temperatures, it is flame-proof. It adheres excellently on bitumen hot mixture, bitumen cold mixture, concrete, wet surfaces and any kind of old painted road marking. The glass beads applied on it provides better night visibility. It is resistant to corrosion and long term. It is not necessary to remove the old marking before the application. If necessary, the application can be suspended and continued later. Its waste is less, the used tools can be easily cleaned and thinner is not needed. It is necessary to take measures in relation to the application of water based cold road marking Paint by marking axis and side signs, automatically sprinkling glass beads on markings and preventing the movement of vehicles on marking until its gets dry.

Описание продукции

Акриловая краска дорожной разметки на водноэмульсионной основе с матовым видом. Акриловая краска является краска дорожной разметки на водной основе, изготовленная из акрилового полимера.

RU

Особенности

Безвредная для окружающей среды, поскольку на водной основе и почти не содержит летучие органические вещества. Применяется при нормальных температурах. Отлично прилипает к горячим смесям из битума, холодным смесям из битума, на бетонные, влажные поверхности, на старые дорожные разметки. Отлично прихватывает нанесенные сверху стеклянные бусинки и ночью хорошо отражает свет. Износоустойчивая. Перед применением не требуется убрать старую разметку. Не дает брызг, инструменты легко очищаются. После нанесения холодной краски дорожной разметки на водной основе необходимо закрыть зону для проезда автомобилей.



EPOXY / POLYUREA /
POLYURETHANE / ACRYLIC
COATING SYSTEMS

3000 SERİSİ

ELEKTRİK İZOLASYON DÖKÜM REÇİNELERİ



POLYME^X
THE CONSTRUCTIONS CHEMICALS COMPANY

EPOXY / POLYUREA /
POLYURETHANE / ACRYLIC
COATING SYSTEMS



3000 SERİSİ

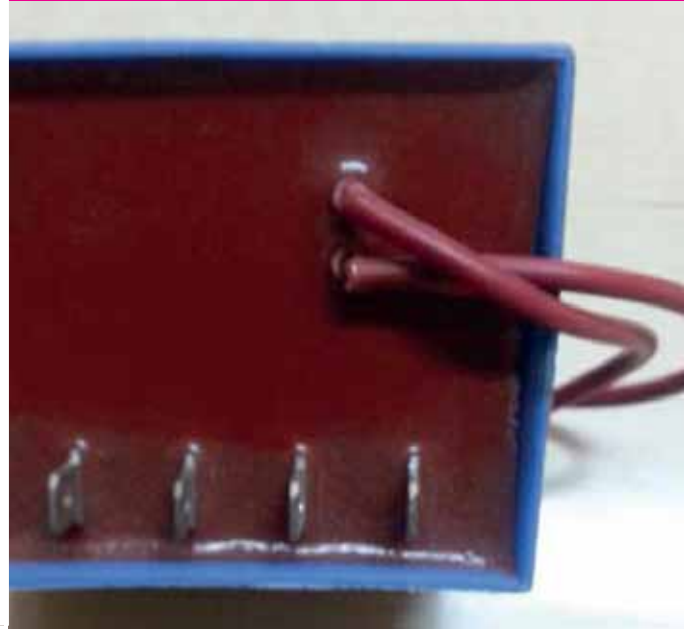
ELEKTRİK İZOLASYON DÖKÜM REÇİNELERİ



POLYME[®]X
THE CONSTRUCTIONS CHEMICALS COMPANY

P-3002

Poliüretan Protolin
Polyurethane Protolin
Полиуретановый полимер



Ürün Tanımı

İki komponentli, solvent içermeyen poliüretan esaslı elektrik izolasyon ve döküm reçinesidir

TR

Kullanım Alanları

Elektrik kablo sanayinde: kablo başlıkları ve ek muafları dökümünde, uç bağlantıları izolasyonunda kullanılır. Dalgıç pompalarda, akvaryum filtrelerinde, motordaki elektrik aksamalarını sudan koruma için kullanılan döküm reçinesidir. Pompadaki vibrasyona mani olur. Sigorta ve kalıp imalatlarında kullanılır ve ayrıca Led barlar, FR modülatör de kullanılır. Elektronik ve elektrik sistemlerde kullanılmaktadır. Yer altı ve yer üstü elektrik yüksek gerilim bağlantı sistemlerinde yalıtkan amaçlıda kullanılmaktadır.

Product Description

It is a two – component, solvent – free, polyurethane based, electrical insulation and cast resin.

Areas of application

EN

It is used in the insulation of cable heads, additional exemption and end fittings in the industry of electrical cables. It is a cast resin used in submersible pumps, aquarium filters and motor to prevent electrical components from water. It prevents the vibration in pumps. It is used in fuse and mold manufacturing and separate LED bars, and FR modulators are used. It is used in electronic and electrical systems. It is also used for the purpose of insulation in surface and underground electrical, high tension connection systems.

Описание продукции

Двухкомпонентный электроизоляционный и заливной полимер без растворителя на полиуретановой основе

Места применения

RU

В промышленности электрических кабелей: могут служить для заливки изоляции токопроводящих деталей, узлов, промежутков между ними в электротехнике, а также для изготовления форм для литья декоративных изделий. В погружных насосах, аквариумных фильтрах, для защиты электрических компонентов в двигателе от воды. Предотвращает вибрацию в насосе. Применяется при изготовлении предохранителей и матриц. Также широко применяется в электронных и электрических системах. Также используется для изоляции в системах с высоким напряжением подземных и наземных линий электропередач.

P-3003

Poliüretan Elektrik İzolasyon Döküm Reçinesi
Polyurethane Electrical Insulating Casting Resin
Полиуретановый электроизоляционный заливной полимер



Ürün Tanımı

İki komponentli, solvent içermeyen, poliüretan esaslı elektrik izolasyon ve döküm reçinesidir.

TR

Kullanım Alanları

Elektrik kablo sanayinde: AG ve OG kablo eki yalıtımında izolasyon amaçlı kullanılır. 36 bin volt elektriğe dayanıklıdır. Kablo başlıkları ve sigorta imalatında ek muafları dökümünde, uç bağlantıları izolasyonunda kullanılır. Dalgıç pompalarda, akvaryum filtrelerinde kullanılır. Motordaki elektrik aksamalarını sudan korumada kullanılan döküm reçinesidir. Pompadaki vibrasyona mani olur.

Product Description

It is a two – component, solvent – free, polyurethane based, electrical insulation and cast resin.

EN

Areas of application

It is used for the purpose of the insulation of AG and OG cable in the industry of electrical cables. It is resistant to 36 thousand Volt electricity. It is used in the insulation of cable heads, additional exemption and end fittings. It is used in in submersible pumps, and aquarium filters and motor to prevent electrical components from water. It prevents the vibration in pumps.

Описание продукции

Двухкомпонентный электроизоляционный и заливной полимер без растворителя на полиуретановой основе

RU

Места применения

В промышленности электрических кабелей: могут служить для заливки изоляции токопроводящих деталей, узлов, промежутков между ними в электротехнике. В погружных насосах, аквариумных фильтрах, для защиты электрических компонентов в двигателе от воды. Предотвращает вибрацию в насосе. Применяется при изготовлении предохранителей и матриц.

P-3013

Protolin Şeffaf
Protolin transparent
Прозрачный Протолин



Ürün Tanımı

Polymex-3013; Solvent içermeyen, sert ve ya esnek poliüretan esaslı iki bileşenli çok mükemmel bir yapıştırma ve yalıtım malzemesidir.

TR

Kullanım Alanları

Polymex-3013; AG ve OG kablo eki yalıtımında, entegre devrelerinde, bobin sarımlarında sızdırmazlık dolgularında kullanılır. Elektrik sektöründe hiç tereddütsüz rahatça kullanılır ve yer altı, yer üstü kablo tesisat bağlantılarında ve özel trafo imalatlarında kullanılır. Polymex-3003; alçak ve orta gerilim kablolarında ek yapmak gerektiğinde bu ek yerlerini izole etmek için kullanılır. Elektriğin değişik uygulamalarında da kullanılmaktadır. 36 bin volt elektriğe dayanıklıdır.

Product Description

Polymex – 3013 is a two – component, solvent – free, hard or flexible, polyurethane based excellent adhesive and insulation material.

EN

Areas of application

Polymex – 3013 is used for the purpose of the insulation of AG and OG cable, integrated circuits, coil windings, and leakage fillings. It can be easily used in electrical sector without hesitation and underground and surface cable system connections and special transformer manufactures. Polymex – 3003 is used to insulate additional places if it is necessary to make additions in low and medium tension cables. It is also used in different application of electricity. It is resistant to 36 thousand Volt electricity.

Описание продукции

Двухкомпонентный электроизоляционный и заливной полимер без растворителя на полиуретановой основе

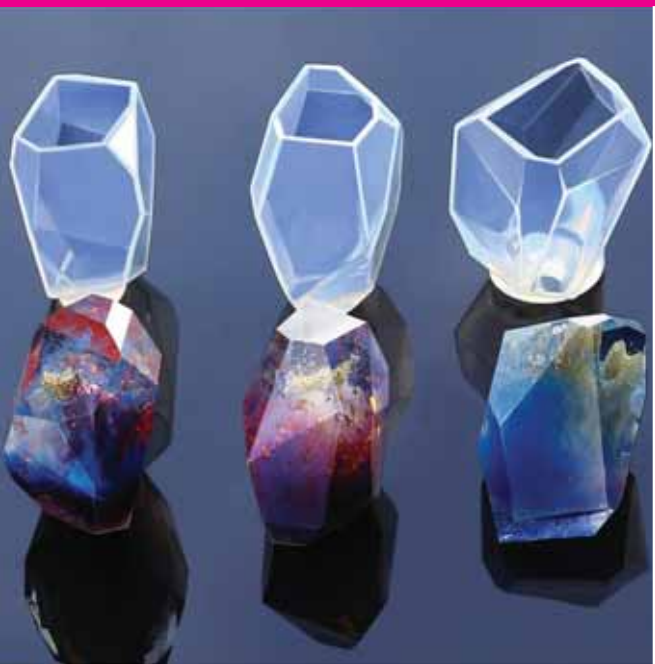
RU

Места применения

Polymex – 3013 используется для изоляции стыков электропроводов, в обмотках. Можно без колебания использовать в электрическом секторе, для соединения кабелей как под землей, так и на земле, в трансформаторах. Polymex – 3013 используется также для изоляции стыков на электропроводах с низким и средним напряжением. Устойчив к электричеству до 36 тысяч вольт.

P-3023

Transparent Epoxy Casting Resin
Прозрачный эпоксидный заливной полимер



Ürün Tanımı

Epoksi Reçine Esaslı Düşük Vizkoziteli, Çift bileşenli, Şeffaf epoksi döküm reçinesidir. Düşük vizkoziteli, çift bileşenli, şeffaf epoksi Elektrik sektöründe döküm reçinesi olarak kullanılmaktadır.

TR

Kullanım Alanları

Şeffaf Epoksi Döküm Reçinesi. Elektrik kablo sanayinde: kablo başlıkları ve ek muafları dökümünde, uç bağlantıları izolasyonunda kullanılır. Dalgıç pompalarda, akvaryum filtrelerinde, motordaki elektrik aksamalarını sudan koruma için kullanılan döküm reçinesidir. Pompadaki vibrasyona mani olur. Döküm Reçinesi Sigorta ve kalıp imalatlarında kullanılır ve ayrıca Led barlar, FR modülatör de kullanılır. Elektronik ve elektrik sistemlerde kullanılmaktadır. Yer altı ve yer üstü elektrik yüksek gerilim bağlantı sistemlerinde yalıtkan amaçlıda kullanılmaktadır. Su izolasyonunda, beton ve çatlakların doldurulmasında elektrik sektöründe Şeffaf döküm reçinesi olarak kullanılır.

Product Description

It is an Epoxy and resin – based, two – component, transparent epoxy casting resting with low viscosity. Transparent epoxy with two components and low viscosity is used in the electricity sector as a casting resin.

EN

Areas of application

Transparent Epoxy Casting Resin is used in the insulation of cable heads, additional exemption and end fittings in the industry of electrical cables. It is a cast resin used in submersible pumps, aquarium filters and motor to prevent electrical components from water. It prevents the vibration in pumps. It is used in fuse and mold manufacturing and separate LED bars, and FR modulators are used. It is used in electronic and electrical systems. It is also used for the purpose of insulation in surface and underground electrical, high tension connection systems. It is used as Transparent Casting Resin in water insulation, filling concrete and cracks in the electricity sector.

Описание продукции

Двухкомпонентный прозрачный эпоксидный заливной полимер малой вязкости применяется в изготовления изоляционного электрооборудования.

RU

Места применения

Polymtex – 3013 используется для изоляции стыков электропроводов, в обмотках. В погружных насосах, аквариумных фильтрах, для защиты электрических компонентов в двигателе от воды. Предотвращает вибрацию в насосе. Применяется при изготовлении предохранителей и матриц. Широко применяется в электронных и электрических системах. Также используется для изоляции в системах с высоким напряжением подземных и наземных линий электропередач. Применяется для изоляции влаги, заполнения трещин и пор бетона.

P-3000

Halı Saha Yapıştırıcısı
Astroturf adhesive
Клей для ковров площадок



Ürün Tanımı

İki bileşenli, solvent ihtiva etmeyen, poliüretan esaslı çok maksatlı halı saha yapıştırıcısıdır. Halı Saha zemin kaplama sistemlerinde yapıştırıcı olarak kullanılır.

TR

Kullanım Alanları

Kauçuk kaplamalarının, seramik, granitlerin yere yapıştırılmasında; kauçuk kaplamalarının oyun ve diğer zemine ve duvarlara yapıştırılmasında kullanılan güçlü bir poliüretan yapıştırıcıdır. Polymex 3000; ahşabı betona yapıştırmada diğer cins yapıştırıcılara göre çok daha iyi sonuçlar verir. Isıya dayanıklı bir poliüretan olmasından dolayı alttan ısıtmalı sistemlerde kullanılabilir. Gün ışığı ve sudan etkilenmemesinden dolayı yapıştırma özelliği 20 yıla kadar sürer. Beyaz eşya sektöründe üst tablo imalinde plastik akşamların suntaya yapıştırılmasında çok maksatlı olarak değişik sektörlerde de kullanılmaktadır. Saplı sapsız zımparalarda plastik ile zımpara kâğıtlarının yapıştırılmasında kullanılmaktadır. Polietilen ve benzerleri hariç. Beton, taş, ahşap. Metal, aternit gibi her türlü yüzeye tatbik edilir. Kimyasallara, darbelere ve sürtünmeye dayanıklı sıvı sızdırmayan anti bakteriyel yapıştırıcıdır.

Product Description

It is a two - component, solvent free, polyurethane based, multipurpose Astroturf adhesive. It is used as adhesive in Astroturf floor coating.

EN

Areas of application

It is a strong polyurethane adhesive in the adhesion of resin coatings, ceramic, granites on the surface; and in the adhesion of resin coatings on game and other floors and walls. Polymex 3000; gives better results in comparison with other adhesives in the adhesion of wood on concrete. As it is heat resistant polyurethane, it can be used in bottom heat floors. As it is affected by sunlight and water, its adhesive property takes 20 years. It is used in white goods property, top table production and adhesion of plastics on chipboard in different sector. It is used in the adhesion of plastics with emery papers stalkless and stalked sanders. It is applied on any kind of surfaces such as concrete, wood, metal and athernit except polyurethane and similar ones. It is an antibacterial and liquid-tight adhesive which is resistant to chemicals and blows.

Описание продукции

Двухкомпонентный многоцелевой клей для ковров площадок на полиуретановой основе без растворителя. Применяется в качестве клея для ковров площадок.

Места применения

RU

Для приклеивания каучуковых покрытий, керамики и гранита. Polymex – 3000 отлично склеивает дерево к бетону. Его можно применить в системах с подогревом снизу, поскольку обладает теплоустойчивостью. Не теряет свое качество 20 лет ввиду устойчивости к солнечным лучам и влаге. Применяется также в секторе по производству белых вещей. Также используется для склеивания к бумаге ниточных наждаков и наждаков без ниток. Применяется на любые бетонные, деревянные, металлические, каменные поверхности. Устойчив к химикатам, удару и трению, не пропускает влагу, является антибактериальным.

P-3004

Filtre Yapıştırıcısı
Filter adhesive
Клей для фильтров



Ürün Tanımı

Solventsiz poliüretan filtre yapıştırıcısı doğal ve saf poliollerin karışımından oluşan dolgulandırılmış hızlı kürlen, kimyasallara ve ısıya karşı direnci çok yüksek, anti statik atmosfer şartlardan etkilenmeyen, iki komponentli, poliüretan yapıştırıcısıdır. Kesinlikle Solvent içermez.

TR

Kullanım Alanları

Her türlü hava, filtre, mazot, hidrolik yağ, metal çelik mermer ve Otomotiv ağır iş makineleri Filtre imalatında kullanılmaktadır. Elektrik süpürgeleri kompresör ve diğer sektörlerde endüstriyel Sanayide imalatında PVC, ABS gibi plastik parçaların yapıştırılmasında kullanılır.

Product Description

Solvent free, polyurethane Filter adhesive is a two – component, polyurethane adhesive which is formed from natural and pure polyols, rapid curing, resistant to chemicals and heat, not affected by antistatic atmospheric conditions. It is absolutely solvent – free.

EN

Areas of application

It is used any type of air, filter, diesel, hydraulic oil, metal steel, marble and automotive heavy machinery filter production. It is used in the adhesion of PVS, ABS plastic pieces in industrial sector, vacuum cleaner, compressor and other sectors.

Описание продукции

Двухкомпонентный полиуретановый клей для фильтров без растворителя получен из смеси натуральных и чистых полиолов, быстро твердеет, устойчив к химикатам и теплу, не подвергается негативному воздействию антистатических атмосферных условий, Категорически не содержит растворителя.

RU

Места применения

Применяется для производства любых воздушных, мазутных фильтров, фильтров гидравлических масел, агрегатов и машин. Также применяются для производства компрессоров пылесосов, склеивания пластиковых деталей.

P-3005

Poliüretan Filtre Yapıştırıcı
Polyurethane Filter adhesive
Полиуретановый клей для фильтров



Ürün Tanımı

Polymex-3005; doğal ve sentetik poliollerin karışımından oluşan, dolgulandırılmış hızlı kürlen, kimyasallara ve ısıya karşı direnci yüksek iki komponentli poliüretan yapıştırıcıdır. Solvent içermez.

TR

Kullanım Alanları

Otomotiv, ağır iş makineleri, elektrik süpürgeleri, kompresör ve diğer sektörlerde endüstriyel filtrelerin imalatında PVC, ABS gibi plastik parçaların yapıştırılmasında kullanılır.

Özellik ve Avantajları

Kürlenme hızlıdır. Bant üretiminde kullanımı uygundur. Kimyasallara karşı direnci yüksektir. İki komponent arasında mükemmel uyum ve kısa sürede karışım sağlanır.

Product Description

Polymex – 3005 is a two – component polyurethane adhesive formed from the mixture of natural and synthetic polyols, rapid curing with high heat resistance. It is solvent – free.

EN

Areas of application

It is used in the adhesion of PVS, ABS plastic pieces in industrial sector, vacuum cleaner, compressor and other sectors.

Features and advantages

It is rapid curing. Its application It is appropriate in the production of tape. It has high resistant to chemicals. It has an excellent harmony and rapid mixture between two components.

Описание продукции

Двухкомпонентный полиуретановый клей для фильтров без растворителя получен из смеси натуральных и чистых полиолов, быстро твердеет, устойчив к химикатам и теплу, не содержит растворителя.

RU

Места применения

Применяется для производства тяжелых агрегатов и машин. Также применяются для производства компрессоров пылесосов, склеивания пластиковых деталей.

Особенности и преимущества

Быстро твердеет. Применяется для производства лент. Оба компонента отлично сочетаются.

P-3007

Rulo Yapıştırıcısı
Roller adhesive
Клей для валиков



Ürün Tanımı

Poliüretan esaslı rulo ve fırça imalatlarında yapıştırıcı imalatlarında kullanılmak amacıyla geliştirilmiştir.

Kullanım Alanları

TR

- Korozyondan korur, alkalilere ve baz asitlere dayanıklıdır.
- Mantar ve bakterilerden etkilenmez.
- Solventsiz oluşu nedeni ile güvenli kullanım sağlar.
- UV ışınlarından etkilenmediğinden güneş ışınlarına dayanıklıdır.
- Uygulandığı yüzeye göre aderansı yüksek olup, yaşlanmaya dirençlidir.
- Su, asitli su ve tuz solüsyonlarına, gres yağı ve petrole karşı dayanıklı aynı zamanda geçirimsizdir.

Product Description

It was developed for the purpose of using in Polyurethane based roller or brush adhesive processing.

Areas of application

EN

- It protects from corrosion, resistant to alkali and base acids.
- It is not affected by fungi and bacteria.
- It provides safe application due to its being solvent free.
- As it is not affected by UV lights, it is resistant to sunlight.
- Its adherence is high according to the surface on which it is applied and it is resistant to aging.
- It is resistant to water, acidic water and salt solutions, grease and petrol, at the same time, it is impermeable.

Описание продукции

Клей на полиуретановой основе изготовлен для производства валиков и кистей.

Места применения

RU

- Защищает от коррозии, устойчив к воздействию кислот и щелочи;
- Не подвергается воздействию грибов и бактерий;
- Безопасно применяется, поскольку не содержит растворителя;
- Устойчив к солнечным лучам;
- Отличная адгезия на поверхность, износостойчив;
- Устойчив к воздействию воды, кислот и солей, масел и нефтепродуктов.

P-3011

Pvs Pilastisol Kaplaması
PVC plastisol coating
Клей для валиков



Ürün Tanımı

Sentetik reçine esaslı, tek bileşenli, fırın kurumalı yapıştırma ve döküm malzemesidir.

TR

Kullanım Alanları

Özellikle Çocuk oyun parkı üretim kaplamalarında kullanılmaktadır. Kumanda kolları, makine, otomotiv parçaları, her türlü yedek parça üretimlerinde kullanılır. Hava filtresinin imalatında, spor aletlerinin kaplanması kullanılmaktadır. Ayrıca Polymex-3011; pütürlü yüzeylerde yüzme havuzu ve çocuk oyun alanları platformları, el aletleri tutucu özellikli istenen bütün parçalar için çok uygun bir kaplamadır.

Product Description

It is an adhesive and cast material which is synthetic resin based, single component, and kiln dried.

EN

Areas of application

It is especially used in children playground coatings. It is used in control arms, machines, automotive pieces, and production of any kind of spare parts. It is used in the production of air filter and sports equipment coating. Especially Polymex – 3011 is a very compatible coating for swimming pools and children playgrounds and all parts with holder features of hand tools.

Описание продукции

Двухкомпонентный клеящий и заливной материал печной сушки на синтетической полимерной основе.

RU

Места применения

В основном, применяется в детских игровых площадках, а также для изготовления деталей игрушек, автомобилей и т.д. Особенно Polymex 3011 является отличным покрытием для детских бассейнов, инструментов, игровых платформ.

P-3012

Kauçuk Yapıştırıcısı
Rubber adhesive
Каучуковый клей



Ürün Tanımı

iki komponentli solvent ihtiva etmeyen poliüretan esaslı çok maksatlı kauçuk yapıştırıcısıdır. Kauçuk zemin kaplama sistemlerinde yapıştırıcı olarak kullanılır.

Kullanım Alanları

TR

Kauçuk kaplamalarının, seramik, granitlerin yere yapıştırılmasında; kauçuk kaplamalarının oyun ve diğer zemine ve duvarlara yapıştırılmasında kullanılan güçlü bir poliüretan yapıştırıcıdır. Her cins Kauçuğun ve parkenin yapıştırılmasında kullanılır. Gün ışığı ve sudan etkilenmemesinden dolayı yapıştırma özelliği 20 yıla kadar sürer. Beyaz eşya sektöründe üst tablo imalinde plastik aksamaların sunta ya yapıştırılmasında çok maksatlı olarak değişik sektörlerde de kullanılmaktadır. Polietilen ve benzerleri hariç. Beton, taş, ahşap. Metal, aternit gibi her türlü yüzeye tatbik edilir. Kimyasallara, darbelere ve sürtünmeye dayanıklı sıvı sızdırmayan anti bakteriyel yapıştırıcıdır.

Product Description

It is a two – component, solvent – free, polyurethane based, multipurpose rubber adhesive. It is used as adhesive in rubber coating systems.

Areas of application

EN

It is a strong polyurethane adhesive in the adhesion of resin coatings, ceramic, granites on the surface; and in the adhesion of resin coatings on game and other floors and walls. Polymex 3000; gives better results in comparison with other adhesives in the adhesion of wood on concrete. As it is heat resistant polyurethane, it can be used in bottom heat floors. As it is affected by sunlight and water, its adhesive property takes 20 years. It is used in white goods property, top table production and adhesion of plastics on chipboard in different sector. It is used in the adhesion of plastics with emery papers stalkless and stalked sanders. It is applied on any kind of surfaces such as concrete, wood, metal and athernit except polyurethane and similar ones. It is an antibacterial and liquid-tight adhesive which is resistant to chemicals and blows.

Описание продукции

Двухкомпонентный многоцелевой клей на полиуретановой основе без растворителя. Используется в качестве клея в системах покрытия полов.

Места применения

RU

Используется для приклеивания каучуковых покрытий, керамики, гранита; для приклеивания каучуковых покрытий к полу или стене. Подходит для приклеивания каучуковых покрытий и паркетов любой категории. Не теряет свое качество в течение 20 лет, потому не подвержен воздействию солнечных лучей и влаги. Также применяется в мебельном секторе для приклеивания пластиковых деталей к древесноволокнистым плитам. Применяется на любые бетонные, деревянные, металлические, каменные поверхности. Устойчив к химикатам, удару и трению, не пропускает влагу, является антибактериальным.

P-3014

Ftalatsız Pilastisol Pvs
Phthalate free plastisol adhesive
Пластизол ПВХ без фталатов



Ürün Tanımı

Ftalatsız Reçine esaslı, tek bileşenli, fırın kurumalı yapıştırma ve döküm malzemesidir.

Kullanım Alanları

TR

Özellikle Çocuk oyun parkı üretim kaplamalarında kullanılmaktadır. Kumanda kolları, makine, otomotiv parçaları, her türlü yedek parça üretimlerinde kullanılır. Hava filtresinin imalatında, spor aletlerinin kaplanması kullanılmaktadır. Ayrıca Polymex-3014; pütürlü yüzeylerde yüzme havuzu ve çocuk oyun alanları platformları, el aletleri tutucu özellikli istenen bütün parçalar için çok uygun bir kaplamadır. Polymex-3014 hava filtrelerinin imalatında, çocuk parklarının zeminlerinde, oyun alanlarında kullanılmaktadır.veya airless tabanca ile astarlanmış yüzeylere homojen bir şekilde uygulanır. Her kat ortalama 0,6 kg malzeme yayılır. İkinci kat 8 saat sonra uygulanmalıdır

Product Description

It is a Phthalate free, resin based, kiln dried adhesive and casting product.

Areas of application

EN

It is especially used in children playground coatings. It is used in control arms, machines, automotive pieces, and production of any kind of spare parts. It is used in the production of air filter and sports equipment coating. Especially Polymex – 3014 is a very compatible coating for swimming pools and children playgrounds and all parts with holder features of hand tools. Polymex – 3014 is applied in the production of air filters, children park floors, playgrounds, or coated surfaces in a homogeneous form. 0.6 kg material is applied on average for each layer. The second layer must be applied after 8 hours.

Описание продукции

Однокомпонентный клеящий и заливной материал печной сушки на полимерной основе без фталатов.

Места применения

RU

В основном, применяется в детских игровых площадках, а также для изготовления деталей игрушек, автомобилей и т.д. Используется для изготовления воздушных фильтров, спортивных инструментов. Особенно Polymex 3014 является отличным покрытием для детских бассейнов, инструментов, игровых платформ. Расход материала на каждый слой составляет 0,6 кг. Второй слой наносится через 8 часов.

P-3022

Dekoratif Beton Kalıp Reçinesi
Decorative concrete mold resin
Полимерная форма для декоративного бетона



Ürün Tanımı

Poliüretan bazlı, iki komponentli, beton yüzeyine dekoratif desenler vermek amaçlı kalıp yapımında kullanılan kalıp kimyasalıdır. Dekoratif beton kalıp reçinesidir.

TR

Kullanım Alanları

Beton yüzeylerine dekoratif desenler, logo, yazı işlemek vb. uygulamalar için önceden hazırlanmış negatif bir kalıba (ahşap, alçı, metal) dökülmek suretiyle hazırlanan beton kalıp kimyasalıdır. Elastik yapısından dolayı korkuluk duvarı, giriş, sütun, kolon, duvar üzerine uygulanabilir. Beton yüzeyinde oluşan desenler, üzerine vuran ışığın gücüne ve açısına göre değişik efektler oluşturur. İstenilen dekoratif desen imalatlarında kullanılmaktadır.

Product Description

It is a polyurethane based, two – component mold chemical used in mold structure for the purpose of providing decorative patterns on concrete surface.

EN

Areas of application

It is concrete mold chemical prepared fast to be poured into a negative mold (wood, plaster, metal) developed before the applications such as decorative patterns, logo, writings etc. on concrete surface. Due to its flexibility, it is applied on railing walls, beam, columns and walls. Patterns on concrete surface may provide different effects depending on the light and angle. It is used in any type of decorative pattern production.

Описание продукции

Двухкомпонентный химикат на полиуретановой основе, используемый формой декорирования бетонной поверхности.

RU

Места применения

Используется для изготовления декоративных форм, лого и др. путем отливки в отпечаток в зеркальном отражении наружной стороны формы. Благодаря эластичной структуре можно использовать как на стенах, так и на входных колоннах. Под электрическим освещением эти формы создают отличный вид в вечернее время.

- Kaymaz zemin kaplaması
- PRC poliüretan zemin kaplaması
- Floor self leveling zemin kaplaması
- Derz 2K poliüretan esaslı derz dolgu mastiği

4000 SERİSİ

POLİÜRETAN ZEMİN KAPLAMA



4000 SERİSİ

POLİÜRETAN ZEMİN KAPLAMA



P-4001

Kaydırmaz Zemin Kaplaması
Non-skid floor coating
Нескользящее покрытие для пола



Ürün Tanımı

Kaydırmaz zemin kaplaması, çift komponentli, solventsiz, renkli, şeffaf poliüretan esaslı, nem düşürücü özelliği olan poliüretan kaydırmaz zemin kaplamasıdır. Farklı mikronlarda ki silis kumu veya agrega ile karıştırılarak kullanılan standart zeminlere göre mukavemeti daha yüksek yapışma gücü yüksek olan poliüretan kaydırmaz zemin malzemesidir.

TR

Kullanım Alanları

Kaydırmaz zemin Kaplaması her tip kuru betonda; %50–55 (GANN cihazı ölçüm değeri) oranındaki nemi, aderansda sorun yaratmayacak nem oranlarına (%30–35 Gann Cihazı ölçüm değeri) indirme işleminde kullanılır. Her türlü beton ve çimento esaslı gözenekli yapılara derinlemesine nüfuz ederek gözenekleri tıkar ve nemli ortamlarda alttan gelecek nemin etkisini azaltır. Özellikle beton şap ile kapatılamayacak, darbe görmüş çukurlu zeminler, çatlak zeminler, yüksek mukavemet isteyen çukurlaşmış zeminlerde çok iyi verim alınmaktadır.

Product Description

Non-skid floor coating is a dual component, solvent – free, colored, transparent polyurethane based floor coating with a feature lowering humidity. It is a polyurethane non – skid floor coating with high adhesion resistance in comparison with standard floors used by mixing with silica sand and aggregates in different microns.

EN

Areas of application

Non-skid floor coating can be used in any type of dry concrete in the processing of lowering humidity which will not cause a problem in adherence (30 – 35%, the measurement value of Gann tool) in the ratio of 50- 55% (measurement value of GANN tool). It fills pores on any kind of concrete and cement based porous structures by penetrating deep and reduce the effect of humidity that will come from the bottom part in humid conditions. Particularly, it gives best results in gap floors, crack floors, floors which require high resistance and that cannot be covered concrete screed.

Описание продукции

Нескользящее двухкомпонентное покрытие для пола без растворителя на прозрачной полиуретановой основе. Снижает влагу и предупреждает скольжение по поверхности. Сила прилипания во много раз превосходит стандартные полы, изготовленные путем смешивание силиция с агрегатным материалом.

RU

Места применения

Нескользящее покрытие для пола поставляется для ряда применений на любом сухом бетоне, снижая влагу от 50 - 55% до 30 - 35% (прибор измерения GANN). Проникает вглубь любых пористых бетонных и цементных поверхностей, заполняя эти поры и воздействие влаги снизу. идеально подходит для создания напольного покрытия неровных поверхностей.

P-4003

Prç Poliüretan Zemin Kaplaması
PRC Polyurethane floor coatings
Полиуретановое покрытие для пола



Ürün Tanımı

It is a two – component, solvent – free, resin based, PRC floor coating material.

Kullanım Alanları

Uygulama yapılacak alan kir, yağ, pas vb. maddelerden iyice temizlenmelidir. Beton veya saç demir sunta ahşap yüzeylerde yüzey kuru ve temiz olmalıdır. Eski ve yıpranmış yüzeylerde (aşınmış, gevşemiş ve mekanik mukavemetini kaybetmiş) gerekli onarımlar yapılmadan astar uygulanmamalıdır. Beton prizini almış ve tamamen kurumuş olmalıdır. Zemine astar uygulandıktan sonra 4 veya 6 saat sonra zemin sertleştiğinden emin olduktan sonra Polymex-4003 uygulamasına geçilmelidir. Ana malzeme 5 oran, sertleştirici ise 1 oran olarak 3-4 dakika karıştırıcı veya mikser ile homojen renk oluncaya kadar karıştırılarak 45 ve 55 dakika içerisinde uygulanmalıdır. Polymex-4003, kısa sürede reaksiyona girmektedir karıştırılan karışımın ömrü 45-55 dakika arasındadır.

Uygulama; isteğe göre fırça, rulo, yer malası, çek pas veya havasız püskürtme airles yöntemi ile gerçekleştirilebilir.

Product Description

It is a two – component, solvent – free, resin based, PRC floor coating material.

Areas of application

The area where it is to be applied must be thoroughly cleaned from dirt, grease, rust etc. substances. The surface must be dry and clean on concrete or sheet, iron, chipboard or wood surfaces. Primer must not be applied on old and worn surfaces (worn, loose and lost mechanical strength) without having necessary repairs. Concrete must have taken outlet and must be completely dry. Polymex – 4003 must be applied after making sure that the floor is hardened 4 or 6 hours after the application of primer on the floor. Source material being 5 ratios and hardening materials being 1 ratio, it can be made ready for the application being mixed with an electric mixer for max. 3 - 4 minutes until obtaining a homogenous mixture and it must be applied within 45 – 55 min. Polymex – 4003 enters into reaction in a short time and the shelf life of mixture is 45 – 55 minutes. Application: it can be implemented with a brush, roller or airless spray optionally.

Описание продукции

Двухкомпонентный полиуретановый материал без растворителя для покрытия полов.

Места применения

Поверхность должна быть тщательно очищена от грязи, пыли, ржавчины, масла и пр. нельзя грунтовать старые и изношенные поверхности без предварительного ремонта. Бетон должен быть сухим. Через 4 или 6 часов после грунтовки можно применить Polymex 4003. Компонент А перемешивают с отвердителем в соотношении 5 к 1 и размешивают в течение 3 – 4 минут миксером до получения однородной массы, которую необходимо использовать в течение 45 – 55 минут. Потому что Polymex 4003 быстро вступает в реакцию и жизненный цикл готового материала составляет не больше 45 – 55 минут.

Можно применить с помощью валика, кисти, напольного шпателя или пульверизатора.

P-4004

Polüertan esaslı kendiliğinden yayılan esnek self levelling zemin kaplaması
PRC Polyurethane floor coatings
Фтористое выравнивающее покрытие для пола



Ürün Tanımı

Esnek, self levelling (kendiliğinden yayılan) elastomerik yapıda, solventsiz, 2 komponentli poliüretan esaslı, sportif ve dekorasyon amaçlı kaplama malzemesidir.

Kullanım Alanları

TR

Sıvı olarak tatbik edilen, çok amaçlı spor zemin kaplaması olup, darbe direnci ve dayanımı yüksek atletik zeminler oluşturur. Polymex-4004; kauçuk granül kullanılarak üretilen şiltelerin yere serilmesi ile veya kauçuk granüllerin yerinde dökülmesi ile veya poliüretan köpük şiltelerin yere serilmesi ile oluşturulan esnek zeminlerin kaplanması için de kullanılabilir. Bu çok katlı spor zemin sistemleri oldukça servis ömrü uzun, basketbol, voleybol gibi geleneksel tüm spor aktiviteleri için uygun zeminler oluşturur. Ayrıca ahşap gibi diğer yüzeyler üzerine uygulanması da mümkündür. Polymex-4004; kullanılarak elde edilen zeminlerin kimyasal direncini, renk stabilitesini artırmak için uygun bir Polymex UV dayanımlı son kat kullanılması tavsiye edilir.

Product Description

It is a two – component, solvent – free, resin based, PRC floor coating material.

Areas of application

EN

The area where it is to be applied must be thoroughly cleaned from dirt, grease, rust etc. substances. The surface must be dry and clean on concrete or sheet, iron, chipboard or wood surfaces. Primer must not be applied on old and worn surfaces (worn, loose and lost mechanical strength) without having necessary repairs. Concrete must have taken outlet and must be completely dry. Polymex – 4003 must be applied after making sure that the floor is hardened 4 or 6 hours after the application of primer on the floor. Source material being 5 ratios and hardening materials being 1 ratio, it can be made ready for the application being mixed with an electric mixer for max. 3 - 4 minutes until obtaining a homogenous mixture and it must be applied within 45 – 55 min. Polymex – 4003 enters into reaction in a short time and the shelf life of mixture is 45 – 55 minutes. Application: it can be implemented with a brush, roller or airless spray optionally.

Описание продукции

Двухкомпонентный эластичный выравнивающий материал покрытия без растворителя на полиуретановой основе для спортивных и декорационных целей.

RU

Места применения

Материал напольного покрытия жидкого применения формирует отличные противоударные и устойчивые полы. Polymex 4004 также можно применить для укрывания полов матрацами, изготовленными с использованием мелкозернистого каучука или для покрытия эластичных полов путем укрывания матрацами, изготовленными с использованием мелкозернистого каучука. Такой материал отлично подходит для спортивных залов, где используются подобные матрацы для проведения соответствующих тренировок и соревнований. Рекомендуем применить покрытие последнего слоя Polymex с УФ устойчивостью для увеличения химической устойчивости полов и цветовой стабильности.

P-4005

Poliüretan Portakal Zemin Kaplaması

Polyurethane orange floor coating

Полиуретановое напольное покрытие с апельсиновым видом



Ürün Tanımı

İki komponentli, solventsiz, poliüretan esaslı portakal, multilayer zemin kaplaması, grenli görünümlü, yarı mat poliüretan zemin kaplamasıdır.

TR

Ürün Özellikleri ve Avantajları

Korozyondan korur, alkalilere ve asitlere dayanıklıdır. Mantar ve bakterilerden etkilenmez. UV ışınlarından etkilenmediğinden güneş ışınlarına dayanıklıdır. Uygulandığı yüzeye göre aderansı yüksek olup, yaşlanmaya dirençlidir. Su, asitli su ve tuz solüsyonlarına, gres yağı ve petrole karşı dayanıklı aynı zamanda geçirimsizdir. Çizilmez ve kesinlikle kir tutmaz.

Product Description

It is a two – component, semi – mat, solvent – free, Polyurethane based orange, multilayer floor coating with a grained appearance.

EN

Product features and advantages

It protects from corrosion; it is resistant to alkalis and base acids. It is not affected by fungi and bacteria. As it is not affected by UV lights, it is resistant to sunlight. Its adherence is high according to the surface on which it is applied and it is resistant to aging. It is resistant to water, acidic water and salt solutions, grease and petrol, at the same time, it is impermeable. It is scratch-proof and dirt resistant.

Описание продукции

Двухкомпонентное многослойное полуматовое напольное покрытие с апельсиновым видом без растворителя на полиуретановой основе

RU

Особенности и преимущества продукции

Защищает от коррозии, устойчиво к кислотам и щелочи. Не подвергается воздействию грибков и бактерий. УФ устойчивое, не подвергается воздействию солнечных лучей. Отлично прилипает к поверхности и износостойчивое. Одновременно устойчиво к воздействию воды, кислотных вод, солям, маслам и нефтяным продуктам. Не повреждается и не становится грязным.

P-4007

Yanmaz Poliüretan Kaplama
Fire – resistant Polyurethane coating
Несгораемое полиуретановое покрытие



Ürün Tanımı

Poliüretan reçine esaslı, iki bileşenli, solventsiz, yanmaz zemin kaplamasıdır.

Ürün Özellikleri ve Avantajları

TR

Poliüretan esaslı, iki komponentli, 2-3 mm kalınlığında uygulanabilen, kendi kendine yayılan ve diğer kimyasal maddelere dayanıklı yanmaz poliüretan bir kaplama malzemesidir. Toksik madde ve solvent içermez. Zemin kaplamalarında uygulandığı yüzey kesinlikle 600 oC ısı ya dayanıklıdır ve yanmaz. Bir boya ve yalıtım ürünüde olması gereken tüm özelliklere sahiptir. Çelik ve beton, kolon bloklarda yangına karşı korunması gereken yerlere uygulanır. Silah depolarında metal yüzeylerde, baca, soba, egzost borularında kullanılır. Atış alanı poligonlarının zemin kaplamasında, askeri tesislerde kaplama olarak kullanılır. Bir elektrik izolasyon yalıtım malzemesi olarak da kullanılmaktadır. Normal olarak parlak olup istenildiğinde yarı mat veya mat olarak imal edilebilir

Product Description

It is Polyurethane resin based, two - component, solvent – free and fire resistant floor coating.

Product features and advantages

EN

It is a Polyurethane based, two – component, which can be applied in thickness of 2 -3 mm, self – leveling coating material which is resistant to other chemicals. It is free from toxic substance and solvent. It is resistant to temperature of 600C and fireproof on the flooring coatings. It owns all features which can be found in a paint or coating material. It is applied in the places where there is a need for protection against fire. It is applied in metal surfaces, chimneys, ovens, exhaust pipes in arm warehouses. It is used as coating at rifle ranges and military facilities. It is also used as an electrical insulation material. Normally, it is bright, but it can be produced semi – mat or mat.

Описание продукции

Двухкомпонентное несгораемое напольное покрытие без растворителя на полиуретановой полимерной основе.

Особенности и преимущества продукции

RU

Двухкомпонентное несгораемое напольное покрытие без растворителя на полиуретановой основе применяется толщиной в 2 – 3 мм, само распространяется, устойчиво к другим химическим веществам. Не содержит токсических веществ и растворителя. Поверхность, на которую нанесен этот материал, выдерживает температуру до 600°C и не горит. Обладает всеми свойствами, необходимыми лакокрасочным или изоляционным материалам. Применяется на поверхности, нуждающиеся в защите от пламени. Также используется на складах оружия для покрытия полов и стен, на стрельбищах, военных учреждениях. Используется и в качестве изоляционного материала. Обычно сам материал блестящий, но можно выпускать и в полуматовом и матовом виде.

P-4012

Derz 2K Poliüretan Esaslı Derz Dolgu Mastığı
Joint Polyurethane - based 2K joint sealing compound
Полиуретановая мастика для заполнения швов



Ürün Tanımı

Jet yakıtlarına dayanıklı iki bileşenli kendiliğinden yayılan (self levelling) poliüretan esaslı derz dolgu ve su yalıtımı malzemesi.

Uygulama

TR

Derzlerin üst kısımlarına ortasına gelmeyecek şekilde maskeleme bandı yapıştırılır. Mastığın etrafa bulaşmasını engellemek ve düzgün çıkmasını sağlamak amacıyla bu uygulama mutlaka yapılmalıdır. Mastığı derze basmak için kartuş/sosis tabancası/ağızdan dolma tabanca ile kullanılır. Polymex derz 2K ambalajında düşük devirli karıştırıcı ile karıştırılır ve sosis tabancasının içerisine yerleştirilir. Uygulama yapılacak derz açıklığına göre kanülün ucu ayarlanır. Sosis tabancası tetiğine basılarak poliüretan mastığın ileriye doğru gitmesi sağlanır. Mastik sertleşmeden 3-5 dakika sonra eldivenli işaret parmağı arap sabununa batırılır. Sonra çekilen mastığın üzerinde ileri geri hareketlerle yüzeyin düzgün çıkması sağlanır. Bu işlem tamamlandıktan sonra maskeleme bandı sökülüp atılır.

Product Description

Joint two – component, self – leveling, Polyurethane – based joint sealing compound and water insulation material which is resistant to jet fuels

EN

Application

A mask tape is attached on top part of joints in a form that will not be in the middle part. This application must be necessarily implemented in order to prevent the contact of sealant with surrounding and ensure its proper removal. In order to press the sealant into joint, cartridge \ sausage gun / muzzleloader gun is used. Polymex joint 2K is mixed with a slow mixer in its package and it is placed into the sausage gun. The tip of the cannula is adjusted for the joint openness on which the application will be implemented. It is provided for polyurethane to come forward by pressing the trigger of sausage gun. Sealant is immersed into soft soap with a gloved forefinger after 3 -5 minutes. Then, it is provided for surface to be flat by forward and backward actions on the applied sealant. A mask tape is removed after the end of this process.

Описание продукции

Двухкомпонентный водоизоляционный полиуретановый жидковатый материал, устойчивый к авиационным горючим.

Особенности и преимущества продукции

RU

Рекомендуется до начала работы с полиуретановым составом заклеить края малярным скотчем, поскольку остатки герметика для деформационных швов сложно удаляются. Для заполнения швов мастикой используют надавливающие пистолеты. Polymex derz 2 размешивают миксером с малым оборотом и заливают в пистолет. Через 3 – 5 мин. после отвердения мастики указательный палец перчатки намыливают и выравнивают мастику. После этого малярный скотч убирают.

5000 SERİSİ EPOKSİ ZEMİN KAPLAMA



- Asitlere Dayanıklı Vinylester Zemin Kaplaması
- Epoksi Esaslı Tamir, Ankraj Ve Montaj Harcı
- Solventsiz Epoksi Son kat Boyası
- Terrazzo Epoksi Zemin Kaplaması



5000 SERİSİ EPOKSİ ZEMİN KAPLAMA



- Su Bazlı Epoksi Boyası
- Portakal Görünümlü Grenli Son Kat Boya
- Epoksi Self Leveling
- Epoksi Coat Son Kat Boya
- Epoksi Şeffaf Zemin Kaplaması



P-5000

Su Bazlı Epoksi Boyası
Water-based epoxy paint
Эпоксидная краска на водной основе



Ürün Tanımı

İki komponentli, su bazlı, solventsiz, epoksi esaslı, zehirsiz, koruyucu, tuzlar, yağlar ve bazı kimyasallara karşı dayanıklı kokusuz su bazlı epoksi zemin ve duvar kaplama boyasıdır.

TR

Kullanım Alanları

Gıda tesislerinde merdiven ve koridorlar, tüneller, çeşitli havalandırma kanalları, otoparklar, yağ depoları, kokunun üretilen ürünleri olumsuz etkilediği gıda tesisleri ve depolama alanları.

Product Description

It is a water – based, two - component, solvent free, epoxy based, non-toxic, odorless water-based, protective floor and wall coating paint resistant to salts, oils and some chemicals.

EN

Product features and advantages

Stairs and corridors in food plants, tunnels, various ventilation ducts, parking lot, oil tanks, food plants where odors adversely affect produced products and storage areas.

Описание продукции

Двухкомпонентная не ядовитая эпоксидная краска для полов и стен на водной основе, устойчивая к воздействию солей, масел и ряда химикатов.

RU

Места применения

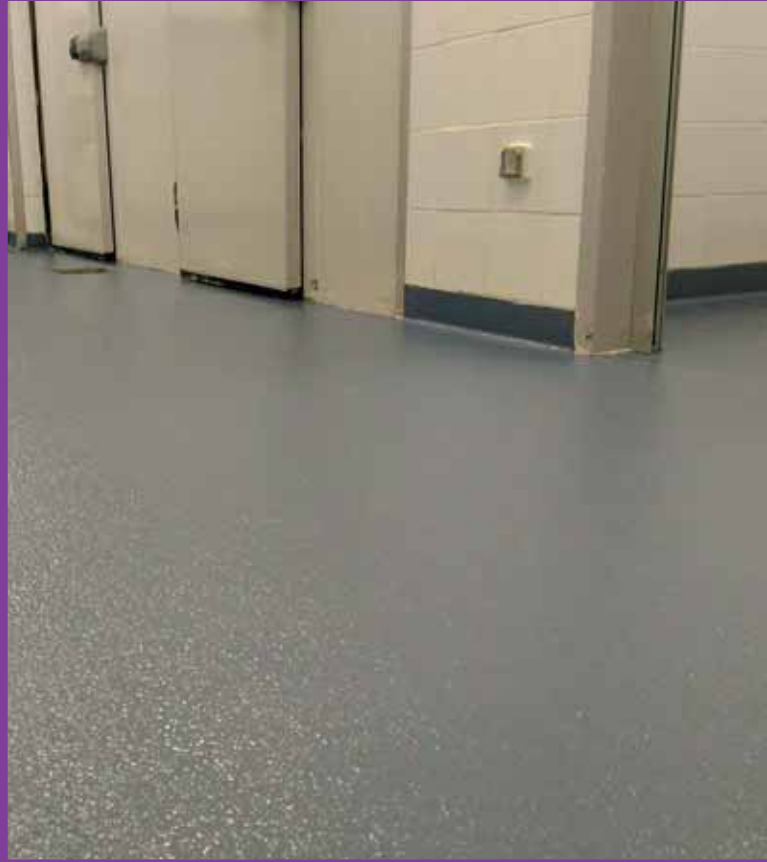
Лестницы и коридоры, вентиляционные каналы, автомобильные стоянки, склады масла в предприятиях по производству пищевых продуктов с негативным воздействием запаха на производимую продукцию. Лестницы и коридоры, вентиляционные каналы, автомобильные стоянки, склады масла в предприятиях по производству пищевых продуктов с негативным воздействием запаха на производимую продукцию.

P-5001

Portakal Görünümlü Grenli Son Kat Boya

Orange-looking grainy topcoat paint

Зернистая краска последнего слоя с апельсиновым видом



Ürün Tanımı

İki komponentli, Solventsiz, epoksi bazlı, grenli portakal görünümlü yarı mat son kat boyadır.

TR

Kullanım Alanları

Metal imalat sanayi, Gıda imalat sanayii, Kombinalar, Yemek fabrikaları, Sanayi mutfağı, İmalat ve montaj sanayi, Deniz üstü platformlar, Boya fabrikaları, Tekstil sanayi, Soğuk depolar, Otomotiv sanayilerinde kullanılır. Beton ve metal yüzeyleri atmosferik ve kimyasal etkilerden korumak amacıyla rafineriler, petrokimya ve diğer sanayi kuruluşlarında liman ve tersanelerde, içme suyu ve yakıt depolarında, arıtma ve atık su tesislerinde, şarap depolama tankları, gıda sanayinde, hastane ve ilaç sanayi, laboratuvar, tekstil ve otomotiv endüstrisi gibi, zemin tozumasının üretimi etkilediği sanayi tesislerinde, dekoratif amaçlı zemin ve duvarlarda kullanılır.

Product Description

It is a solvent free, two components, epoxy based, grainy orange –looking semi-matte topcoat paint.

Product features and advantages

EN

It is used in metal manufacturing industry, food manufacturing industry, training centers, food factories, industrial kitchen, manufacturing and installation industry, offshore platforms, paint factories, textile industry, cold storage and automotive industries.

In order to protect concrete and metal surfaces from atmospheric and chemical effects, it is used in refineries, petrochemical and other industrial organizations, ports and shipyards, in drinking water and the fuel tank, water treatment and waste water plants, wine storage tanks, in food industry, in hospitals and pharmaceutical industry, laboratories, textile and automotive industries, in industrial facilities where the production is affected by dust, in decorative floors and walls.

Описание продукции

Двухкомпонентная эпоксидная полуматовая зернистая краска последнего слоя без растворителя.

Места применения

RU

Заводы по производству металла, заводы по производству пищевых продуктов, комбинаты, промышленные кухни, морские платформы, заводы по производству труб, текстильные фабрики, холодные склады, автомобильная промышленность.

Также применяется на нефтеперерабатывающих заводах, нефтехимических и других промышленных предприятиях, доках и портах, в хранилищах питьевой воды и горючего, очистительных сооружениях, резервуарах для хранения вина, в пищевой промышленности, больницах и фармацевтической промышленности, текстильных фабриках, автомобильной промышленности, на стенах и полах для декорирования.

P-5002

Epoksi Self Leveling
Epoxy self – leveling
Эпоксидный выравниватель



Ürün Tanımı

Üç komponentli, Epoxy bazlı parlak zemin kaplama malzemesi

TR

Kullanım Alanları

Hastane, ilaç ve gıda sanayi, Laboratuvar, tekstilOtomotiv endüstrisi gibi, zemin tozumasının üretimi etkilediği Sanayi tesislerin-dezemin kaplaması olarak kullanılır.

Product Description

It is a three -component, epoxy based, bright floor covering material.

EN

Product features and advantages

It is used as a floor covering material in hospitals, food and pharmaceutical industries, laboratory, in industrial facilities such as textiles for the automotive industry where the production is affected by dust.

Описание продукции

Трехкомпонентный эпоксидный блестящий материал для покрытия полов

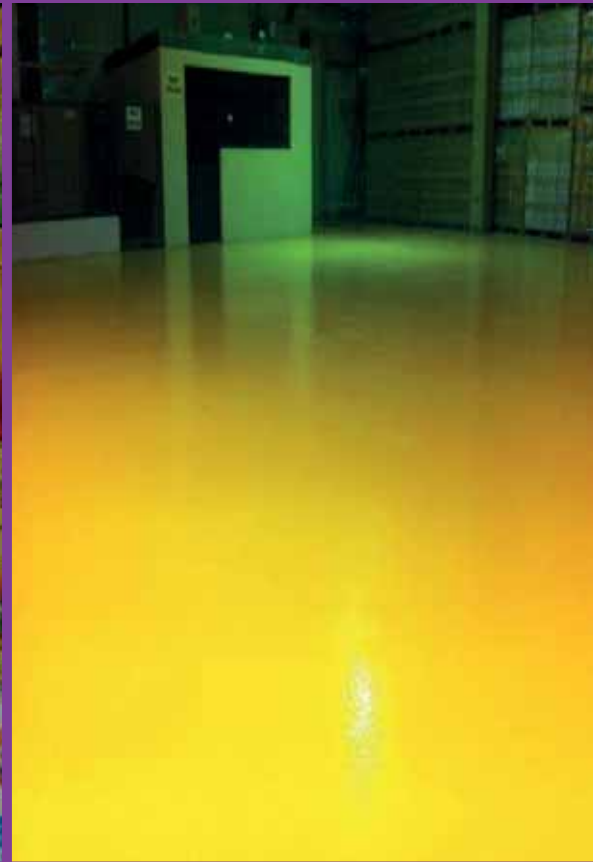
RU

Места применения

Для покрытия полов больниц, заводов по производству пищевых продуктов, фармацевтической промышленности, лабораторий, текстильных фабрик, автомобильной промышленности.

P-5003

Epoksi Coat Son Kat Boya
Epoxy coat topcoat paint
Эпоксидная краска последнего слоя



Ürün Tanımı

İki komponentli, solventsiz epoksi bazlı parlak veya mat son kat boyasıdır.

TR

Kullanım Alanları

Kullanıldığı beton ve metal yüzeyleri atmosferik ve kimyasal etkilerden korumak amacıyla rafineriler, petrokimya ve diğer sanayi kuruluşlarında liman ve tersanelerde, içme suyu ve yakıt depolarında, arıtma ve atık su tesislerinde, şarap depolama tankları, gıda sanayinde, hastane ve ilaç sanayi, laboratuvar, tekstil ve otomotiv endüstrisi gibi, zemin tozumasının üretimi etkilediği sanayi tesislerinde zemin ve Duvar kaplaması olarak kullanılır.

Product Description

It is a solvent free, two components, epoxy based, bright or matte topcoat paint.

EN

Product features and advantages

In order to protect concrete and metal surfaces from atmospheric and chemical effects, it is used in refineries, petrochemical and other industrial organizations, ports and shipyards, in drinking water and the fuel tank, water treatment and waste water plants, wine storage tanks, in food industry, in hospitals and pharmaceutical industry, laboratories, textile and automotive industries, in industrial facilities where the production is affected by dust, in decorative floors and walls.

Описание продукции

Двухкомпонентная эпоксидная блестящая или матовая краска последнего слоя без растворителя.

RU

Места применения

С целью защиты бетонных и металлических поверхностей применяется в качестве покрытия для полов и стен на нефтеперерабатывающих заводах, нефтехимических и других промышленных предприятиях, доках и портах, в хранилищах питьевой воды и горючего, очистительных сооружениях, резервуарах для хранения вина, в пищевой промышленности, лабораториях, больницах и фармацевтической промышленности, текстильных фабриках, автомобильной промышленности

P-5005

Epoksi Şeffaf Zemin Kaplaması
Epoxy transparent floor coating
Прозрачное эпоксидное напольное покрытие



Ürün Tanımı

Epoksi Esaslı, iki bileşenli, solventsiz şeffaf, hızlı kürlen, UV dayanımlı, son kat kaplama malzemesidir.

TR

Kullanım Alanları

Bina içerisinde, renkli kuvars kaymaz kaplamalar üzerinde, UV dayanımı yüksek şeffaf son kat zemin kaplama sistemlerinde kullanılır.

Product Description

It is Epoxy based, two component, solvent free, transparent, fast curing UV-resistant topcoat covering material.

EN

Product features and advantages

It is used inside buildings, colored quartz nonslip coatings, UV-resistant topcoat transparent covering systems.

Описание продукции

Двухкомпонентное прозрачное УФ устойчивое эпоксидное напольное покрытие без растворителя.

RU

Места применения

Внутри зданий на цветные кварцевые нескользящие полы, на УФ устойчивые прозрачные системы покрытия последнего слоя.

P-5006

Asitlere Dayanıklı Vinylester Zemin Kaplaması

Acid-resistant vinyl ester floor coating

Кислотоустойчивое винилэфирное напольное покрытие



Ürün Tanımı

Beton zeminler için 1,5 – 2,0 – 3,0 – 4,0 mm kalınlığında renkli ve yüzeyi hafif desenli ya da pürüzlü endüstriyel kullanım amaçlı Solventsiz Epoxy zemin kaplama malzemesidir. Fiziksel ve kimyasal tüm etkilere karşı dayanıklı, kolay temizlenen, hijyenik, toz tutmayan ağır yüklerin ve yoğun trafiğin bulunduğu zeminlerde kullanılır. Kaymaz bir zemin kaplamasıdır.

TR

Kullanım Alanları

Polymex-5006; kaymazlık, yüksek darbe ve sürtünme mukavemeti kimyasallara dayanıklılık gerektiren her türlü zeminlerde, Kozmetik ve ilaç sanayisinde. Metal imalat sanayi, Gıda imalat sanayi, Kombinalar, Yemek fabrikaları, Sanayi mutfağı, İmalat ve montaj sanayi, Deniz üstü platformlar, Boya fabrikaları, Tekstil sanayi, Soğuk Hava depoları, Otomotiv sanayi, Mandıralar ve çiftliklerde

Product Description

It is solvent free epoxy based colorful floor coating material with slightly decorated surface with the purpose of rough industrial use with 1.5 – 2.0 – 3.0 – 4.0 mm thickness for concrete grounds. It is used on easily cleaned, hygienic, dust free grounds resistant to all physical and chemical effects, where heavy loads and heavy traffic are found. It is nonslip ground coating.

EN

Product features and advantages

Polymex – 5006; on all types of grounds requiring endurance to chemicals with slip resistance, high impact and abrasion resistance, and in cosmetic and pharmaceutical industry. Metal manufacturing industry, food manufacturing industry, food factories, industrial kitchen, manufacturing and installation industry, offshore platforms, paint factories, textile industry, cold storages, automotive industry, dairies and farms.

Описание продукции

Эпоксидное напольное покрытие без растворителя с целью промышленного применения на бетонных поверхностях толщиной в 1,5 – 2,0 – 3,0 – 4,0 мм с цветным или слабовато шероховатым дизайном.

RU

Места применения

Polymex 5006 применяют на всех половых покрытиях, требующих устойчивость к химикатам, удару и трению. Например, на металлургических предприятиях, в косметической и фармацевтической промышленности, предприятиях по производству пищевых продуктов, комбинатах, промышленных кухнях, доках и портах, предприятиях по производству красок, автомобильной промышленности, текстильных фабриках, в хранилищах, молокозаводах и фермах.

P-5010

Epoksi Esaslı Tamir, Ankraj Ve Montaj Harcı
Epoxy repair, installation and anchoring mortar
Эпоксидный раствор для ремонта, анкеража и монтажа



Ürün Tanımı

Solventsiz Epoksi Tamir, Ankraj ve Montaj Harcı

P-5010-Solventsiz Epoksi Reçine Esaslı, Üç Bileşenli Epoksi Tamir, Ankraj ve Montaj Harcıdır.

TR

Kullanım Alanları

Beton ve taban duvarlarda filiz ekiminde, Geniş çatlakların onarımında ve izolasyonun'da, Her tür metal ve çelik aksamın beton ve çelik Yapı elemanlarına montajında ve yapıştırılmasında, Çatlak enjeksiyonunda dış yüzeylerin kapatılması ve enjeksiyon pakelerinin sabitlenmesinde Köprü ve viyadüklerde korkuluk ve deprem Sönümleyicilerin sabitlenmesinde, Ankraj elemanlarının sabitlenmesinde kullanılır.

Product Description

P – 5010 – is solvent free Epoxy resin based three component epoxy repair, installation and anchoring mortar

EN

Product features and advantages

It is used in the cultivation of sprouts on concrete and base walls, in the repair and isolation of large cracks, in mounting and bonding of all type of metal and steel parts to the concrete and steel structure elements, closure of the external surface in crack injection, in fixing injection packers, in fixing the railing and earthquake dampers on bridges and viaducts, in the fixing of anchorage elements

Описание продукции

Эпоксидный раствор для ремонта, анкеража и монтажа без растворителя P-5010 трехкомпонентный раствор на полимерной основе.

RU

Места применения

Применяется для изоляции и ремонта трещин в стенах и полах, для склеивания любых бетонных и стальных деталей, покрытия трещин, для фиксации перил на мостах и виадуках, деталей анкера и т.д.

P-5011

Solventsiz Epoksi Son kat Boyası

Solvent-free epoxy finish coat

Эпоксидная краска последнего слоя без растворителя



Ürün Tanımı

Solventsiz Epoksi Boyası . Solventsiz Epoksi Son Kat İki Bileşenli, Solventsiz Epoksi Reçine Esaslı, Parlak mat görünümde, son kat boyadır. P-5011-Solventsiz Epoksi Sonkat Boyası.

TR

Kullanım Alanları

Solventsiz Epoksi Boyası Özellikle kimyasal zarar görmeye müsait koşullarla karşılaşan tüm çelik ve beton yüzeylerin korunmasında kullanılır. Metal yüzeylerin, beton zeminlerin, kimyasal ve fiziksel etkilere karşı korunması amacı ile geliştirilmiş bir zemin kaplama sistemidir. Gübre, asit, kağıt, şeker ve benzeri kimya sanayilerinde, rafineriler ve petrokimya komplekslerinde, iskele, köprü, atık su arıtma tankı, su deposu, boru hatları ve arıtma tesislerinde ki tüm yüzeylerde rahatlıkla kullanılabilir. Solventsiz Epoksi Boyası Kullanıldığı beton ve metal yüzeyleri atmosferik ve kimyasal etkilerden korumak amacıyla rafineriler, petrokimya ve diğer sanayi kuruluşlarında liman ve tersanelerde, içme suyu ve yakıt depolarında, arıtma ve atık su tesislerinde, şarap depolama tankları, gıda sanayinde, hastane ve ilaç sanayi, laboratuvar, tekstil ve otomotiv endüstrisi gibi, zemin tozumasının üretimi etkilediği sanayi tesislerinde zemin ve Duvar kaplaması olarak kullanılır.

Product Description

Solvent free epoxy paint. It is solvent free epoxy finish two component, solvent free epoxy resin based, with bright and matte appearance, finish coat. P – 5011 - Solvent-free epoxy finish coat

EN

Product features and advantages

Solvent free epoxy paint is mixed 2-3 minutes by adding hardener until getting homogeneous material. After the mixture rests for 15 minutes, it is put into practice. Do not prepare more material than can be applied throughout the lifetime of mixture. Epoxy paint mixture gives application viscosity. In solvent free epoxy systems the addition of epoxy thinner is not made to the mixture. In order to get expected performance from Solvent free epoxy finish coat it is recommended to apply it as a finish coat on undercoat surfaces which gives 180 µ dry film density. If wet application will not be done on wet things, then 12 hours must be waited for the acceptance of the layer in the application of the second layer.

Описание продукции

Двухкомпонентная эпоксидная краска последнего слоя без растворителя на полимерной основе с глянцевым и матовым видом.

RU

Применение

После размешивания компонента А добавляют отвердитель и размешивают в течение 2 - 3 мин. Дают осесть на 15 минут, а затем приступают к применению. Нельзя подготовить материал больше необходимого количества. В смесь не добавляют растворитель. Чтобы последний слой дал ожидаемый эффект, его рекомендуют нанести на грунтровку толщиной не менее 180 µ. Для нанесения второго слоя необходимо ждать 12 часов.

P-5023

Epoksi Reçine Esaslı Kömür Katran Karışımlı Epoksi Kaplaması
Epoxy Resin Based Coal Tar Mixed Epoxy Coating
Эпоксидная смола на основе каменноугольной смолы
Смешанное эпоксидное покрытие



Ürün Tanımı

Polymex 5023-Epoksi Reçine Esaslı Kömür Katran Karışımlı Epoksi Kaplamasıdır

Epoksi bağlayıcı temelli, çift komponentli, kömür katranı içeren yüksek katılı bir boyadır.

Epoksi Reçine Esaslı Kömür Katran Karışımlı Epoksi Kaplamasıdır. Kömür katranı uzatılmış epoksi reçine kaplaması

Kullanım Alanları

Yer altı tankları, atık sistemleri, yer altı boruları gibi toprak altında kullanılan çelik ve beton yüzeylerde nem ve korozyondan koruma amaçlı olarak kullanılır.

Product Description

It is an epoxy binder based, two component, high solid paint containing coal tar.

Epoxy Resin Based Coal Tar Mixed Epoxy Coating. Coated coal tar elongated epoxy resin coating

Areas of application

It is used for the protection of moisture and corrosion on the steel and concrete surfaces used under the ground such as underground tanks, waste systems, underground pipes.

Описание продукции

Это двухкомпонентная высокопрочная краска на основе эпоксидного связующего, содержащая каменноугольную смолу. Эпоксидная смола на основе каменноугольной смолы Смешанное эпоксидное покрытие. Покрытая угольная смола с удлиненным эпоксидным покрытием

Места применения

Он используется для защиты от влаги и коррозии на стальных и бетонных поверхностях, используемых под землей, таких как подземные резервуары, системы сбора отходов, подземные трубы.

P-5030

Terrazzo Epoksi Zemin Kaplaması
Terrazzo epoxy floor coating
Террацо эпоксидное напольное покрытие



Ürün Tanımı

P-5030-Terrazzo Renklendirilmiş, solventsiz epoksi ile birlikte farklı boyutlarda doğal taş, cam, ayna, deniz kabukları gibi agregalar kullanarak yüksek fiziksel dayanım ve mükemmel dekoratif görünümde, Terrazzo Solventsiz, Epoksi zemin kaplama sistemidir

TR

Polymex-5030- Terracoat, Epoksi Zemin Kaplaması Doğal Taş Dolgulu ve Epoksi Taşıyıcılı Dekoratif görünümlü aşınma dayanımı çok yüksek kimyasallara dayanıklı epoksi terrazzo zemin kaplama sistemi uygulamasıdır. Toplam Kalınlık:: 6-8.mm den başlar 8 - 10 mm 10-12,mm.arasıdır.

Product Description

P – 5030 – Terrazzo is a solvent free epoxy floor coating system in different sizes, with high physical strength and excellent decorative appearance obtained by using aggregates such as natural stone, glass, mirror, seashells together with colored, solvent free epoxy.

EN

Polymex – 5030 - Terracoat epoxy floor coating is natural stone filled and epoxy based, decorative looking, with very high abrasion resistance, resistant to chemicals epoxy Terrazzo floor coating system application. The total thickness: begins from 6 – 8 mm up to between 8 – 10 mm and 10 – 12 mm.

Описание продукции

P-5030 – Террацо – это система напольного покрытия с использованием окрашенной эпоксидки без растворителя и натуральных камней, стекла, морских ракушек.

RU

Polymex 5030 – это система эпоксидного напольного покрытия, устойчивая к воздействию химических веществ с декоративным видом, заполненная натуральными камнями. Общая толщина от 6 – 8 мм, 8 – 10 мм до 10 – 12 мм.

P-5031

Metalik Epoksi Zemin Kaplaması
Metallic Epoxy Flooring
Металлический эпоксидный пол



Ürün Tanımı

İki komponentli, %100 katı ve tamamen alifatik olan epoksi esaslı özel metalik pigmentle imal edilmiş akışkan metalik epoksi zemin kaplama sistemidir. Solvent içermez. Kürlendikten sonra kimyasallara ve aşınmaya karşı direnci yüksek, sert, dekoratif, çok parlak bir zemin oluşturur.

TR

Uygulama detayları

Yüzey, mümkünse basınçlı su kullanılarak temizlenmeli; yağ, gres, yakıt ve parafin atıkları çıkarılmalı, ayrıca kalıp ayırıcı maddelerden, çimento artıkları, talaşlar, gevşek parçacıklar ve kürlenmiş membranlardan da tamamen arındırılmalıdır. Camsı yüzeyler zımparalanmalı veya astarlanmalıdır. Metalik epoksi kaplama sistemidir Uygulama yapılacak yüzey KURU olmalıdır.

Product Description

Two component, 100% solid and completely aliphatic, epoxy based epoxy based epoxy flooring system. Solvent free. After curing, it forms a very hard, decorative, high gloss floor with high resistance to chemicals and abrasion.

EN

Areas of application

The surface should be cleaned using pressurized water, if possible; Oil, grease, fuel and paraffin residues must be removed and also completely removed from mold release agents, cement residues, chips, loose particles and cured membranes. Glassy surfaces should be sanded or primed. Metallic epoxy coating system Application surface must be DRY.

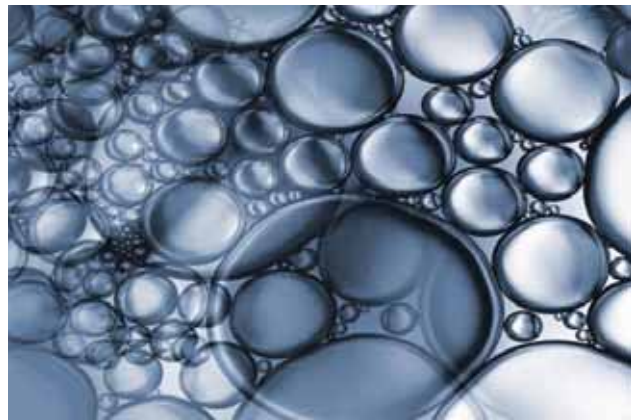
Описание продукции

Двухкомпонентная, 100% твердая и полностью алифатическая эпоксидная система напольных покрытий на эпоксидной основе. Не содержит растворителей. После отверждения образует очень твердый, декоративный, глянцевый пол с высокой стойкостью к химическим веществам и истиранию.

RU

Места применения

Поверхность должна быть очищена водой под давлением, если это возможно; Остатки масла, смазки, топлива и парафина должны быть удалены, а также полностью удалены из антиадгезивов, остатков цемента, стружки, сыпучих частиц и отвержденных мембран. Стеклопленочные поверхности должны быть отшлифованы или грунтованы. Система металлического эпоксидного покрытия Поверхность нанесения должна быть СУХОЙ.





6000 SERİSİ PÜSKÜRTME SİSTEMLERİ



6000 SERİSİ PÜSKÜRTME SİSTEMLERİ

P-6010

Polyurea Astar
Polyurea primer
Полиуретановая грунтовка



Ürün Tanımı

TR

Epoksi esaslı %100 katı madde ihtiva eden, şeffaf iki bileşenli astardır. Beton yüzeyin gözeneklerini doldurur ve malzeme ile yüzeyin mükemmel bir şekilde yapışmasına imkân sağlar. Polyurea, Poliüretan ve Epoksi bazlı kaplama malzemelerinin uygulanmasından önce, her türlü beton, ahşap ve metal yüzeylerin üzerindeki gözenekleri tıkamak, alttan gelecek nemi engellemek, üzerine gelecek kaplama malzemesinin yüzeye daha iyi tutunmasını sağlamak amacıyla kullanılır.

Ürün Özellikleri

Korozyondan korur, alkalilere ve asitlere dayanıklıdır. Mantar ve bakterilerden etkilenmez. UV ışınlarından etkilenmediğinden güneş ışınlarına dayanıklıdır. Uygulandığı yüzeye göre aderansı yüksek olup, yaşlanmaya direnişlidir.

Product Description

EN

It is a transparent, epoxy based, two – component primer which contains 100% solid substance. It fills the pores of concrete substance and allows an excellent adhesion of surface with the material. It is used for the purposes of clogging pores on any kind of concrete, wooden and metal surfaces, preventing the moisture coming from below and a better adherence of coating substance to be applied on it before the application of Polyurethane and Epoxy based coating products.

Product Features

- It protects from corrosion, resistant to alkali and base acids.

It protects from corrosion; it is resistant to alkalis and base acids. It is not affected by fungi and bacteria. As it is not affected by UV lights, it is resistant to sunlight. Its adherence is high according to the surface on which it is applied and it is resistant to aging. It provides a better adherence of the structure on which it is applied.

Описание продукции

RU

Двухкомпонентная прозрачная эпоксидная грунтовка, содержащая 100% твердого вещества. Заполняет поры бетонной поверхности. Применяется с целью заполнения любых пор на любых бетонных, деревянных и металлических поверхностях, предотвращения проникновение влаги снизу, обеспечения хорошего сцепления с материалом покрытия перед применением некоторых полиуретановых, эпоксидных материалов покрытия.

Особенности

Защищает от коррозии, устойчива к щелочи и кислотам. Не подвергается воздействию грибков и бактерий. Отлично прилипает к поверхности, устойчива к ультрафиолетовым солнечным лучам. Обеспечивает полное сцепление наносимого после нее материала покрытия, износостойчивая.

P-6011

Hibrit (Hybrid) Polyurea
Hybrid Polyurea
Гибридный полиуретан



Ürün Tanımı

100% katı, solvent içermeyen aromatik, çift komponentli sprej olarak metal, beton, ahşap ve diğer önerilen yüzeylere uygulanabilen esnek yapılı modifiye polyurea sistemidir. Hızlı jelleşmesi sayesinde -30 C'lik ortam ısısına kadar uygulama yapılabilir. Uygulama esnasındaki hava sıcaklığı ve nem oranı uygulama sonucunu etkilemez. Sağlıklı bir uygulama için yüzey nem oranının %5'in altında olması gerekir. Polymex-6011 hızlı kürlenene ve dokunma kuruma süresi 30 saniyeden az, uzaması % 390 olup esnek yapıda, Shore D 55 sertlik derecesine sahiptir.

Uygulama

Petrol ve Doğalgaz Borulama Hatları, Havaalanları, Rafineri, Gübre Fabrikaları, Maden İşleme Tesisleri, Gıda Tesisleri ve Fabrikaları, Tersaneler, Deniz İşletmeleri, Atık Merkezleri, Yürüme Yolları ve Balkonlar, Su ve Kirli Su Arıtma Tesisleri, Endüstriyel Üretim Alanları, Enerji Santralleri, Yapısal Çelikler, Depo Zeminleri, Soğuk Oda Tesislerinde, Atık Bertaraf Etme Arazileri, Otopark Zeminleri, Kâğıt ve Selüloz Fabrikaları

Product Description

It is a 100% solid, solvent - free, aromatic, dual component, flexible modified Polyurea system which can be applied on metal, concrete, wood and other surfaces as a spray. Due to fast gelation, it can be applied until the ambient temperature up to -30C. Weather temperature and humidity ratio during the application doesn't affect the result. It is necessary for surface humidity to be below 5% for a solid application. Polymex – 6011 has Shore D 55 hardness degree which is rapid curing and dry time is less than 30 seconds, elongation being 390% on flexible basis.

Application

Petrol and natural gas piping lines, airports, refinery, fertilizer factories, mining processing plants, food facilities and factories, Shipyards, Marine enterprises, Waste Centers, walkways and balconies, water and waste water treatment plants, industrial production areas, power plants, warehouse floors, cold room facilities, waste disposal facilities, car parking floors, paper and cellulose plants

Описание продукции

Ароматическая двухкомпонентная эластичная 100% твердая полиуретановая система, не содержащая растворителя, и применяемая спреино на металлические, бетонные, деревянные и другие рекомендуемые поверхности. За счет быстрой гелизации можно применить при температуре до +30°C. Температура воздуха и относительная влажность не влияют на материал после применения. Желательно, чтобы уровень влаги поверхности был ниже 5%. Polymex 6011 быстро твердеет и уже через 30 сек. можно прикасаться к нему, эластичность 390%, Shore D – 55 степень жесткости.

Применение

Нефтяные и газовые трубопроводы, аэропорты, нефтеперерабатывающие заводы, предприятия по производству удобрений, пищевая промышленность, доки и порты, очистительные сооружения, дороги для пешеходов, полы автомобильных стоянок, складов, предприятия по производству бумаги, целлюлозы.

P-6012

Saf (Pure) Polyurea
Pure Polyurea
Чистый полиуретан



Ürün Tanımı

100% katı, solvent içermeyen alifatik, çift komponentli sprey olarak metal, beton, ahşap ve diğer önerilen yüzeylere uygulanabilen esnek yapılı modifiye polyurea sistemidir. Hızlı jelleşmesi sayesinde -30 oC'lık ortam ısısına kadar uygulama yapılabilir. Uygulama esnasındaki hava sıcaklığı ve nem oranı uygulama sonucunu etkilemez. Kopma anında uzama % 425 olup esnek yapıda, shore 50 D sertlik derecesine sahiptir. Bu özellikleriyle poliyü-urea yüzeye sıkı bir şekilde yapışır, dış ortamla temasını keser, su ve hava geçirgenliğini önler, aşınmaya, sarsıntıya ve çarpmalara karşı dirençlidir.

TR

Kullanım Alanları

Petrol ve Doğalgaz Borulama Hatları, Havaalanları, Rafineri, Gübre Fabrikaları, Maden İşleme Tesisleri, Gıda Tesisleri ve Fabrikaları, Tersaneler, Deniz İşletmeleri, Atık Merkezleri, Yürüme Yolları ve Balkonlar, Su ve Kirli Su Arıtma Tesisleri, Endüstriyel Üretim Alanları, Enerji Santralleri, Yapısal Çelikler, Depo Zeminleri, Soğuk Oda Tesislerinde, Atık Bertaraf Etme Arazileri, Otopark Zeminleri, Kâğıt ve Selüloz Fabrikaları

Product Description

It is a 100% solid, solvent - free, aliphatic, dual component, flexible modified Polyurea system which can be applied on metal, concrete, wood and other surfaces as a spray. Due to fast gelation, it can be applied until the ambient temperature up to -30C. Weather temperature and humidity ratio during the application doesn't affect the result. It has Shore D 50 hardness degree, elongation being 425 % on flexible basis. Polyurea sticks on the surface tightly, prevents the contact with outside and water and air permeability, it is resistant to corrosion, vibration and shocks with these features.

EN

Application

Petrol and natural gas piping lines, airports, refinery, fertilizer factories, mining processing plants, food facilities and factories, Shipyards, Marine enterprises, Waste Centers, walkways and balconies, water and waste water treatment plants, industrial production areas, power plants, warehouse floors, cold room facilities, waste disposal facilities, car parking floors, paper and cellulose plants

Описание продукции

Алифатическая двухкомпонентная эластичная 100% твердая полиуретановая система, не содержащая растворителя, и применяемая спреино на металлические, бетонные, деревянные и другие рекомендуемые поверхности. За счет быстрой гелизации можно применить при температуре до +30°C. Температура воздуха и относительная влажность не влияют на материал после применения. Эластичность 390%, Shore D – 50 степень жесткости. За счет таких качеств отлично прилипает к поверхности, полностью изолируя ее от внешней среды, предотвращает проникновение влаги и воздуха, устойчив к износу, ударам и дрожанию.

RU

Применение

Нефтяные и газовые трубопроводы, аэропорты, нефтеперерабатывающие заводы, предприятия по производству удобрений, пищевая промышленность, доки и порты, очистительные сооружения, дороги для пешеходов, полы автомобильных стоянок, складов, предприятия по производству бумаг, целлюлозы.

P-6013

İki Bileşenli Sprey Poliüretan Zemin Kaplama

Two - component spray polyurethane floor coating

Двухкомпонентный полиуретановый спрей напольного покрытия



Ürün Tanımı

İzosiyanat ve sentetik poliöl esaslı, iki bileşenli, elastomer, yüzey kaplama malzemesidir.

Kullanım Alanları

TR UV ışınlarına dayanıklıdır. Uygulandığında, herhangi bir birleşme noktasına veya sızıntı ihtimaline yer vermeyen tek parça halinde bir izolasyon oluşturur. Saf bir poliüretan olduğundan su ile sürekli temas edebilir. 10 oC' de bile 2 mm'ye kadar olan kalınlıktaki çatlakları kapatır. Su buharına karşı geçirgenlik sağlar. Malzeme zarar görse bile, zarar gören kısım birkaç dakika içinde kolayca tamir edilebilir. Ürün Anti bakteriyel özellikte olduğundan ürün üzerinde bakteri üretmez. Asit ve bazik solüsyonlara (%10), deterjanlara, deniz suyuna, yağlara ve yağlama maddelerine karşı iyi dirence sahiptir.

Product Description

It is an isocyanate and synthetic polyol – based, two – component, elastomer floor coating material.

EN Product Features

It is resistant to UV lights. It makes insulation in a single piece which excludes the possibility of leakage or any junction point when it is applied. As it is pure Polyurethane, it can regularly be in contact with water. It closes cracks up to 2 mm even in – 10 °C. It provides permeability against water vapor. Even the material is damaged; the damaged part can be easily repaired within a few moments. As the product has antibacterial feature, there is no bacteria on the product. It has high resistance to acidic and basic solutions (10%), detergents, sea water, oils and lubricants.

Описание продукции

Двухкомпонентный эластомерный материал напольного покрытия на изоцианатной основе и синтетического полиола.

Применение

RU Устойчива к ультрафиолетовым лучам, образует целостную мембрану без какой-либо стыковки, которая не пропускает никакой влаги. Сохраняет механические свойства при температуре от + 30°C + 90°C. Заполняет щели в 2 мм при 10°C . пропускает водные пары. Полностью прилипает к поверхности, не требуя дополнительных процедур. По такой поверхности можно ходить. При повреждении легко можно устранить изъяны за несколько минут. Антибактериален, поэтому бактерии не размножаются в нем. Устойчив к кислотам, щелочи (10%), детергентам, морской воде, маслам и смазочным материалам.

P-6014

Sprey Poliüretan Likit İzolasyon
Spray polyurethane liquid insulation
Полиуретановый изоляционный спрей



Ürün Tanımı

Poliüretan İzolasyon Zemin Kaplaması, Poliüretan esaslı, iki bileşenli, solventsiz, çatlak örtme (crack bridging) özelliğine sahip su izolasyon membranıdır. Reaksiyonu çok hızlı olduğundan ancak özel makinalar yardımı ile uygulanabilir. Solventsizdir.

TR

Ürün Özellik ve Avantajları

Yüksek mekanik dayanımlara sahiptir. Uygulaması hızlıdır ve çabuk kürlenir. Monolitik uygulama sağlar, derz, bindirme v.s yoktur. Zemine % 100 aderans sağlar. Buhar geçirgenliği sayesinde kabarma riski azdır. Çatlak örtme yeteneğine sahiptir.

Product Description

Polyurethane insulation floor coating is a water insulation membrane which is Polyurethane based, two – component, solvent – free, and crack bridging. As it has fast reaction, it is applied with the help of special machines or devices. It is solvent – free.

EN

Product Features and advantages

It has high mechanical resistances. It is fast to apply and it cures quickly. It provides monolithic application, there is no joint, mounting etc. It provides 100% adherence on surface. The risk of swelling is low due to steam permeability. It has the feature of crack bridging.

Описание продукции

Двухкомпонентное полиуретановое изоляционное напольное покрытие без растворителя – это водоизоляционная мембрана с высокой непроницаемостью, способная заделывать трещины.

RU

Особенности и преимущества

Обладает высокой механической устойчивостью. Быстро наносится и твердеет. Обеспечивает полное покрытие, не оставляет никаких швов и трещин. Полностью прилипает к полу. За счет паропроницаемости риск взбухания равен нулю. Закрывает все трещины.

P-6015

Sprey Poliüretan Köpük
Spray polyurethane foam
Полиуретановая пена – спрей



Ürün Tanımı

Polymex sprey yalıtım uygulamalarında kullanılan, katalizör, şişirici ajan ve diğer katkı kimyasalları içeren bir poliöl karışımıdır. Şişirici ajan olarak HCFC içermez ve DIN 4102 standardına göre B1-B2 yanmazlık sınıfındadır.

TR

Ürün Özellik ve Avantajları

- Yüksek mekanik dayanımlara sahiptir. Uygulaması hızlıdır ve çabuk kürlenir.
- Monolitik uygulama sağlar, derz ,bindirme v.s yoktur. Zemine % 100 aderans sağlar.
- Buhar geçirgenliği sayesinde kabarma riski azdır. Çatlak örtme yeteneğine sahiptir.

Product Description

Polymex spray is a polyol mixture which is used in insulation applications, and which contains catalyst, blowing agent and other solid chemicals. As a blowing agent, it doesn't contain HCFC and it belongs to B1 – B2 fireproof class according to DIN 4102 standard.

EN

Product Features and advantages

It has high mechanical resistances. It is fast to apply and it cures quickly. It provides monolithic application, there is no joint, mounting etc. It provides 100% adherence on surface. The risk of swelling is low due to steam permeability. It has the feature of crack bridging.

Описание продукции

Смесь полиола содержит катализатор, пенообразователь и другие химикаты и используется для изоляции. Как пенообразователь не содержит HCFC и по стандарту DIN 4102 принадлежит к категории несгораемости B1-B2.

RU

Особенности и преимущества

Обладает высокой механической устойчивостью. Быстро наносится и твердеет. Обеспечивает полное покрытие, не оставляет никаких швов и трещин. Полностью прилипает к полу. За счет паропроводимости риск взбухания равен нулю. Закрывает все трещины.

POLYME^X
THE CONSTRUCTIONS CHEMICALS COMPANY

7000 SERİSİ

MARİN ÜRÜNLERİ



www.polymex.com.tr

7000 SERİSİ

MARİN ÜRÜNLERİ



P-7002

Marin İzolasyon Malzemesi
Marine insulation product
Изоляционные материалы в мореходстве



Ürün Tanımı

Çift komponentli poliüretan esaslı marin izolasyon ürünü.

Ürün Özellik ve Avantajları

TR Yat, tekne ve her türlü deniz aracının su izolasyonunda, endüstriyel alanlarda, zemin kaplamalarında, korozyon ve oksitlenmeye karşı, petrol ürünlerinin depolarında, asidik ortam ve asit havzalarında kullanılmaktadır. Su ve rutubet geçirimsizliği istenilen beton, gaz beton, siva, dış cephe ile karo seramik döşemesinden önce veya derz aralarında, tahta ile kaplı çatı, teras, yüzme havuzu ve su depolarında, kanal ve kanaletlerde, yağmur dereleri ile baca ve baca dipleri onarımında başarıyla kullanılmaktadır. Suya ve rutubete karşı güvenle uygulanır.

Product Description

It is dual-component, polyurethane based marine isolation product.

EN Product Features and advantages

Protects against the corrosion, resistant to alkalis, acids and bases. It is not affected by fungi and bacteria. It provides safe application due to its solvent free formation. Since it is not affected by UV rays, it is also resistant to the sun rays. Thanks to its high adherence according to the applied surface it is resistant to aging. It is also resistant to water, acid water and salt solutions, grease and oil, besides it is impermeable to them.

Описание продукции

Двухкомпонентный полиуретановый изоляционный материал для изоляции судов

RU Особенности и преимущества

Деревянные поверхности должны быть сухими и чистыми, очищенными от других внешних частиц. Перед ошкуриванием нужно удалить пыль, масла, краску и другие остатки. Влажные участки необходимо высушить. Влажность должна быть почти нулевая. Заполнители между швами нужно чистить с помощью растворителя. На поверхности не должно быть никакой инородного предмета. Ржавчина и старые краски на листовых поверхностях следует очистить полностью. Поверхность нужно тщательно протереть растворителем.

P-7004

Poliüretan Tekne Macunu
Polyurethane boat paste
Полиуретановая паста для судов



Ürün Tanımı

TR

İki komponentli, solventsiz poliüretan reçine esaslı tekne macunudur. Dik yüzeylerde sarkma yapmadan yüksek kalınlıklarda uygulanabilir. Doldurma gücü yüksektir. Kirlenme sonrasında çok iyi zımpara olur. Su altı ve su üstünde kullanılır. Hacimsel daralma yoktur.

Kullanım Alanları

Gemi sanayisinde, balıkçı ahşap, polyester ve saç teknelerde yüzey doldurma, şekil verme, tesviye amacıyla kullanılır.

Product Description

EN

It is dual component, solvent free, polyurethane resin based boat paste. It can be applied in high thickness without sagging on vertical surfaces. It has high filling capacity. After curing it is very good in the sanding. It is used both under the water and on the water. It has no volumetric shrinkage.

Areas of application

It is used in ship industry, in fisherman wood, polyester and hair boats with the purpose of surface filling and shaping.

Описание продукции

RU

Двухкомпонентная полиуретановая паста для судов без растворителя. Можно применить толстым слоем на вертикальных поверхностях без риска свисания. Отлично заполняет. После отверждения хорошо ошкуривается. Можно применить как под водой, так и над ней. В объеме сокращается.

Места применения

Судоходная промышленность, рыболовные суда, листовые яхты с целью заполнения поверхности.

POLYME^RX





İSTANBUL
TİCARET
ODASI
— 1882 —

YERLİ MALİ BELGESİ



Belgenin Veriliş Tarihi : 07.12.2018 Belgenin Geçerlilik Tarihi : 07.12.2019 Belge No : 2018104636728

Üretici Ünvanı: AŞY POLYMEKS KİMYA İNŞAAT VE TURİZM SANAYİ TİCARET LİMİTED ŞİRKETİ

İşyeri Adresi: TEPEÜSTÜ MAH.HÜRMET SOK.NO.4A ÜMRANİYE/İSTANBUL

Üreticinin Vergi Kimlik No: 9780459594 TC Kimlik No: MERSİS No : 0978045959400011

Telefon: 216-5406703 E-posta: iinfo@polymexizolasyon.com

Faks: 216-3654715 Web Adresi: www.polymexizolasyon.com

Ticaret Sicil No: 560251 Üye Sicil No: 5602510

Ürün Adı: Yapıştırıcı (Zemin Tutkalı)

Ürün Kodu (PRODCOM/GTİP): 20.52.10.80.00 /

Teknik Özellikleri(Marka Adı, Modeli, Seri Numarası, Cinsi): Yapıştırıcı (Zemin Tutkalı)

Kapasite Raporunun Tarih :05.06.2018 No : 18458 Geçerlilik Süresi :05.06.2020

Sanayi Sicil Belgesinin Tarih : 05.04.2012 No : 599821

Yerli Katkı Oranı : % 61,95

Ürünün Teknolojik Düzeyi (düşük/orta-düşük/orta-yüksek/yüksek)(Eurostat) : orta-yüksek

Diğer bilgi ve belgeler :

İşbu belge Bilim, Sanayi ve Teknoloji Bakanlığı'nın 13/09/2014 tarih ve 29118 sayılı Resmi Gazetede yayımlanan "Yerli Malı Tebliği (SGM 2014/35)"ne istinaden ve TOBB tarafından hazırlanan "Yerli Malı Belgesinin Düzenlenmesi Uygulama Esaslarına" göre 07.12.2018 tarihinde düzenlenmiştir. Belgenin geçerlilik süresi veriliş tarihinden itibaren bir yıl geçerlidir.

Düzenleyen Oda/Borsa
İSTANBUL TİCARET ODASI

Onaylayan
İLHAN TÜRKOĞLU
Ticari Belgelendirme Kapasite





DUMLUPINAR BULVARI 06800
ÇANKAYA ANKARA/TURKEY
T: +90 312 210 28 01
F: +90 312 210 28 00
che@metu.edu.tr
www.che.metu.edu.tr

DENEY RAPORU

RAPOR NO. : 2019-03-04-3-10-08
RAPOR TARİHİ : 04.03.2019
HAZIRLAYAN : Doç. Dr. Erhan Bat
ODTÜ Kimya Mühendisliği Bölümü, 06800 Ankara

KONU

Bu rapor AŞY Polymeks Kimya İnş. ve Turizm San. ve Tic. Limited Şirketinin 14.01.2019 tarihli yazısı ekindeki **Polymex 1002 Antibakteriyel Su İzolasyon Malzemesi** markalı iki bileşenli, solventsiz epoksi kaplama ürün örneklerinin BS 6920 standardı kapsamında su ile temas sonrasında suya geçen metalik kirlilik açısından içme suyu sistemlerinde kullanıma uygun olup olmadığının belirlenmesi istemi üzerine hazırlanmıştır.

İNCELEME SONUCU

BS 6920 Bölüm-1, Md. 8'e uygun olarak aşağıdaki tabloda verilen elementlerin suya geçebilecek miktarlarının belirlenmesi için firma tarafından gönderilen 5x5 cm yüzeylere uygulanmış kurlenmiş haldeki **Polymex 1002 Antibakteriyel Su İzolasyon Malzemesi** markalı örnekler ilgili standarttaki Bölüm 2.6 uyarınca ultra saf su ile temas halinde bırakılmıştır. Suyu geçen element miktarları endüktif eşleşmiş plazma kütle spektrometresi (ICP-MS) ile ölçülmüştür. Paralel ölçümlerin aritmetik ortalamalı sonuçları aşağıdaki tablodadır.

Yapılan Analiz	Sınır	Sonuç
Alüminyum (Al) Miktarı, µg/L	≤ 200	28
Antimon (Sb) Miktarı, µg/L	≤ 5	0.32
Arsenik(As) Miktarı, µg/L	≤ 10	1.4
Baryum (Ba) Miktarı, µg/L	≤ 1000	248
Kadmiyum (Cd) Miktarı, µg/L	≤ 5	<0.01
Krom (Cr) Miktarı, µg/L	≤ 50	<0.08
Demir (Fe) Miktarı, µg/L	≤ 200	<1.0
Kurşun (Pb) Miktarı, µg/L	≤ 25	0.14
Manganez (Mn) Miktarı, µg/L	≤ 50	<0.07
Cıva (Hg) Miktarı, µg/L	≤ 1	<0.03
Nikel (Ni) Miktarı, µg/L	≤ 20	<0.06
Selenyum (Se) Miktarı, µg/L	≤ 10	<0.3

AŞY Polymeks Kimya İnş. ve Turizm San. ve Tic. Limited Şirketinin **Polymex 1002 Antibakteriyel Su İzolasyon Malzemesi** markalı ürünü suya geçebilecek yukarıdaki belirtilen element kirlilikleri açısından BS 6920 kapsamında içme suyu sistemlerinde kullanıma uygundur.

Saygılarımla,

O.D.T.Ü.
Kimya Mühendisliği
Bölümü

Dr. Erhan Bat

E

EPOXY

POLYURETHANE

E

P

POLYUREA

COATINGS

C

A

ACRYLIC

polymexizolasyon.com

polymex.com.tr

epoksiy.com

www.polymex.com.tr

SATIŞ OFİSİ

İhlamurkuyu Mah. Alemdağ Caddesi
Hürmet Sok No:4 Ümraniye/İstanbul
+90 216 540 67 03/04
+90 216 365 47 15
info@polymex.com.tr

GENEL MÜDÜRLÜK

Bağlarbaşı Mah. Şahin Sok.
No:11 /A Maltepe/İstanbul
+90 532 490 83 39

FABRİKA ÜRETİM

Tepeören Köyü Yeni Mutlu Akü Yanı
Boya ve Vernikçiler Sitesi Tuzla/İstanbul
+90 216 304 00 55
+90 216 304 00 56
uretim@polymex.com.tr
destek@polymex.com.tr



KOSGEB



POLYMEX[®]

The Constructions Chemicals Company

www.polymex.com.tr